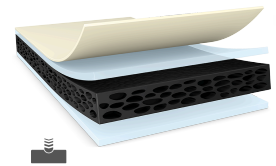




tesa® 62622

产品信息



150µm双面泡棉胶带

产品描述

tesa® 62622 是一款黑色双面薄泡棉胶带。改性丙烯酸胶系

tesa® 62622特性：

- *厚度：150µm
- *非常高的粘贴强度
- *高服帖性泡棉基材具有优秀的抗震性能
- *高性能胶系具有极佳的抗推出性能
- *优秀的防尘防湿性能
- *防水
- *黑色

应用

- *触摸屏固定
- *移动电话中的视窗粘贴
- *笔记本中LCD盖/前板粘贴
- *不平整表面的粘贴

技术参数 (平均值)

这里的数据仅应被视为参考值和典型值，不应被视为技术规范。

产品结构

- | | | | |
|---------|-------------|---------|--------|
| • 基材 | PE (聚乙烯) 泡棉 | • 总厚度 | 150 µm |
| • 胶粘剂类型 | 改性丙烯酸, 丙烯酸 | • 颜色 | 黑色 |
| • 离型纸类型 | PET (聚酯) | • 离型纸厚度 | 50 µm |

属性/性能值

- | | | | |
|---------|---------|----------|-------|
| • 断裂延展率 | 380 % | • 长期耐高温性 | 80 °C |
| • 抗张强度 | 12 N/cm | • 短期耐高温性 | 90 °C |

粘接力值

- | | | | |
|--------------------|-----------|---------------------|---------|
| • ABS表面粘接强度 (初始) | 10 N/cm | • PC表面粘接强度 (初始) | 13 N/cm |
| • ABS表面粘接强度 (14天后) | 14 N/cm | • PC表面粘接强度 (14天后) | 13 N/cm |
| • 铝表面粘接强度 (初始) | 12 N/cm | • PMMA表面粘接强度 (初始) | 13 N/cm |
| • 铝表面粘接强度 (14天后) | 13 N/cm | • PMMA表面粘接强度 (14天后) | 13 N/cm |
| • 玻璃表面粘接强度 (初始) | 13.5 N/cm | • 钢表面粘接强度 (初始) | 13 N/cm |
| • 玻璃表面粘接强度 (14天后) | 13.5 N/cm | • 钢表面粘接强度 (14天后) | 13 N/cm |

如需查询有关产品的最新信息，请访问 <http://l.tesa.com/?ip=62622>



tesa[®] 62622

产品信息

免责声明

德莎产品定期经受严格的检验，在各种苛刻的条件下不断证明着自己卓然的优秀品质。我们在此提供的技术信息均来自我们基于实践经验获取的全部知识。这些技术参数应被看作平均值，而不可用于规范目的。因此，德莎不能做出任何明确或者隐含的担保——包含但不限于任何隐含的商品保证或适用于某特定目标的保证。因此，对于德莎产品是否适于某特定用途及适用于使用者的应用方法，使用者需要为自己的决定负责。如果您有任何疑问，我们专业的技术支持人员将非常乐意为您提供专业的咨询。



如需查询有关产品的最新信息，请访问 <http://l.tesa.com/?ip=62622>