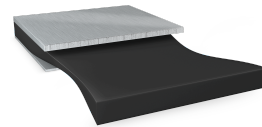




tesa® 70665

产品信息



650µm 双面黑色易拉胶

产品描述

tesa® 70665是一款双面胶带，可拉伸移除。

tesa® 70665特性：

- 厚度：650µm
- 阻光
- 极高粘接力
- 极佳抗推出与冲击性能
- 即使粘接已久也可轻松移除

应用

- 电池固定
- 电子设备中零部件的永久固定，且可在维修或回收时轻松移除
- 零部件临时固定
- 阻光，可应用于显示器和移动手机中

技术参数 (平均值)

这里的数据仅应被视为参考值和典型值，不应被视为技术规范。

产品结构

• 基材	无	• 颜色	黑色
• 胶粘剂类型	特殊	• 离型纸颜色	棕色
• 离型纸类型	玻璃纤维纸	• 离型纸厚度	72 µm
• 总厚度	650 µm		

属性/性能值

• 14天后可移除 (23°C)	非常好	• 40°C静态抗剪切力	非常好
• 移除后无残胶	是	• 长期耐高温性	60 °C
• 无溶剂	是	• 短期耐高温性	90 °C
• 23°C静态抗剪切力	非常好		

粘接力值

• 铝表面粘接强度 (初始)	15 N/cm	• PE表面粘接强度 (初始)	11 N/cm
• 铝表面粘接强度 (14天后)	15 N/cm	• PE表面粘接强度 (14天后)	11 N/cm
• 镁表面粘接强度(初始)	13 N/cm	• 钢表面粘接强度 (初始)	22 N/cm
• 镁表面粘接强度 (14天后)	13 N/cm	• 钢表面粘接强度 (14天后)	22 N/cm

如需查询有关产品的最新信息，请访问 <http://l.tesa.com/?ip=70665>



tesa[®] 70665

产品信息

免责声明

德莎产品定期经受严格的检验，在各种苛刻的条件下不断证明着自己卓然的优秀品质。我们在此提供的技术信息均来自我们基于实践经验获取的全部知识。这些技术参数应被看作平均值，而不可用于规范目的。因此，德莎不能做出任何明确或者隐含的担保——包含但不限于任何隐含的商品保证或适用于某特定目标的保证。因此，对于德莎产品是否适于某特定用途及适用于使用者的应用方法，使用者需要为自己的决定负责。如果您有任何疑问，我们专业的技术支持人员将非常乐意为您提供专业的咨询。



如需查询有关产品的最新信息，请访问 <http://l.tesa.com/?ip=70665>