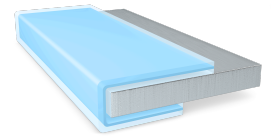




# tesa<sup>®</sup> 66910

## 产品信息



100µm 双面黑色抗反弹薄膜胶带

## 产品描述

tesa<sup>®</sup> 66910是一款双面自粘胶带，产品由黑色PET基材和特殊的抗反弹胶粘剂组成。

tesa<sup>®</sup> 66910 特点：

- 厚度：100µm
- 出色的抗反弹性能
- 高粘接力和抗剪切力
- 优秀的模切加工和操作性能
- 出色的耐候性能

## 应用

- 曲面粘接
- 弯曲零部件的粘接
- 天线/FPC粘接

## 技术参数 (平均值)

这里的数据仅应被视为参考值和典型值，不应被视为技术规范。

## 产品结构

- |         |               |       |        |
|---------|---------------|-------|--------|
| • 基材    | PET ( 聚酯 ) 薄膜 | • 总厚度 | 100 µm |
| • 胶粘剂类型 | 改性丙烯酸         | • 颜色  | 黑色     |

## 属性/性能值

- |              |       |          |        |
|--------------|-------|----------|--------|
| • 70°C静态抗剪切力 | 非常好   | • 短期耐高温性 | 140 °C |
| • 长期耐高温性     | 85 °C |          |        |

## 粘接力值

- |                  |          |                    |           |
|------------------|----------|--------------------|-----------|
| • 钢表面粘接强度 ( 初始 ) | 7.1 N/cm | • 钢表面粘接强度 ( 14天后 ) | 10.5 N/cm |
|------------------|----------|--------------------|-----------|

## 附加信息

可选离型纸：

印有红色tesa商标的白色格拉辛纸 (71µm; 82g/m<sup>2</sup>)



# tesa<sup>®</sup> 66910

## 产品信息

### 免责声明

德莎产品定期经受严格的检验，在各种苛刻的条件下不断证明着自己卓然的优秀品质。我们在此提供的技术信息均来自我们基于实践经验获取的全部知识。这些技术参数应被看作平均值，而不可用于规范目的。因此，德莎不能做出任何明确或者隐含的担保——包含但不限于任何隐含的商品保证或适用于某特定目标的保证。因此，对于德莎产品是否适于某特定用途及适用于使用者的应用方法，使用者需要为自己的决定负责。如果您有任何疑问，我们专业的技术支持人员将非常乐意为您提供专业的咨询。



如需查询有关产品的最新信息，请访问 <http://l.tesa.com/?ip=66910>