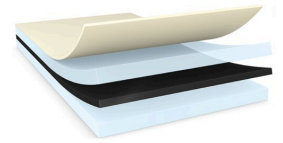




tesa® 61385

产品信息



150µm黑色双面高性能薄膜胶带

产品描述

tesa® 61385 是一款黑色双面自粘性胶带，黑色PET基材，改性丙烯酸胶系

特性：

- 厚度：150µm
- 非常高的粘贴强度
- 极佳的抗推出性能
- 高抗震性
- 优秀的抗环境性
- 采用黑色便于检测或设计需求

应用

- 移动电话的视窗粘贴
- 触摸屏固定

技术参数 (平均值)

这里的数据仅应被视为参考值和典型值，不应被视为技术规范。

产品结构

• 离型纸类型	玻璃纤维纸	• 总厚度	150 µm
• 离型纸重量	80 g/m ²	• 颜色	黑色
• 基材	PET (聚酯) 薄膜	• 离型纸厚度	71 µm
• 胶粘剂类型	改性丙烯酸	• 离型纸颜色	白色附德莎商标

属性/性能值

• 断裂延展率	50 %	• 抗老化 (UV)	非常好
• 抗张强度	20 N/cm	• 短期耐高温性	200 °C
• 40°C静态抗剪切力	好	• 长期耐高温性	100 °C
• 初粘力	普通	• 防潮	非常好

粘接力值

• ABS表面粘接强度 (初始)	9.3 N/cm	• PC表面粘接强度 (14天后)	19.1 N/cm
• ABS表面粘接强度 (14天后)	13.1 N/cm	• PMMA表面粘接强度 (初始)	13.7 N/cm
• 玻璃表面粘接强度 (初始)	14.4 N/cm	• PMMA表面粘接强度 (14天后)	19.2 N/cm
• 玻璃表面粘接强度 (14天后)	16.4 N/cm	• 钢表面粘接强度 (初始)	14.1 N/cm
• PC表面粘接强度 (初始)	11.4 N/cm	• 钢表面粘接强度 (14天后)	16.9 N/cm

如需查询有关产品的最新信息，请访问 <http://l.tesa.com/?ip=61385>



tesa® 61385

产品信息

免责声明

德莎产品定期经受严格的检验，在各种苛刻的条件下不断证明着自己卓然的优秀品质。我们在此提供的技术信息均来自我们基于实践经验获取的全部知识。这些技术参数应被看作平均值，而不可用于规范目的。因此，德莎不能做出任何明确或者隐含的担保——包含但不限于任何隐含的商品保证或适用于某特定目标的保证。因此，对于德莎产品是否适于某特定用途及适用于使用者的应用方法，使用者需要为自己的决定负责。如果您有任何疑问，我们专业的技术支持人员将非常乐意为您提供专业的咨询。

如需查询有关产品的最新信息，请访问 <http://l.tesa.com/?ip=61385>