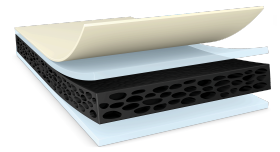




tesa® 66627

产品信息



350µm 双面高性能抗剪切 易激活 PE泡棉胶带

产品描述

tesa® 66627 是一款黑色双面胶带，由吸震PE泡棉基材与新型抗剪切胶系组成。

tesa® 66627 产品特性：

- 即使在高温高湿环境下，依旧具有优秀的抗剪切性和抗起翘性
- 在低压力条件下易于激活
- 在不同表面具有优秀的抗推出性
- 优秀的抗震性
- 防水性
- 良好的可重工性，易于模切

应用

- 电子设备的屏幕固定和触控板粘接（智能手机、平板、笔电、PC电脑）
- OLED曲面屏的底部粘接
- 智能手机和功能机的后盖粘接，尤其是在曲面设计中
- 防水需求的粘接

技术参数（平均值）

这里的数据仅应被视为参考值和典型值，不应被视为技术规范。

产品结构

- | | | | |
|---------|-----------|---------|-------|
| • 基材 | PE（聚乙烯）泡棉 | • 颜色 | 黑色 |
| • 胶粘剂类型 | 改性丙烯酸 | • 离型纸颜色 | 透明 |
| • 离型纸类型 | PET（聚酯） | • 离型纸厚度 | 50 µm |
| • 总厚度 | 350 µm | | |

属性/性能值

- | | | | |
|-----------|---------|--------------|-----|
| • 断裂延展率 | 340 % | • 防潮 | 好 |
| • 抗张强度 | 20 N/cm | • 23°C静态抗剪切力 | 非常好 |
| • 抗老化（UV） | 好 | • 40°C静态抗剪切力 | 非常好 |



tesa[®] 66627

产品信息

粘接力值

- | | | | |
|----------------------|-----------|-----------------------|-----------|
| • ABS表面粘接强度 (初始) | 11.5 N/cm | • PE表面粘接强度 (初始) | 7.5 N/cm |
| • ABS表面粘接强度 (14天后) | 13 N/cm | • PE表面粘接强度 (14天后) | 8 N/cm |
| • 玻璃表面粘接强度 (初始) | 12 N/cm | • PMMA表面粘接强度 (初始) | 12.5 N/cm |
| • 玻璃表面粘接强度 (14天后) | 12.8 N/cm | • PMMA表面粘接强度 (14天后) | 14.5 N/cm |
| • PC表面粘接强度 (初始) | 11.5 N/cm | • 钢表面粘接强度 (初始) | 11.5 N/cm |
| • PC表面粘接强度 (14天后) | 15.5 N/cm | • 钢表面粘接强度 (14天后) | 13.5 N/cm |

免责声明

德莎产品定期经受严格的检验，在各种苛刻的条件下不断证明着自己卓然的优秀品质。我们在此提供的技术信息均来自我们基于实践经验获取的全部知识。这些技术参数应被看作平均值，而不可用于规范目的。因此，德莎不能做出任何明确或者隐含的担保——包含但不限于任何隐含的商品保证或适用于某特定目标的保证。因此，对于德莎产品是否适于某特定用途及适用于使用者的应用方法，使用者需要为自己的决定负责。如果您有任何疑问，我们专业的技术支持人员将非常乐意为您提供专业的咨询。



如需查询有关产品的最新信息，请访问 <http://l.tesa.com/?ip=66627>