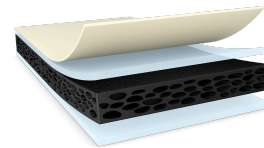




tesa® 66985

产品信息



250µm 黑色双面抗化学腐蚀泡棉胶带

产品描述

tesa® 66985 是一款黑色双面胶带，由吸震 PE 泡棉基材与新型抗化学腐蚀压敏胶系组成。

tesa® 66985 特性：

- 优秀的抗化学腐蚀性和阻隔性
- 良好的吸震性
- 良好的可重工性
- 防水性

应用

- 智能手机和功能手机：视窗粘结 & 触摸屏固定
- 平板电脑和触屏笔记本电脑：视窗粘结 & 触摸屏固定
- 智能手表：视窗粘结 & 触摸屏固定
- 智能电视：视窗粘结 & 外框固定
- 电池固定

技术参数 (平均值)

这里的数据仅应被视为参考值和典型值，不应被视为技术规范。

产品结构

- | | | | |
|---------|---------------|-------|--------|
| • 基材 | PE (聚乙烯) 泡棉 | • 总厚度 | 250 µm |
| • 胶粘剂类型 | 改性丙烯酸 | • 颜色 | 黑色 |

属性/性能值

- | | | | |
|--------------|-----------|--------------|---|
| • 断裂延展率 | 220 % | • 防潮 | 好 |
| • 抗张强度 | 10.7 N/cm | • 23°C静态抗剪切力 | 好 |
| • 抗老化 (UV) | 好 | • 40°C静态抗剪切力 | 好 |

粘接力值

- | | | | |
|----------------------|-----------|-----------------------|-----------|
| • ABS表面粘接强度 (初始) | 7.2 N/cm | • PC表面粘接强度 (14天后) | 15.2 N/cm |
| • ABS表面粘接强度 (14天后) | 13.4 N/cm | • PMMA表面粘接强度 (初始) | 8.5 N/cm |
| • 玻璃表面粘接强度 (初始) | 8 N/cm | • PMMA表面粘接强度 (14天后) | 13.4 N/cm |
| • 玻璃表面粘接强度 (14天后) | 8.2 N/cm | • 钢表面粘接强度 (初始) | 6.8 N/cm |
| • PC表面粘接强度 (初始) | 8.5 N/cm | • 钢表面粘接强度 (14天后) | 7.2 N/cm |

如需查询有关产品的最新信息，请访问 <http://l.tesa.com/?ip=66985>



tesa[®] 66985

产品信息

附加信息

离型纸：PV80 透明 PET 薄膜（75μm）

免责声明

德莎产品定期经受严格的检验，在各种苛刻的条件下不断证明着自己卓然的优秀品质。我们在此提供的技术信息均来自我们基于实践经验获取的全部知识。这些技术参数应被看作平均值，而不可用于规范目的。因此，德莎不能做出任何明确或者隐含的担保——包含但不限于任何隐含的商品保证或适用于某特定目标的保证。因此，对于德莎产品是否适于某特定用途及适用于使用者的应用方法，使用者需要为自己的决定负责。如果您有任何疑问，我们专业的技术支持人员将非常乐意为您提供专业的咨询。



如需查询有关产品的最新信息，请访问 <http://l.tesa.com/?ip=66985>