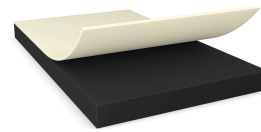




tesa HAF[®] 58478

产品信息



200µm 黑色热反应胶带

产品描述

tesa HAF[®] 58478 是一款以酚醛树脂与丁腈橡胶混合物作为胶体，黑色无基材的热反应双面胶带，使用格拉辛纸作为离型纸。

tesa HAF[®] 58478 不含卤素成分，符合现行RoHS标准。

在室温下，tesa HAF[®] 58478 不具有初粘性。通过加温和施压使其发生反应。

tesa HAF[®] 58478 特性：

- 可靠的粘接性及耐老化性
- 即使在极小的粘接面积和设计空隙内，均保持出色稳定的粘接效果
- 极低的溢胶率
- 适用于长期高应力条件下的应用
- 粘接后胶体仍保持弹性

应用

tesa HAF[®] 58478 专为金属件与塑料件或金属件之间的粘接设计。例如：不锈钢，铝和PMMA，ABS或PC粘接。

- 电子设备内部结构件的粘接
- 按键固定
- 摄像头视窗与边框的固定
- 金属装饰零部件的固定

技术参数 (平均值)

这里的数据仅应被视为参考值和典型值，不应被视为技术规范。

产品结构

- | | | | |
|---------|-----------|-------|--------|
| • 基材 | 无 | • 总厚度 | 200 µm |
| • 胶粘剂类型 | 丁腈橡胶/酚醛树脂 | • 颜色 | 黑色 |
| • 离型纸类型 | 玻璃纤维纸 | | |

属性/性能值

- | | |
|--------|---------------------|
| • 粘接强度 | 7 N/mm ² |
|--------|---------------------|

如需查询有关产品的最新信息，请访问 <http://l.tesa.com/?ip=58478>



tesa HAF[®] 58478

产品信息

附加信息

操作建议：tesa HAF[®] 58478 在室温下没有粘性，它在高温和压力的作用下会产生粘性。以下是对胶面激活的推荐参数：

1. 预贴：

预贴是将热反应胶带覆贴在被粘物表面。这一步骤不会影响胶带的使用寿命。

推荐参数：

*温度¹ 95 – 120 °C

*压力² 2 – 6 bar

*时间 3-10 秒

2. 热压：

在预贴后移除热反应胶带表面的离型纸，将待贴塑胶件与金属件对位组合，从金属面施加足够的温度和压力，并持续足够的热压时间以保证足够的粘接强度。

推荐参数：

*温度¹ 120-250 °C

*压力² 5-30 bar

*时间 5-180 秒

为确保粘接质量，建议在热压后增加一个冷却保压的步骤。

¹“预贴”和“热压”的温度皆为传递到胶面的实际温度。

²“预贴”和“热压”的压力皆为直接作用在粘接面的实际压力。

以上粘接力数据取自标准实验条件（粘接材料：蚀刻铝 / 粘接条件：温度 = 180 °C；压力 = 10 bar；时间 = 7 秒）

如需查询有关产品的最新信息，请访问 <http://l.tesa.com/?ip=58478>



tesa HAF[®] 58478

产品信息

附加信息

tesa HAF[®] 胶带建议储存条件：

为达到最佳的粘接强度，粘接表面应干净干燥。储存条件符合 tesa HAF[®] 保质期原则。

免责声明

德莎产品定期经受严格的检验，在各种苛刻的条件下不断证明着自己卓然的优秀品质。我们在此提供的技术信息均来自我们基于实践经验获取的全部知识。这些技术参数应被看作平均值，而不可用于规范目的。因此，德莎不能做出任何明确或者隐含的担保——包含但不限于任何隐含的商品保证或适用于某特定目标的保证。因此，对于德莎产品是否适于某特定用途及适用于使用者的应用方法，使用者需要为自己的决定负责。如果您有任何疑问，我们专业的技术支持人员将非常乐意为您提供专业的咨询。



如需查询有关产品的最新信息，请访问 <http://l.tesa.com/?ip=58478>