

A man with curly hair, wearing a black mountain bike helmet and a grey long-sleeved shirt, is smiling while holding a smartphone in his right hand. He is sitting on a green mountain bike, with his left hand on the handlebar. The background is a blurred forest scene with sunlight filtering through the trees.

**驱动未来**

德莎电子行业胶带应用解决方案





成熟的经验和定制的服务支持

作为全球领先的专注于电子行业胶带解决方案的供应商，我们为智能手机、平板电脑和其他电子设备提供全面和先进的胶带解决方案。在瞬息万变的市场中，必须紧跟前沿的创新步伐，我们致力于不断研发新产品，不仅为满足电子设备的基本需求，同时也为满足您公司个性化的技术需求。

我们将您和您的供应商放在首位，持续关注并提供相应的定制化服务。我们拥有众多办事处、研发部门和生产基地，无论您身处何处，我们都能为您提供卓越的支持与服务。德莎的尖端测试设备可以进行前沿的严苛测试，帮助您找到适合的德莎解决方案。

公司介绍	
您忠实的合作伙伴	4
助您成功	6 – 11
我们对可持续发展的承诺	12 – 13
通用固定和特殊应用解决方案	
结构性粘接胶带系列	14
热反应胶带	14 – 15
低温热反应胶带	14 – 15
光固化胶带	14 – 15
易拉胶系列	16
可拉伸移除胶带	16 – 17
泡棉胶带系列	18
丙烯酸泡棉胶带	18 – 19
PE泡棉胶带	20 – 21
双面胶带系列	22
高性能应用	22 – 23
特殊应用	24 – 25
通用粘接应用	26 – 27
功能性应用解决方案	
单面遮蔽胶带系列	28
单面遮蔽胶带系列	28 – 29
导电胶带系列	30
双面导电胶带	30 – 31
单面导电胶带	32 – 33
单面导电泡棉胶带	34 – 35
热管理胶带系列	36
热管理胶带系列	36 – 37
屏幕贴合应用解决方案	
光学透明胶带系列	38
光学透明胶带系列	38 – 41
全球性的合作伙伴 - 在您身边	42 – 43



# 您忠实的合作伙伴

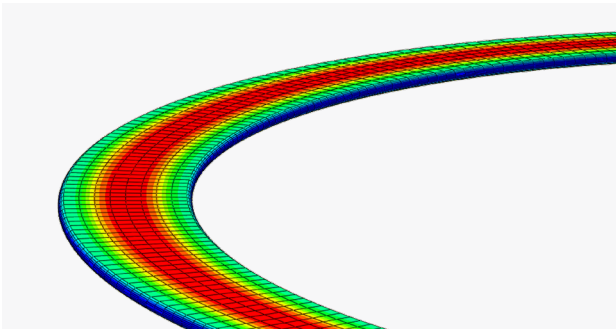
## 不止于胶带，我们提供全方位的解决方案

基于每个项目的特殊性，如何正确选用合适的解决方案总是充满全新挑战。我们是您可靠的合作伙伴，帮助您定制符合电子行业需求的专属解决方案。我们提供的不仅仅是胶带本身，更为您提供全方位的解决方案和技术支持。



### 竭诚为您服务

我们是电子行业的胶带解决方案专家。基于丰富的项目经验和优秀的胶粘技术，依托可靠的产品、解决方案和一流的服务。我们助您在整个产品开发流程中找到符合您要求的解决方案。



### 有限元分析（FEA）

有限元分析（FEA）是产品设计和优化的关键工具，能够帮助工程师预测材料和元器件在各种条件下的工况。德莎在材料建模和FEA方面积累了丰富的专业知识。这使我们能够为客户提供详细的虚拟洞察，展示我们的粘接解决方案的性能。

我们的FEA能力涵盖广泛的应用领域，包括应力分析、热力学仿真和动态建模等，从而为客户提供全面的支持。通过准确的预测，我们可以帮助客户优化产品设计、降低成本，并提高产品的可靠性。我们采用先进且前沿的高级建模技术，提供精确的仿真，真实反映现实世界的工况。

将FEA集成到您的开发过程中，可以确保我们的胶带在您的应用中达到高性能和耐用性。

如果您对材料建模和FEA感兴趣，请联系我们的销售代表，了解更多详情。



### 定制化支持

德莎经验丰富的工程师团队和研发团队为您提供定制化的项目支持，客户应用解决方案中心的技术专家为您提供现场支持，并针对应用需求在实验室环境下进行分析评估。



### 联系我们

我们的工程师团队和顾问团队可以提供快速及时的响应和支持：

- 制程分析研究
- 现场支持
- 先进的测试设备
- 各种环境条件下的测试验证
- 定制化的测试需求

联系我们，您将收获值得信赖的合作伙伴。



# 助您成功

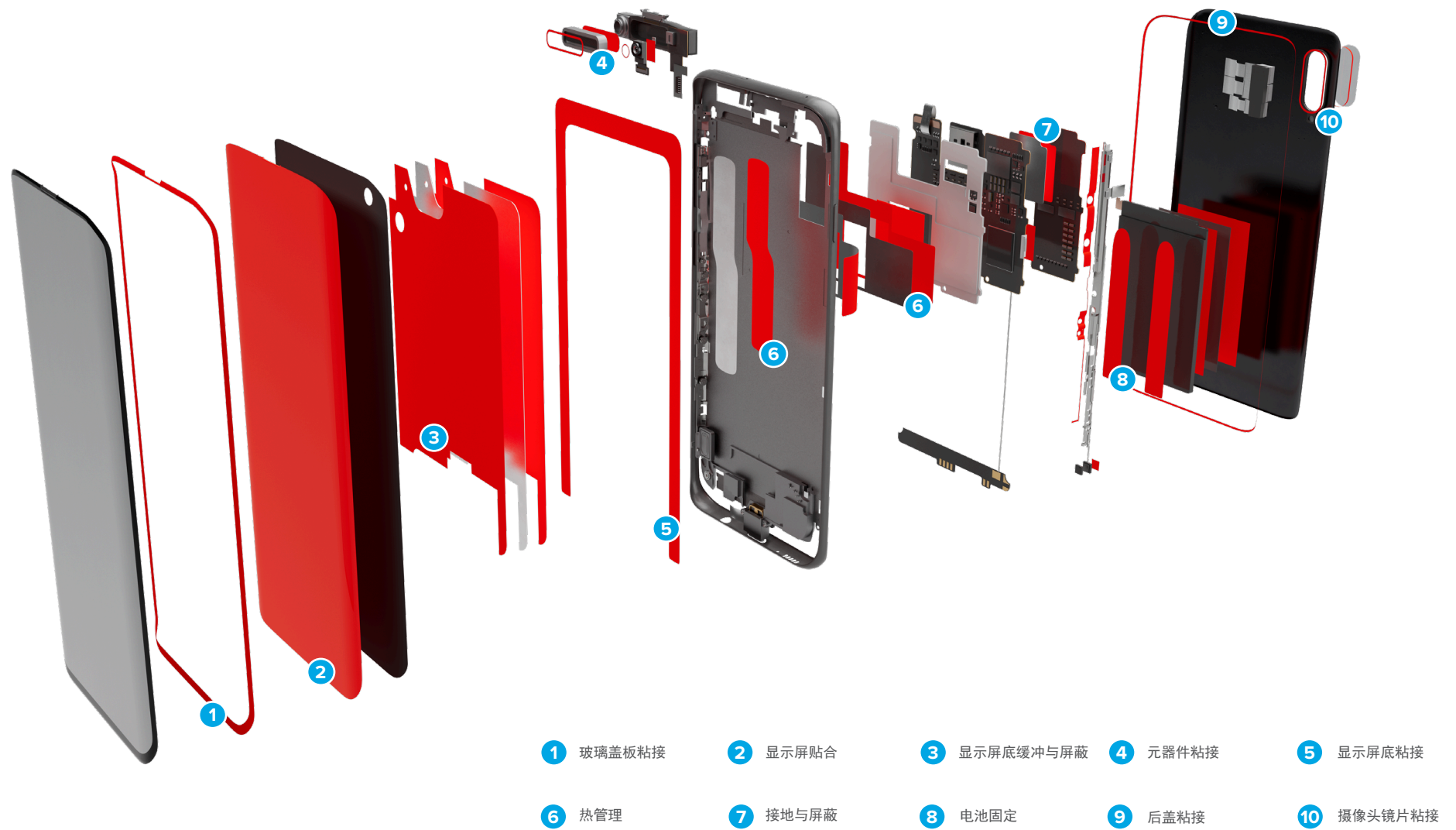
## 全面的电子设备胶带解决方案

我们在电子行业胶带应用方面拥有丰富的专业知识，能够为您提供卓越的支持和指导，帮助您选择适合您需求的胶带解决方案。

我们致力于从产品开发的初始阶段到最终交付，全程提升您的产品开发过程。我们始终以您及您的供应商的需求为先，确保提供个性化和专属服务。凭借对胶带应用的深厚理解，我们能够为您提供优质的胶带解决方案，并紧跟电子行业的创新和技术趋势。因此，我们能够为智能手机、平板电脑及其他电子设备提供各种特别设计的胶带，满足各种具体需求。

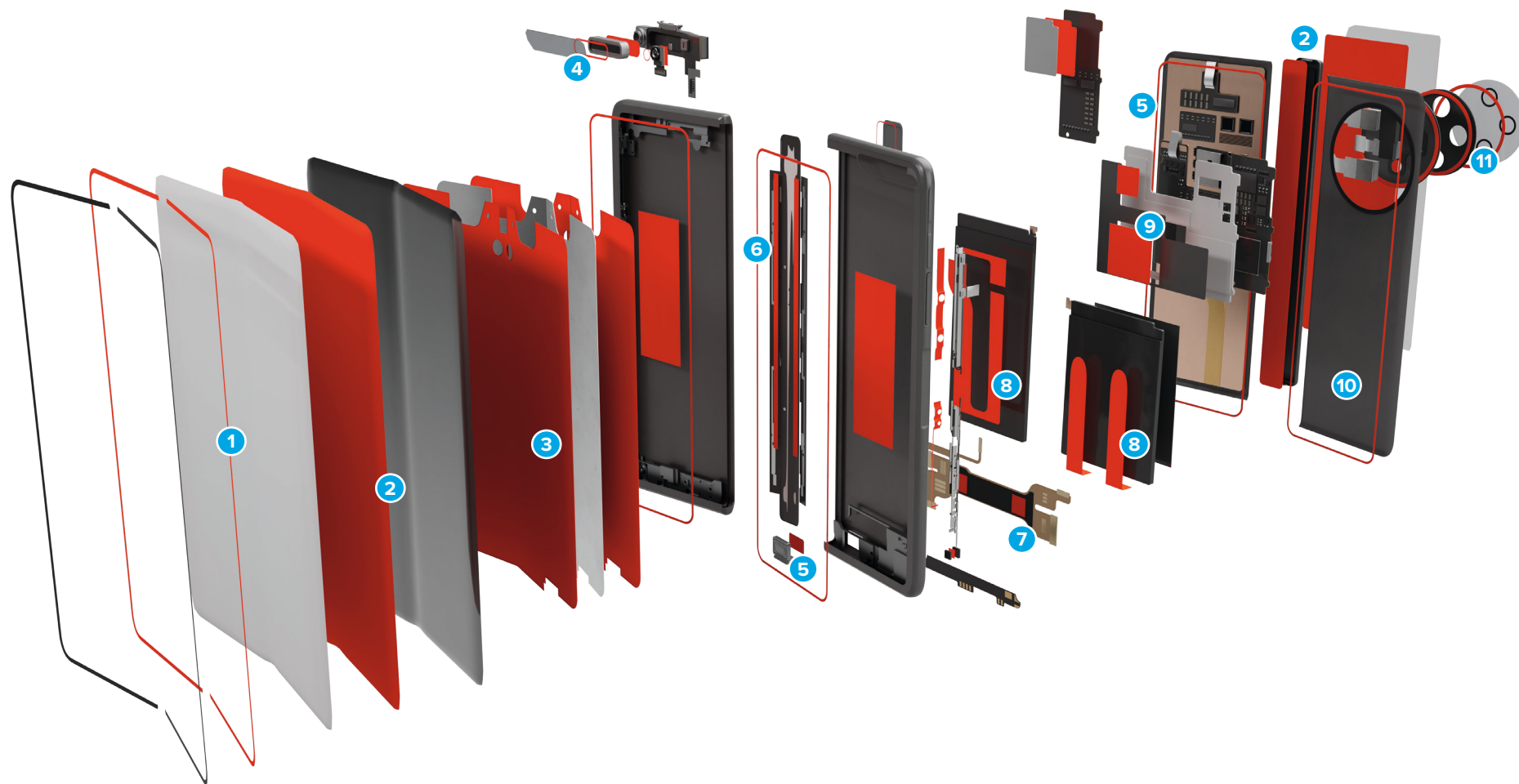






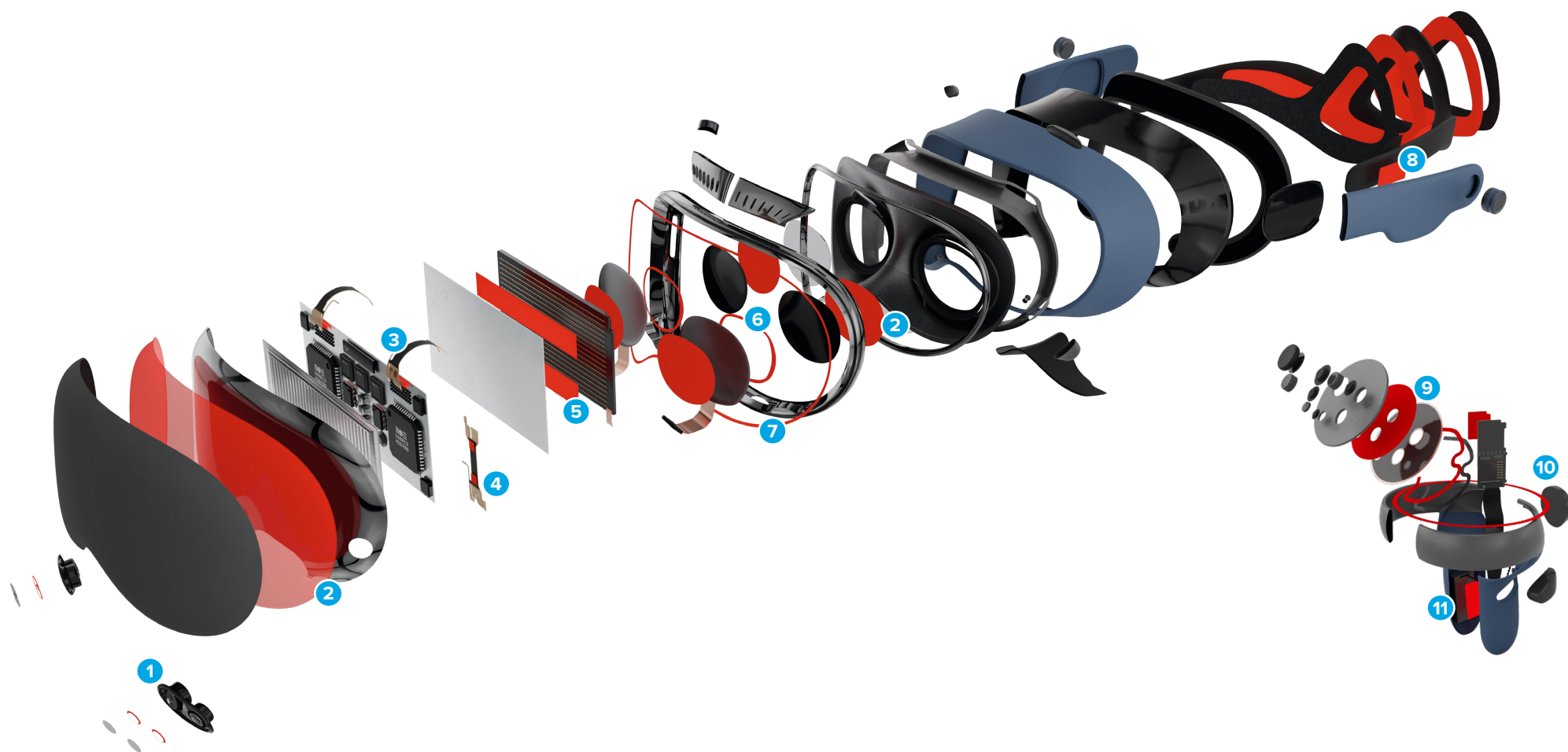


## 助您成功 - 可折叠智能手机



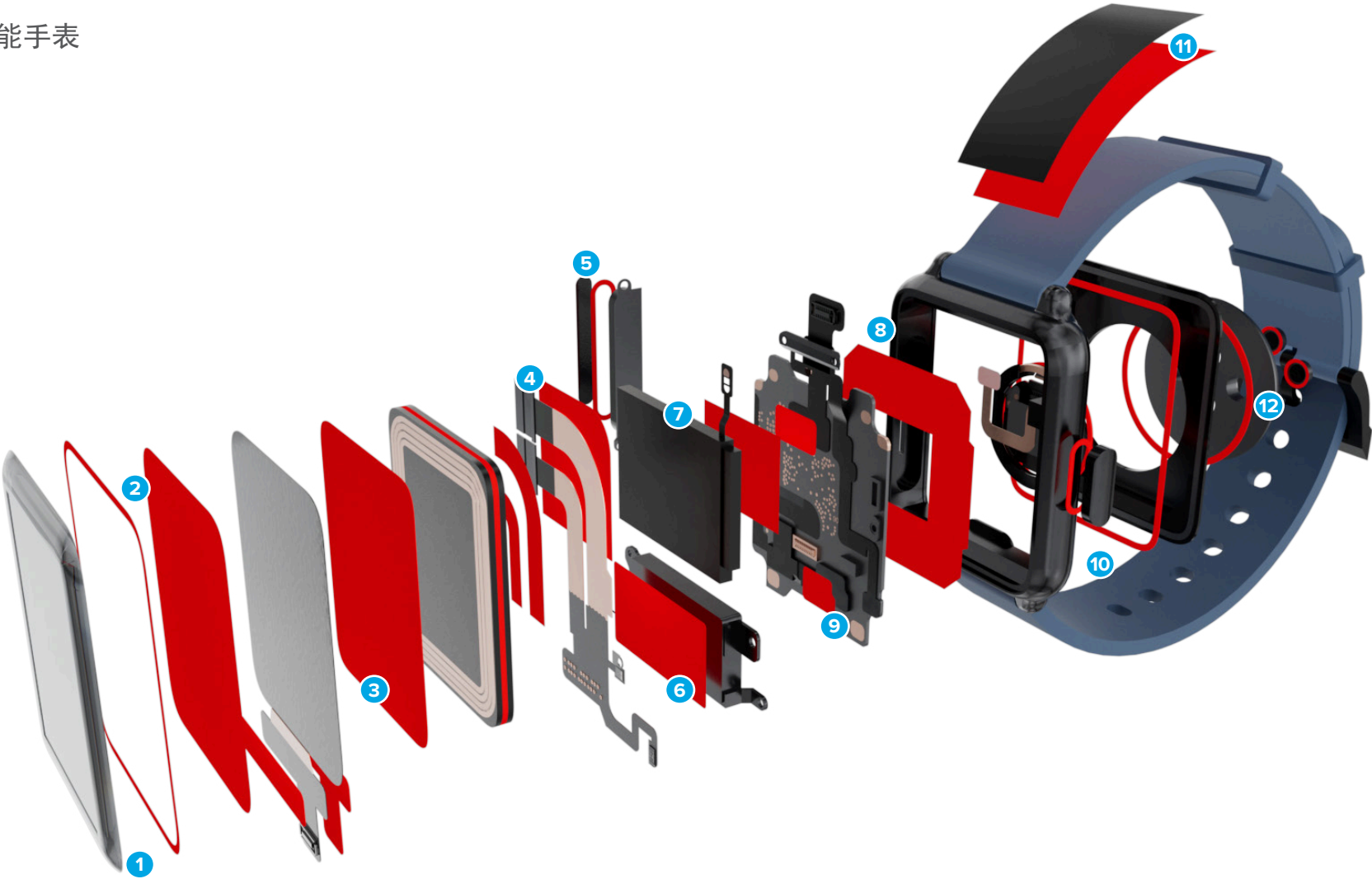
- 1 显示屏边框粘接
- 2 显示屏贴合
- 3 显示屏底缓冲与屏蔽
- 4 元器件粘接
- 5 显示屏底粘接
- 6 铰链固定
- 7 屏蔽、接地与FPC粘接
- 8 电池固定
- 9 热管理
- 10 后盖粘接
- 11 摄像头装饰件/镜片粘接





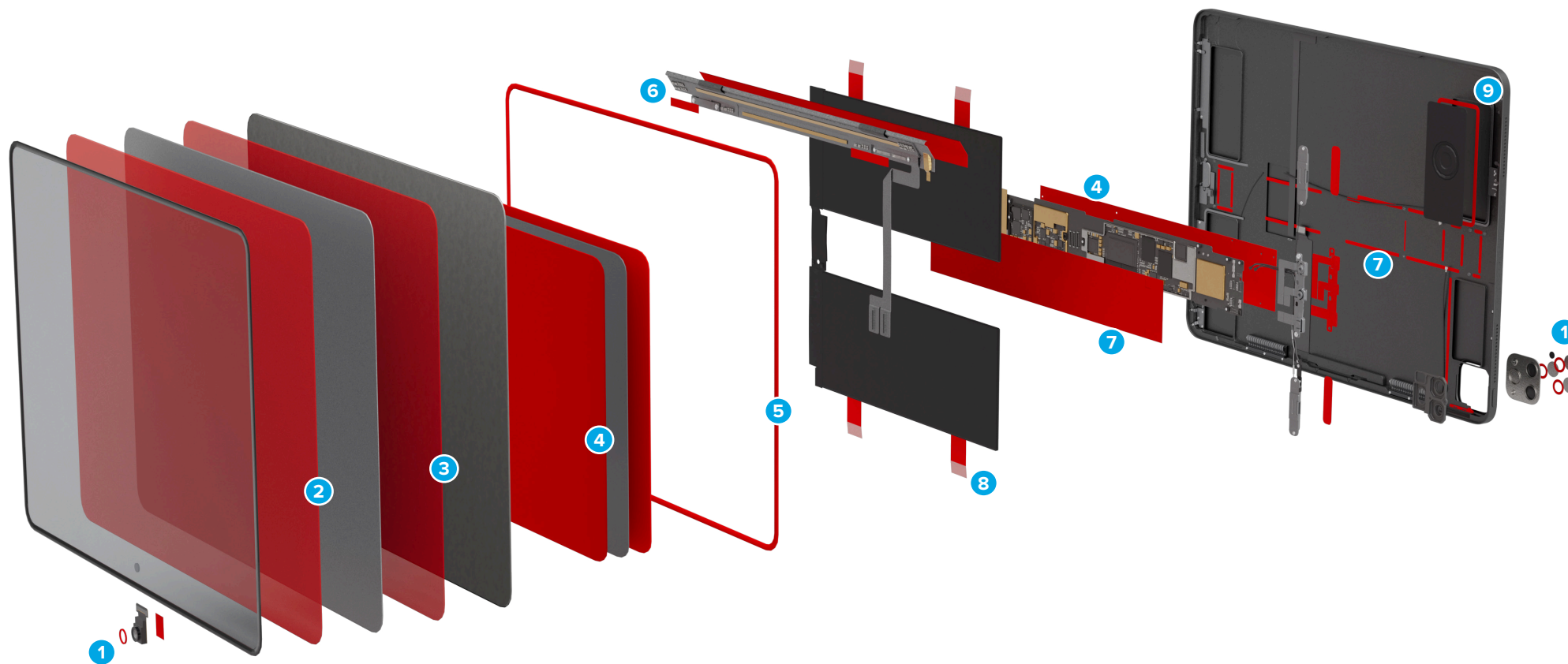
- 1 摄像头镜片粘接
- 2 外部显示屏光学贴合
- 3 元器件粘接
- 4 屏蔽、接地与FPC粘接
- 5 电池固定
- 6 内部显示模组粘接
- 7 外部显示屏框架粘接
- 8 织物粘接
- 9 控制器外壳粘接
- 10 控制器FPC粘接
- 11 控制器振动器粘接





- 1 玻璃盖板粘接
- 2 显示屏贴合
- 3 显示屏底部贴合
- 4 FPC与天线固定
- 5 网纱/薄膜粘接
- 6 遮蔽与绝缘
- 7 电池固定
- 8 接地与屏蔽
- 9 热管理
- 10 按键固定
- 11 织物粘接
- 12 后盖/传感器镜头固定





1 摄像头镜片粘接

2 显示屏贴合

3 显示屏底缓冲

4 热管理和石墨片贴合

5 玻璃盖板粘接

6 FPC粘接

7 接地与屏蔽

8 电池固定

9 元器件粘接



# 我们对可持续发展 许下坚定的承诺

## 可持续发展与产品性能相辅相成

我们深信，在德莎的发展进程中，质量、创新、性能与可持续发展相互交织、缺一不可。因此，我们的产品组合在确保提供客户所依赖的卓越可靠性和行业内出色的粘接性能的同时，兼顾了可持续发展。通过将我们的产品与客户的需求相匹配，我们致力于帮助他们实现各自的可持续发展目标。



德莎拥有一支由600多名科学家、工程师和产品开发专家组成的专业团队，持续探索提升产品可持续发展的多元路径。我们致力于拓宽所有解决方案中再生材料和生物基材料的应用范围，例如，针对消费电子应用推出的泡棉胶带、薄膜胶带和导电胶带等系列产品。

随着欧盟在消费电子产品的可维修性和废弃物减少方面不断加大力度，拆卸和重新装配设备的能力变得越来越重要。德莎的“按需解粘”技术有望减少废弃物、促进回收、支持产品维修，并推动各行业的循环经济。

### 碳减排



应对全球气候危机并推动积极变革是德莎可持续发展承诺的核心。我们在全球减排方面肩负重任，涵盖从上游至下游的全流程以及自身的生产活动。

我们按照《温室气体核算体系》的指导，记录、整合和分析我们的能源消耗。绿色能源是我们践行这一承诺的关键。自2020年起，我们已实现购买电力90%源自可再生能源的目标。

此外，为了稳步推进各工厂碳中和进程，德莎正通过加大投资，提高绿色能源使用。例如，德莎汉堡工厂将接入氢气网络，预计每年将减少约6000公吨的二氧化碳排放。

### 负责任采购



负责任采购是可持续产品生命周期中的首要步骤。

我们致力于确保在供应链中保障公平劳动条件、尊重人权和保护环境。我们严格执行供应商可追溯性并确保价值链高度透明，具体包括：认证原材料、评估供应商资质，以及加入行业协会协同推进。

德莎已获得CDP气候变化评级“A级”及EcoVadis金牌供应商认证，充分彰显了我们在气候保护、责任生产以及供应链透明度领域的实践成果。

### 优化原材料



德莎已明确树立了显著提升产品可持续性的目标，并在日常业务过程中持续践行这一目标。

在过去几年中，我们面向电子行业推出了多款更具可持续性的产品，并正在继续研发更多此类产品。我们严格执行供应商可追溯性并确保价值链高度透明，具体包括：认证原材料、评估供应商资质，以及加入行业协会协同推进。

我们建立了全面的碳足迹数据库，并持续优化其数据质量。此外，我们还开展了第三方全生命周期评估，以确保运用科学严谨的方法。

### 推动循环经济



德莎将积极参与推动循环经济发展，并以审慎的态度利用资源。首要任务是避免产生废弃物。在无法完全避免的情况下，我们将竭力减少废弃物。如果废弃物无法避免，我们将通过多种途径寻求重复使用或回收再利用。

自2023年以来，我们在减少塑料离型膜的使用方面取得了重要进展，并与客户合作启动了回收和复用长卷包装中塑料堵头的试点项目。得益于这些举措，已从客户处复用了165,000片塑料包装材料。

### 与客户可持续发展共赢



我们的基础构件具备多元功能，旨在帮助客户优化生产过程中的可重工性，提升设备全生命周期内的可维修性，并在使用寿命结束后实现良好的可回收性。

德莎凭借突破性的“按需解粘”胶带，处于行业革新的前沿：德莎易拉胶为更可持续和高效的制造工艺奠定了坚实的基础。

这些创新胶带提供了持久且安全的粘接效果，同时在移除时不会留下任何残胶。这一特性为我们开启了全新的可能性，尤其是在日益重视可持续性的工业设计领域。

如欲了解更多有关德莎可持续发展的信息，请扫描二维码！







# 结构性粘接胶带系列

## 严苛环境下依旧具有高可靠性

德莎结构性粘接胶带系列，能在多种板材表面实现高性能结构性粘接。该系列结合了耐化学腐蚀性、耐老化性，在严苛的环境条件下依旧表现良好。因为非常易于模切，在受热激活后快速达到稳定状态，且具有低溢胶特性，使得这类胶系的使用非常简单。

### 热反应胶带

tesa® HAF是热固型反应胶带，当温度超过120°C时，温度和压力使胶带开始进行不可逆的交联反应。

### 低温热反应胶带

tesa® LTR 与tesa® LTC都是低温热反应胶带系列，能够实现胶带在较低温度下被激活。当胶层温度高于75°C时，开始交联反应。

### 光固化胶带

tesa® UV epoxy与tesa® L-tape是我们的胶带新品，可在室温下进行光固化。它们具有远高于一般PSA胶带的粘接强度。同时，它们也具有高初粘的特性，且在粘接后可立即产生粘接强度。

产品特性

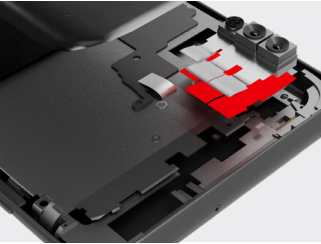
高粘

耐化学腐蚀性

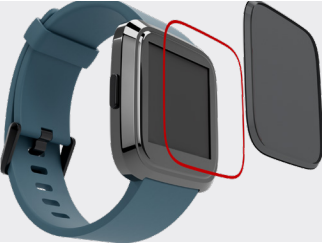
抗冲击

耐高温高湿

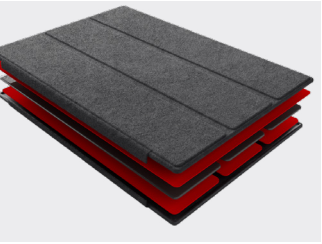
## 典型应用



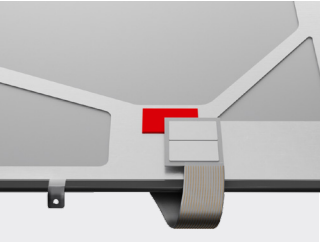
元器件粘接



视窗贴合



织物/皮革材料粘接



FPC粘接

## 分类概览

	热反应胶带	低温热反应胶带		光固化胶带	
	tesa® HAF	tesa® LTR	tesa® LTC	tesa® UV epoxy <small>NEW</small>	tesa® L-tape <small>NEW</small>
样式					
颜色	黑色，琥珀色	黑色，白色，半透明	黑色	白色	半透明
胶系	丁腈橡胶/酚醛树脂	交联聚氨酯	交联聚氨酯	光固化	光固化
激活温度[°C]	>120	>75	>75	室温	室温
特性	耐高温，耐化学腐蚀	抗冲击，织物表面浸润性	抗冲击，耐化学腐蚀	室温激活，重工性	室温激活，抗冲击
厚度	10 μm	● 58469			
	20 μm	● 58477			
	25 μm			● 58720	
	30 μm	● 58471 ● 8471	○ 8711		
	50 μm	● 58470	● 58480 ○ 8710 ○ 8722	● 58722	○ 8692
	60 μm	● 8472			
	80 μm	● 58473			
	100 μm	● 58474 ● 8474	● 58484 ○ 8714	● 58724	○ 8684 ○ 8694
	125 μm	● 58475 ● 8475			
	150 μm	● 58476 ● 8476	● 58486		
	200 μm	● 58478 ● 8478	● 58488		○ 8698
	250 μm			● 58729	
	300 μm		● 58489		
性能	参比产品	● 58474	● 58484	● 58724	○ 8684 ○ 8694
	测试板材	SUS/SUS	PC/PC	Al/Al	PC/PC Al/PC
	推出力[MPa]	>9.0	>5.5	>4.0	>2.5 >3.0
	DuPont [J; xy/z]	>0.5	>4.0	>1.0	>0.5 >1.0
	可靠性*	● ● ● ●	● ● ●	● ● ● ●	● ● ● ● ● ●
	耐化学腐蚀*	● ● ● ●	● ●	● ● ●	● ● ● ●

\*评估仅基于与该品类其他产品做比较

\*\*厚度偏差

● 琥珀色 ○ 半透明 ○ 白色 ● 黑色



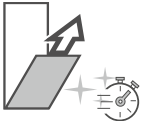
# 易拉胶系列

## 可拉伸移除胶带——移除无残留

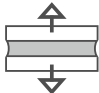
德莎研发的Bond & Detach®解决方案革新了胶粘领域对可移除性的理解。这款创新型胶带可以确保组件的稳固连接，同时可以在必要时实现无残留剥离。Bond & Detach®是一种特殊的粘合剂技术，用于高性能要求的粘接应用，拉伸即可快速移除且无残胶。

德莎研发的独特专利技术，实现了可靠的可重工性，为电子设备从生产制造到使用的整个周期提供安全便捷。这项技术也可用于生产或运输过程中的临时固定。此外，Bond & Detach®易拉胶全系列产品均有优秀的抗冲击性和高粘接强度，即使对低表面能材料 also 具有良好的粘接性能。

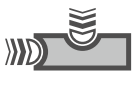
产品特性




快速移除无残胶



高粘



抗冲击



适用于低表面能材料

## 典型应用

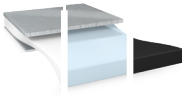
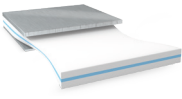
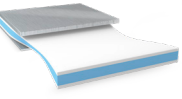
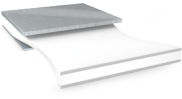
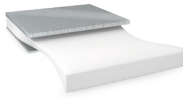
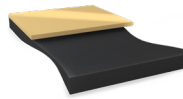
手机电池固定

设备/配件的可移除固定

元器件的临时固定

高价值组件固定

## 分类概览

	tesa® 704xx/703/706xx	tesa® 672xx	tesa® 770xx	tesa® 648xx	tesa® 705xx	tesa® 769xx
样式						
颜色	白色，透明，黑色	白色	白色半透明	白色	白色	黑色
胶系	特殊	特殊	特殊	特殊	特殊	特殊
基材	-	可拉伸PU	可拉伸特殊材料	可拉伸特殊材料	-	-
特性	高粘，易激活	抗冲击	抗冲击，抗撕裂	抗冲击，抗撕裂	抗反弹，耐高温	高拉拔力
厚度	80 μm	○ 67208				
	100 μm	○ 70410 ● 70610	○ 67210	○ 77010	○ 64810**	
	150 μm	○ 70415 ● 70615	○ 67215	○ 77015	○ 64815 ○ 64816	
	175 μm			○ 77017		
	200 μm	○ 70420 ● 70620			○ 64820	
	250 μm	○ 70425 ● 70625	○ 67225		○ 64825	○ 70525
	300 μm	○ 70430 ● 70630			○ 64830	● 76925* ● 76930
	350 μm	● 70635				
	400 μm	○ 70440 ● 70640				
	500 μm	○ 70350 ● 70650			○ 70550	● 76950
	650 μm	○ 70465 ● 70665				
	800 μm	○ 70480 ● 70680				
	1,000 μm	○ 70499 ● 70699				
	1,300 μm	● 70697				
剥离力	参比产品	○ 70415 ● 70615	○ 67215	○ 77015	○ 64815	○ 70525* ● 76925*
	剥离力 [N/cm; 初始/最终]	SUS 13.0/13.0 PE 7.0/7.0	9.0/9.0 6.0/6.0	10.0/10.0 7.0/8.0	11.0/11.0 8.0/8.0	13.0/13.0 9.0/9.0
	DuPont [J; xy/z]	0.7/0.3	1.0/0.7	1.0/0.7	1.1/0.8	1.0/0.7 0.8/0.4
	Tumbler [周期]	按需提供	>500	>500	500	按需提供 按需提供
	移除力[N/cm]	4.0	5.0	4.0	4.0	6.0 5.0

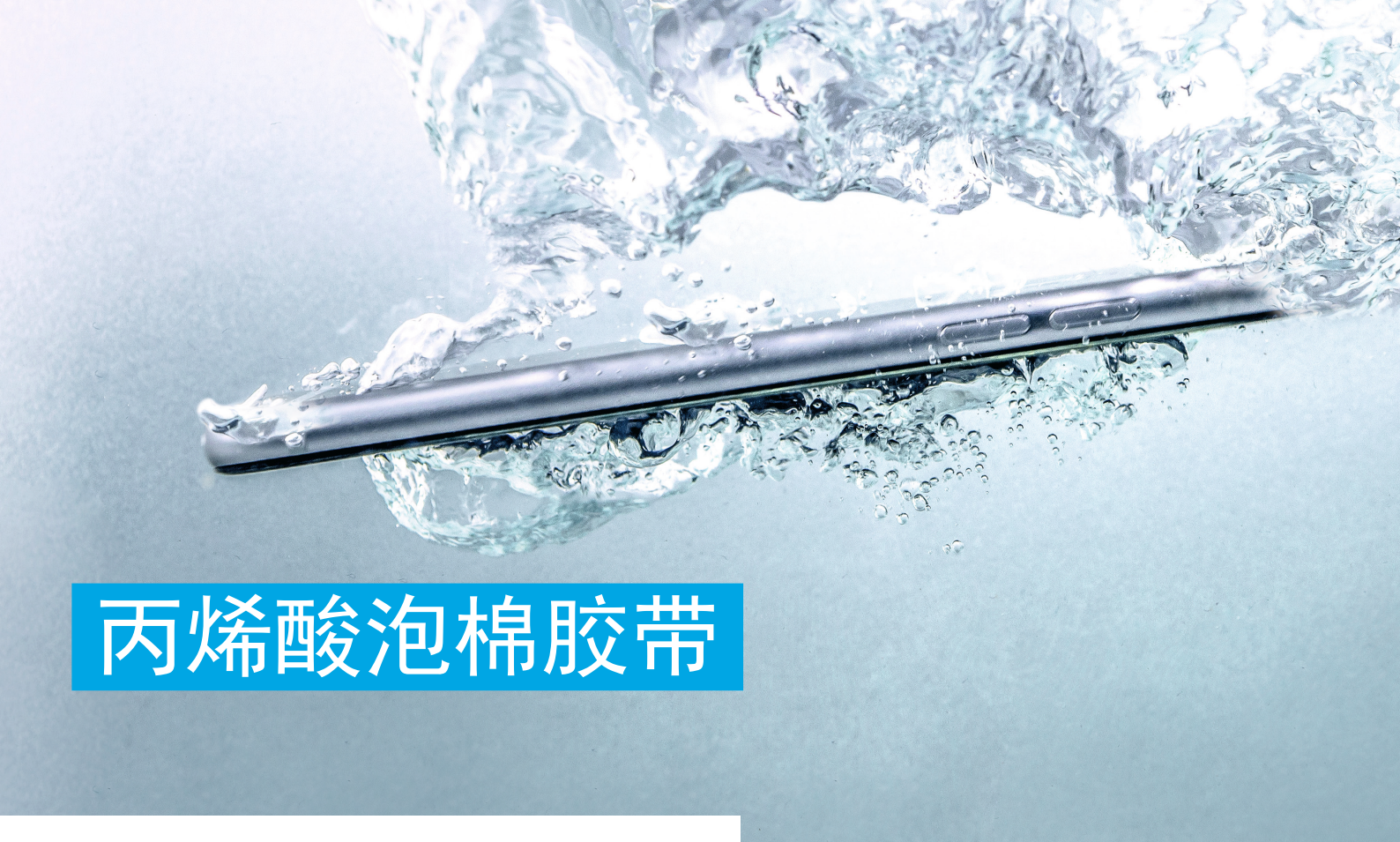
\*厚度偏差  
\*\*按需提供

○ 透明   ○ 半透明   ○ 白色   ● 黑色

16 通用固定和特殊应用 – 易拉胶系列

通用固定和特殊应用 – 易拉胶系列 17





# 丙烯酸泡棉胶带

## 针对极端应用需求

德莎丙烯酸泡棉胶带系列，专为电子行业的严苛应用设计研发，以其特殊的粘接表现著称。高粘接性能源自于其粘弹性：粘性和弹性，提供内聚强度的同时，也能缓冲机械应力。德莎使用了高度创新的技术和特殊的丙烯酸胶系，加上丙烯酸泡棉的粘弹性，在电子设备的整个生命周期内可以表现出诸多优异性能，如：抗冲击性、优秀的粘性、防水性等。

产品特性

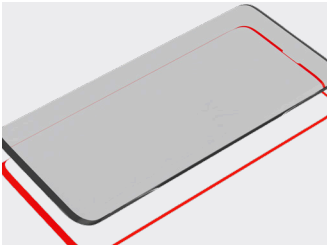
高粘

抗冲击

防水

耐化学腐蚀性

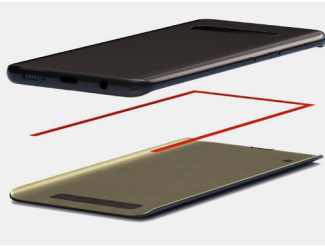
## 典型应用



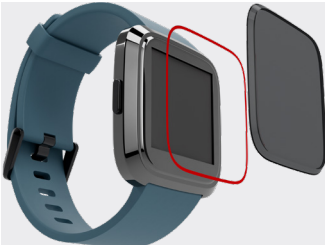
玻璃盖板粘接



后盖固定



显示屏底粘接



视窗粘接

## 分类概览

	tesa® 751xx	tesa®754xx/756xx	tesa® 610xx	tesa® 760xx	tesa® 7588x	tesa® 757xx	
样式							
颜色	黑色	黑色	黑色	黑色	黑色	黑色，白色	
胶系	改性丙烯酸	改性丙烯酸	改性丙烯酸	改性丙烯酸 (66%生物基碳含量)	丙烯酸	改性丙烯酸	
基材	-	-	丙烯酸泡棉	-	-	PET	
特性	抗冲击	高粘	易激活， 抗内应力	性能均衡， 高生物基碳含量	耐化学腐蚀性	性能均衡	
厚度	50 µm	● 75405			● 75881		
	100 µm	● 75110	● 75410	● 76010	● 75882	● 75710	
	150 µm	● 75115	● 75415 ● 75615	● 76015	● 75883	● 75715	
	200 µm	● 75120	● 75620	● 76020	● 75884	● 75720 ○ 75743	
	250 µm	● 75125	● 75625			● 75725 ○ 75745	
	300 µm	● 75130	● 75630	● 61086		● 75730	
	350 µm		● 75635				
	400 µm		● 75640				
	450 µm		● 75645				
	500 µm		● 75650				
* 性能指标	参比产品	● 75120	● 75620	● 61086	● 76020	● 75884	● 75720
	剥离力 [N/cm; SUS 初始/最终]	13.0/15.0	15.5/17.0	15.5/17.5	11.0/12.0	8.0/10.0	14.0/15.0
	推出力 [N]	300	225	215	120	185	205
	DuPont [J; xy/z]	1.4/1.2	1.3/1.0	1.6/1.3	1.0/0.8	1.4/1.2	0.9/0.8
	可移除性*	● ●	●	● ●	● ●	●	● ● ●

\*评估仅基于与该品类其他产品做比较

○ 白色    ● 黑色

与您共同发展的  
合作伙伴

德莎还有更多的产品选择。我们的专家可以根据您的要求，提供定制的解决方案。欢迎通过邮件联系我们或者联系您的当地销售代表：[tape.solution@tesa.com](mailto:tape.solution@tesa.com)





# PE泡棉胶带

## 高难应用优选

PE泡棉胶带系列具有久经市场验证的出色性能，长期为电子行业提供胶带解决方案。PE泡棉胶带系列能满足对抗冲击、高粘、防水等特定性能的粘接要求。在本节中，我们将针对不同系列的具体性能特点，介绍我们的PE泡棉胶带解决方案。如果您需要我们提供更多信息，欢迎联系您的当地销售代表。

产品特性

高粘

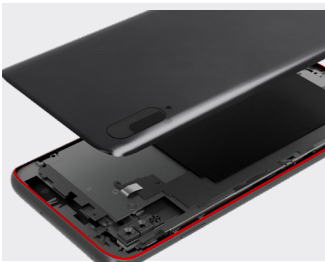
抗冲击

防水

## 典型应用



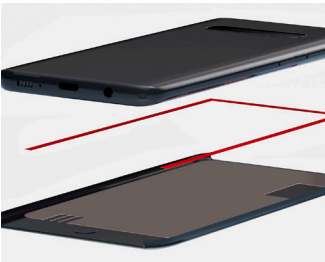
玻璃盖板粘接



后盖固定



摄像头镜片粘接



显示屏底粘接

## 分类概览

	tesa® 6208x	tesa® 668xx	tesa® 6368x	tesa® 626xx	tesa® 6216x/6218x	tesa® 66425	
样式							
颜色	黑色	黑色，白色	黑色	黑色	黑色	黑色	
胶系	丙烯酸	丙烯酸	丙烯酸	丙烯酸	丙烯酸	丙烯酸	
基材	PE泡棉	PE泡棉	PE泡棉	PE泡棉， 部分有PET加强膜	PE泡棉	PE泡棉，有PET加强膜	
特性	间隙填补，抗剪切力	抗反弹，抗冲击	生物基	高粘，服帖性	加热可移除	通过切割来完成重工	
规格	150 μm	● 62082	● 66822				
	200 μm	● 62084	● 66824		● 62624		
	250 μm	● 62085	● 66825	● 63685	● 62625 ● 62645		
	280 μm					● 66425	
	300 μm	● 62086	● 66826	● 63686	● 62626 ● 62646	● 62166 ● 62183 ● 62186	
	350 μm	● 62087					
	400 μm	● 62088	● 66828				
参比产品	● 62086	● 66826	● 63686	● 62626	● 62186	● 66425	
性能	剥离力 [N/cm; 初始/最终]	SUS	11.5/13.5	12.5/14.5	14.0/14.0	13.0/16.0	根据要求提供
		PC	11/14.5	12.5/16.0	12.0/12.0	15.0/16.0	根据要求提供
	推出力 [N]	220	252	175	180	242	210
	DuPont [J; xy/z]	0.52/0.5	0.88/0.77	0.38/0.43	0.48/0.42	0.62/0.71	0.49/0.47
	回弹力（压缩率 25%）[kPa]	365	515	375	200	365	320
	重工性*	● ● ●	● ● ●	● ●	●	● ● ● ●	● ● ● ●
	抗反弹*	● ● ● ●	● ● ●	●	●	●	● ●

\*评估仅基于与该品类其他产品做比较

● 黑色



# 双面胶带系列

## 高性能应用

高性能胶带作为德莎双面薄膜胶带的典型产品，具有出色的粘接性能，具体表现为高剥离力、抗推出性、抗剪切性以及优秀的抗冲击性。这款产品使用PET作为基材，非常易于模切，适用于要求严苛的应用，例如：视窗粘接或电池固定。

产品特性

高粘

推出力

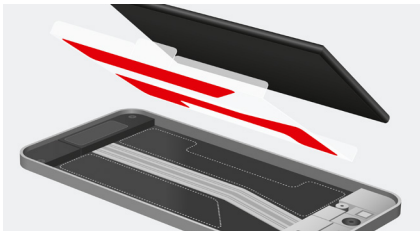
易于模切

抗冲击

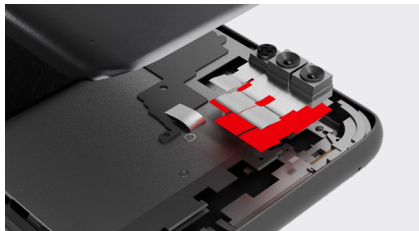
## 典型应用



玻璃盖板粘接



电池固定



元器件粘接

## 分类概览

	tesa® 613xx	tesa® 618xx	tesa® 6887x	tesa® 6896x
样式				
颜色	透明，黑色	黑色	透明	透明
胶系	改性丙烯酸	改性丙烯酸	生物基丙烯酸 (75%生物基碳含量)	特殊
基材	PET	PET	再生PET (100% 再生含量)	PET
特性	抗推出，高粘	抗推出，抗冲击， 适用于低表面能材料	抗推出，高粘	快速粘合， 适用于低表面能材料
厚度	30 μm		○ 68873	○ 68960
	50 μm	○ 61305 ● 61350 ● 61358*	○ 68875	○ 68962
	100 μm	○ 61360 ● 61361* ● 61365	○ 68877	○ 68964
	125 μm	○ 61370 ● 61375		
	150 μm	○ 61380 ● 61385	○ 68878	
	200 μm	○ 61390 ● 61395	○ 68879	
	230 μm	● 61345		
	250 μm	● 61325		
	300 μm	● 61315		
	参比产品	● 61365 ○ 61360	● 61865	○ 68877
剥离力 [N/cm; 初始/最终]	SUS 13.7/16.5	11.0/12.0	12.6/12.8	17.0/17.5
推出力[N]	230	240	按需提供	255
DuPont [J;xy/z]	0.5/0.2	0.7/0.3	按需提供	0.7/0.6

\* 黑色改性丙烯酸胶粘剂，有效提升遮光效果。 ○ 透明 ● 黑色





# 双面胶带系列

## 特殊应用

我们针对电子行业中某些应用的特殊要求，研发了具有独特胶粘剂的双面胶带。该系列中的每个产品都应对市场中的特定需求。以下罗列了一系列专用胶带解决方案。我们还提供其他服务与支持，如需了解更多详情，请联系您所在地的销售代表。

产品特性

抗反弹

硅胶/丙烯酸胶系

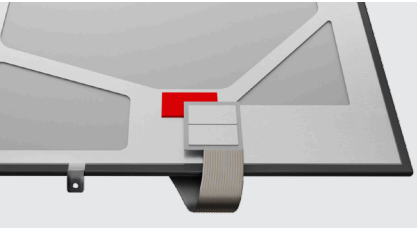
适用于低表面能材料

耐化学腐蚀性

抗冲击

耐高温高湿

## 典型应用



FPC粘接



橡胶脚垫粘接



传感器粘接

特殊应用胶带具有特定的性能，如：抗反弹、强弱粘、耐化学腐蚀、重工性或遮光等。可广泛应用于柔性线路板（FPC）粘接、天线粘接、键盘粘接、传感器粘接等多种粘接场景，制程应用，以及电子产品外包装等应用。

## 分类概览

	tesa® 6693x	tesa® 612xx	tesa® 615xx	tesa® 6881x	tesa® 885x	
样式						
颜色	透明	黑色	透明	黑色	半透明	
胶系	改性丙烯酸	特殊	硅胶/丙烯酸	改性丙烯酸	改性丙烯酸	
基材	PET	PET	PET	PET	无纺布	
特性	抗反弹，易激活	耐化学腐蚀性	硅胶/丙烯酸， 适用于低表面能材料	适用于低表面能材料， 高初粘，抗冲击	耐高温	
厚度	30 μm	○ 66930	○ 61526		○ 8851	
	50 μm	○ 66932	● 61250	○ 61532	● 68812	○ 8853 ○ 8857
	60 μm				● 68811	
	80 μm				● 68813	
	100 μm	○ 66934	● 61210	○ 61528	● 68814	○ 8854
	140 μm			○ 61529		
	150 μm		● 61215			
	200 μm		● 61220	○ 61520	● 68817	
250 μm						
参比产品	○ 66934	● 61210	○ 61528	● 68814	○ 8854	
剥离力 [N/cm; 初始/最终] SUS	10.7/11.6	12.4/13.2	Si: 4.0/4.4 Ac: 11.3/12.6	13.5/14.0	8.3/9.5	
推出力 [N]	143	260	按需提供	130	按需提供	
DuPont [J; xy/z]	0.7/0.2	1.1/0.7	按需提供	0.9/0.5	按需提供	

○ 透明    ● 黑色    ○ 半透明

## 德莎的可持续解决方案

我们不断增加可持续产品的范围，以帮助客户实现他们自己的可持续发展目标。我们愿意提供更环保的产品，进一步降低对环境的影响。在这一过程中，使用回收材料及生物基原材料，起到了十分重要的作用。在产品开发中，我们专注于对各种可持续材料的综合使用，以便为我们的客户在选择产品时提供充分的灵活性。联系我们，了解更多德莎可持续解决方案，一起为可持续发展做出贡献!





# 双面胶带系列

## 通用粘接应用

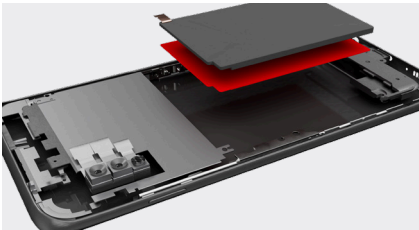
德莎通用粘接系列，经历了电子行业的重重验证，具有良好的初粘性和粘接性能，适用于不同要求的通用粘接应用——通用固定和贴合。该系列产品使用PET薄膜作为基材，易于模切加工。德莎提供从5μm到250μm的解决方案，让您有更多选择。

产品特性

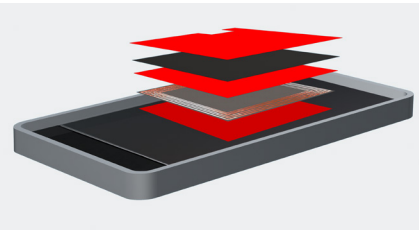
性能均衡

易于模切

## 典型应用



电池固定



石墨片贴合

该系列广泛应用于电子行业的通用粘接和贴合应用，同样适用于缓冲类材料的固定和粘接。

## 分类概览

		tesa® 49xx	tesa® 519xx	tesa® 6854x
样式				
颜色		透明	黑色	透明
胶系		改性丙烯酸	改性丙烯酸	改性丙烯酸
基材		PET	PET	PET
厚度	5 μm			○ 68546
	10 μm			○ 68548
	20 μm			○ 68549
	30 μm	○ 4983	● 51983	
	50 μm	○ 4972	● 51972	
	80 μm	○ 4980	● 51980	
	100 μm	○ 4982	● 51982	
	125 μm	○ 4928	● 51928	
	140 μm	○ 4942		
	160 μm	○ 4967	● 51967	
	200 μm	○ 4965	● 51965	
	250 μm	○ 4926	● 51926	
粘性	参比产品	○ 4982	● 51982	-
	剥离力 [N/cm; 初始/最终] SUS	11.0/11.7	11.0/11.7	-
	推出力[N]	230	230	-
	DuPont [J;xy/z]	0.5/0.2	0.5/0.2	-

○ 透明   ● 黑色

想要寻找合适的解决方案？

德莎还有更多的产品选择。我们的专家可以根据您的要求，提供定制的解决方案。欢迎通过邮件联系我们或者联系您的当地销售代表：[tape.solution@tesa.com](mailto:tape.solution@tesa.com)



# 单面遮蔽胶带系列

## 功能强大适用于电子设备

随着电子元器件的更新迭代，我们的遮蔽胶带解决方案（如：PET胶带和聚酰亚胺胶带）也在不断更新。

产品特性

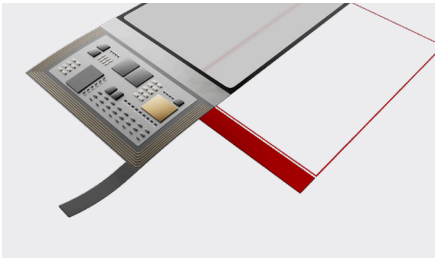
抗反弹

遮光

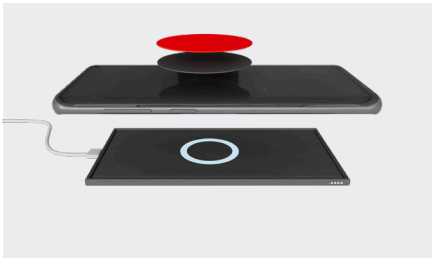
高粘

哑光黑设计

## 典型应用



LCD背光模组遮光



遮蔽



PCB和FPC绝缘

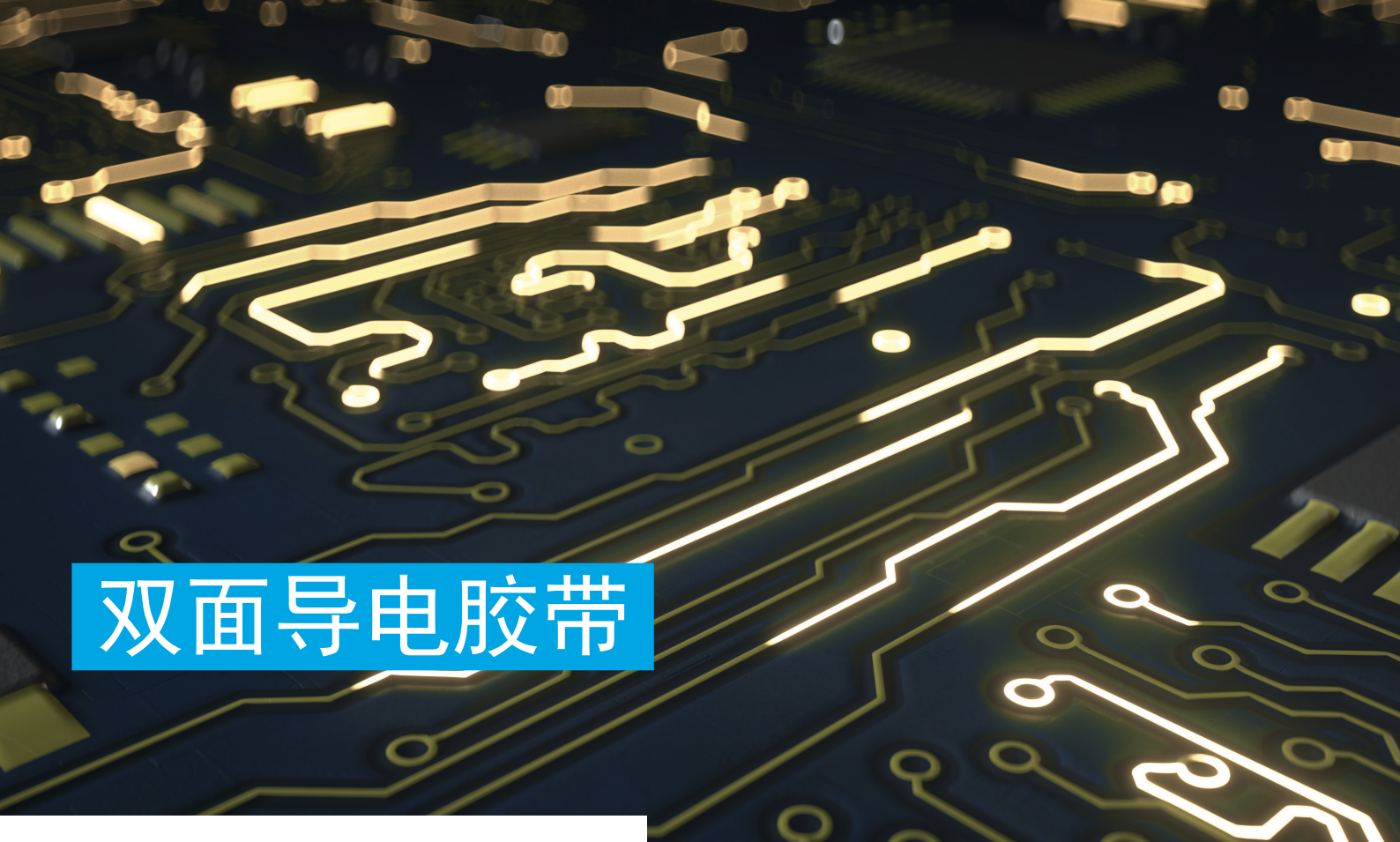
## 分类概览

	tesa® 79xx	tesa® 799x	tesa® 71xx	tesa® 673xx	tesa® 663xx	
样式						
颜色	哑光黑色	透明	黑色	哑光黑色	琥珀色	
胶系	黑色改性丙烯酸	生物基丙烯酸 (75%生物基碳含量)	黑色改性丙烯酸	改性丙烯酸	改性丙烯酸	
基材	聚酯	再生PET (100% 再生含量)	聚酯	PI	PI	
特性	时尚外观，抗反弹	—	高粘，介电绝缘	耐高温，介电绝缘	耐高温，介电绝缘	
厚度	5 μm	● 7905	● 7990			
	10 μm	● 7910	● 7991	● 67310		
	20 μm	● 7920	● 7992	● 67320	● 66320	
	30 μm	● 7930	● 7993	● 67330	● 66330	
	50 μm	● 7950	● 7995	● 7250		
	60 μm			● 67350		
	80 μm			● 7180		
	100 μm			● 7100		
参比产品	● 7950	● 7995	● 7250	● 67350	● 66330	
性能指标	剥离力 [N/cm; SUS 初始/最终]	4.0	5.2	4.2	3.5	3.0
	遮光[光学密度]	5.7	5.7	>6	2.6	n.a.
	绝缘性能[kV,抗 击穿电压]	5.5	5.2	5.0	3.6	3.6
	抗反弹*	● ● ● ●		按需提供	● ● ● ●	● ● ● ●

\*评估仅基于与该品类其他产品做比较

● 琥珀色 ● 哑光/自然 黑色





# 双面导电胶带

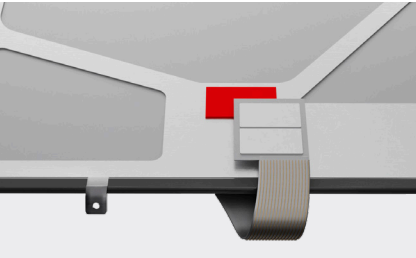
## 接地应用

我们的丙烯酸填充胶粘剂系列完美平衡了电导性和粘合性，且种类繁多，能够针对您的需求提供适合的解决方案，而您只需要决定胶粘剂的重点功能——超高粘合性能或超强电导性能，或二者兼具。

该系列的双面胶带有两种基材供选择：织布和无纺布。织布基材抗撕裂性更好、具有卓越的尺寸稳定性，可反复使用。而无纺布基材的浸润性则更优，并具有卓越的适应性和良好的模切性。

产品特性

## 典型应用



FPC接地



元器件接地

## 分类概览

	tesa® 6025x/6026x	tesa® 6036x	tesa® 6037x	tesa® 6038x	tesa® EC HAF 5845x	tesa® 6066x	tesa® 60250	
样式								
颜色	灰色	灰色	黑色	灰色	黑色	灰色	灰色	
胶系	导电丙烯酸	导电丙烯酸	导电丙烯酸	导电丙烯酸	导电结构胶	导电 生物基丙烯酸	导电丙烯酸	
基材	织布，无纺布	织布	织布，无纺布	织布，无纺布	-	再生PET导电织物	织布	
特性	性能均衡	高粘，高导电率	高导电率	高粘，抗反弹	热反应结构胶带， 耐高温高湿	性能均衡	高品质外观	
厚度	17 μm	● 60267						
	25 μm	● 60261						
	30 μm			● 60371	● 60380	● 58451	● 60250	
	35 μm	● 60260						
	50 μm	● 60262	● 60362	● 60372	● 60381 ● 60386	● 58452	● 60665	
	55 μm	● 60251 ● 60252						
	70 μm	● 60253						
	100 μm	● 60254	● 60364	● 60374	● 60384 ● 60388	● 60667		
	150 μm	● 60255				● 60668		
	200 μm	● 60256				● 60669		
	250 μm	● 60257		×				
参比产品	● 60252 ● 60262	● 60362	● 60372	● 60381 ● 60386	● 58452	● 60667	● 60250	
产品性能	剥离力 [N/cm; 初始/最终] SUS	5.4/8.3	7.0/8.0	4.3/5.6	8.0/10.0	n.a.	10.4	>5
	动态剪切力 [MPa]	n.a.	n.a.	n.a.	n.a.	>7	n.a.	n.a.
	接触电阻 [Ω/inch²]	0.05	0.01	0.01	0.06	0.05	0.05	0.05
	表面电阻[Ω/sq]	0.2	0.1	0.1	0.3	0.5	0.2	0.2
	屏蔽效能[-dB]	>50	>50	>50	>50	~40	>50	>40

● 黑色 ● 灰色



# 单面导电胶带

## 导电屏蔽应用

导电屏蔽应用广泛，对导电性、粘性和设计有着不同的要求。德莎单面导电胶带系列可以满足当前的屏蔽和外观要求。

产品特性

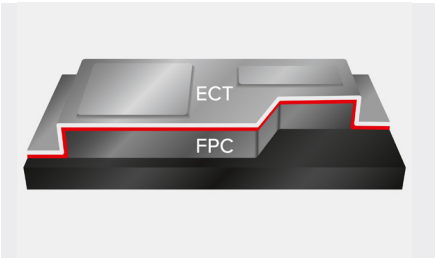
EMI屏蔽

哑光黑设计

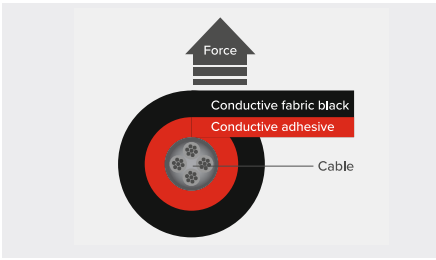
## 典型应用



主板电磁屏蔽



元器件屏蔽



线束包覆

## 分类概览

	tesa® 6023x	tesa® 6033x	tesa® 6053x	tesa® 6031x	tesa® 6034x
样式					
颜色	哑光黑色	哑光黑色	橙色	橙色	灰色
胶系	导电丙烯酸	导电丙烯酸	导电丙烯酸	导电丙烯酸	导电丙烯酸
基材	织布, 铜箔	铜箔	铜箔	铜箔	织布
特性	哑光黑设计	哑光黑设计, 高屏蔽	高粘	低压激活, 高导电率	低压激活, 高导电率
厚度	20 μm	● 60332			
	25 μm	● 60231			
	30 μm				
	35 μm	● 60232			
	40 μm				
	45 μm	● 60238			
	50 μm				
	55 μm	● 60234			
剥离力	参比产品	● 60232	● 60333	● 60537	● 60317
	剥离力 [N/cm; 初始/最终]	3.5/4.5	4.0	6.3/7.5	4.6/5.3
	接触电阻 [Ω/inch²]	0.05	0.05	0.05	0.03
	表面电阻[Ω/sq]	0.2	0.1	0.2	0.2
	屏蔽效能[-dB]	>50	>60	>70	>70

● 哑光黑色 ● 灰色 ● 橙色

想要寻找合适的解决方案？ 德莎还有更多的产品选择。我们的专家可以根据您的要求，提供定制的解决方案。




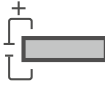
# 单面导电泡棉胶带

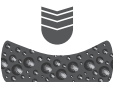
## 导电空隙填充应用

德莎单面导电泡棉胶带可以满足对屏蔽、接地和空隙填充的性能需求。根据泡棉种类的不同，分别具有优秀的服帖性、回弹性或超高耐磨性。该系列具有优秀的抗震性和缓冲特性。

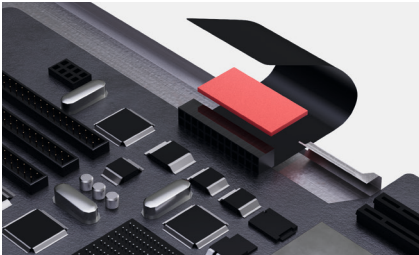
产品特性

  
EMI屏蔽

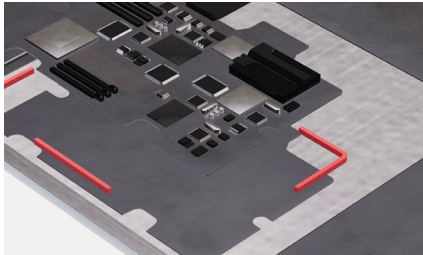
  
高导电率

  
可压缩性

## 典型应用



FPC接地



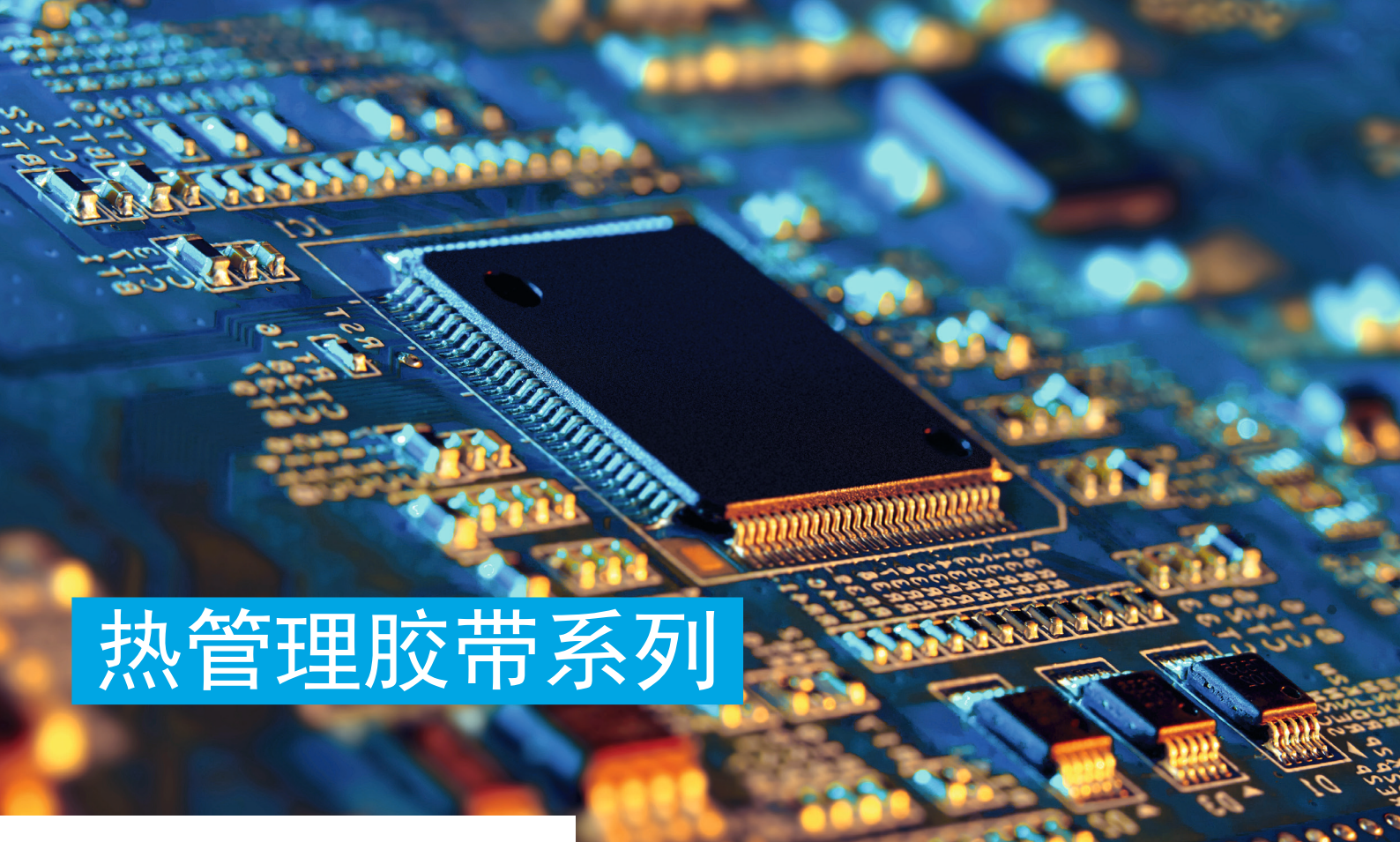
FPC屏蔽

## 分类概览

	tesa® 6021x	tesa® 6068x	tesa® 6024x
样式			
颜色	灰色	灰色	灰色
胶系	导电丙烯酸	导电丙烯酸	导电丙烯酸
基材	软泡棉	超软泡棉	缓冲泡棉
特性	高导电性	高压缩性	耐磨性
厚度	200 µm	● 60213	
	300 µm	● 60214	
	500 µm	● 60215	● 60246
	700 µm	● 60210	● 60248
	1,000 µm	● 60216	● 60249
	1,500 µm	● 60217	
	2,000 µm	● 60218	
性能指标	参比产品	● 60215	● 60248
	剥离力 [N/cm; 初始/最终]	4.8/8.3	6.0/8.0
	接触电阻 [Ω/inch²]	0.03	0.03
	表面电阻[Ω/sq]	0.2	0.2
	屏蔽效能[-dB]	>70	>70
	恢复率 (24h 后) [%]	90	96

● 灰色





# 热管理胶带系列

## 给电子设备散热降温

tesa®热管理胶带系列具有高导热性、高粘性以及浸润性，能够帮助电子设备快速散热。该系列有多款厚度可选，从10μm至100μm不等，可以为电子设备设计提供更多灵活性。

产品特性

高导热

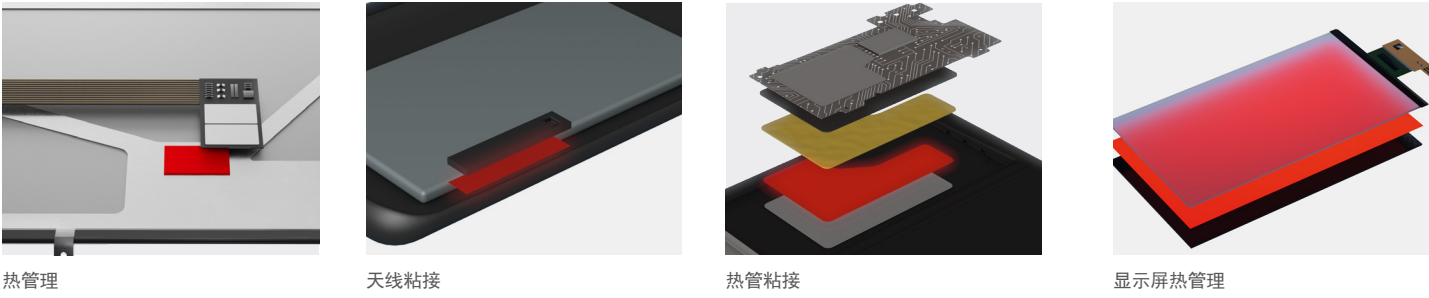
高粘

表面浸润性

高击穿电压

超薄设计

## 典型应用

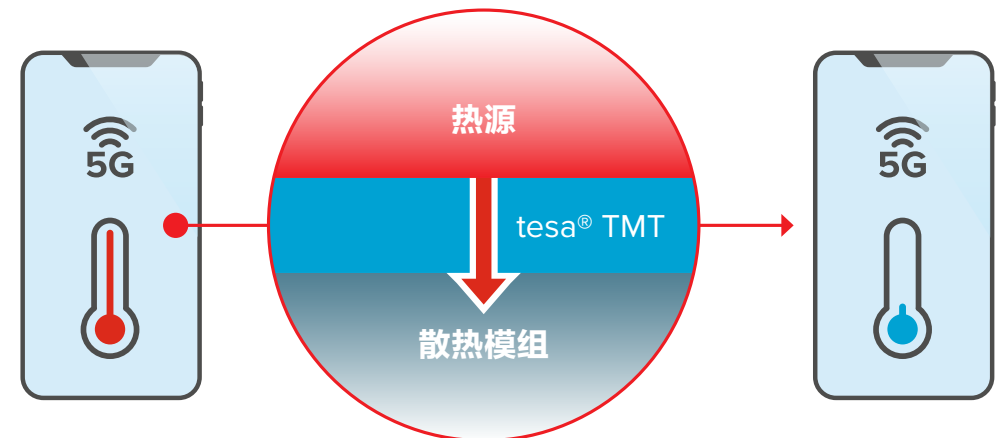


## 分类概览

	tesa® 6074x	tesa® 60735
样式		
颜色	白色	黑色
胶系	导热丙烯酸	导热丙烯酸
特性	高导热效率	出色的显示应用外观质量
厚度	10 μm	○ 60742
	30 μm	○ 60743
	50 μm	○ 60744
	100 μm	○ 60745
性能指标	参比产品	○ 60744
	剥离力 [N/cm; 初始/最终]	5.0
	导热率 [W/m x K]	1.0
	浸润性[%]	84
	击穿电压[kV]	2.9
		● 60735
		4.0
		0.4
		82
		1.4

● 黑色 ○ 白色

## 散热场景



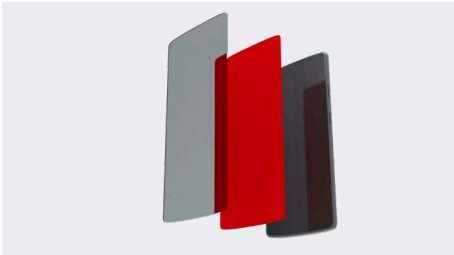


# 屏幕贴合胶带

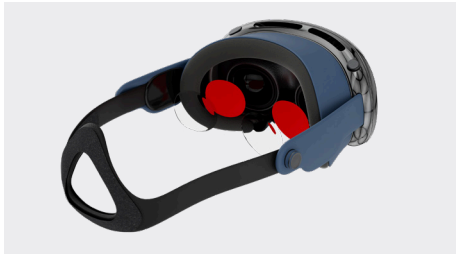
## 兼具特殊功能的光学透明设计

德莎多样化的品类旨在为每种显示应用提供解决方案，所有材料均无尘室内生产，并满足光学要求，同时具有优异的耐候性与兼容性。

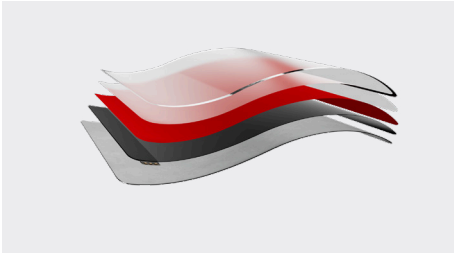
## 典型应用



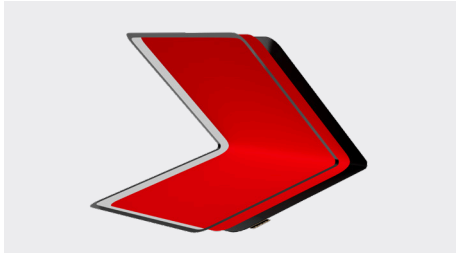
视窗贴合



VR/AR设备中的贴合



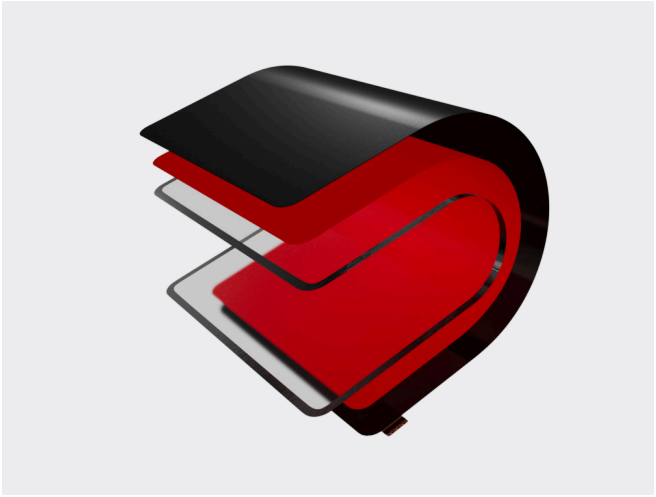
触控屏贴合



3D视窗贴合

## 新款OCA光学透明胶带方案

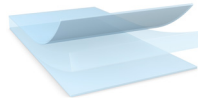
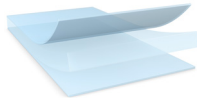
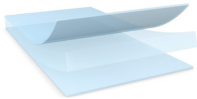
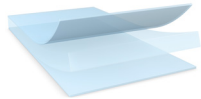
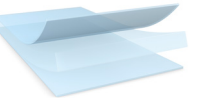
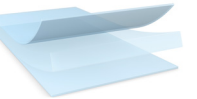
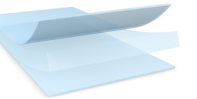
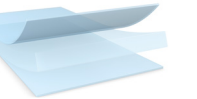

除了现有的产品类型，我们还在不断开发新的显示应用胶带粘接解决方案。新产品包括：适用于更薄设计的tesa® OCA 693xx，以及适用于汽车显示屏、具有良好抗不规则色差（mura）性能的tesa® 71xx。此外，德莎正在开发具有抗UV性能，可满足无偏光片设计的新款OCA系列产品。



### 柔性屏

在可折叠或可弯曲的屏幕中，膜材的贴合需要出色的粘接力与良好的耐弯折性能。对于某些特殊基材（如：纳米银）的贴合，需要选择具有良好兼容性的光学透明胶带。欢迎联系我们了解更多可用方案。

分类概览

		tesa® 693xx	tesa® 699xx	tesa® 698xx	tesa® 696xx	tesa® 71xx	tesa® 58xx	tesa® 771x	tesa® 692xx	tesa® 6156x
样式										
颜色		透明	透明	透明	透明	透明	透明	透明	透明	透明
类型		UV固化	UV固化	UV固化	UV固化	PSA胶带	PSA胶带	PSA胶带	PSA胶带	PSA胶带
UV固化剂量[mj/cm²]		3,000	1,000	3,000	3,000	-	-	-	-	-
特性		性能出色，适用于减薄设计	曲面贴合	释气抑制	出色的油墨段差填补能力	抗不规则色差（mura）	释气抑制	轻松贴合	UV阻隔	低介电常数， 低WVTR
截面	10 μm		○ 69900							
	25 μm	○ 69301	○ 69901					○ 7711		○ 61562
	50 μm	○ 69302	○ 69902	○ 69802				○ 7712		○ 61563
	75 μm									○ 61564
	100 μm	○ 69304	○ 69904	○ 69804	○ 69604			○ 7714	○ 69204	
	125 μm				○ 69605					
	150 μm		○ 69906	○ 69806	○ 69606	○ 7106	○ 5806		○ 69206	
	175 μm				○ 69607					
	200 μm		○ 69908	○ 69808	○ 69608	○ 7108	○ 5808		○ 69208	
	250 μm					○ 7110	○ 5810			
	300 μm			○ 69812	○ 69612		○ 5812			
参比产品		○ 69304	○ 69904	○ 69804	○ 69604	○ 7108	○ 5808	○ 7712	○ 69204	○ 61563**
剥离力 [N/cm；最终]	玻璃	11.8	12	10.2	11.1	8.6	9.1	8	6.9	5.0
	PET	4.6	10.6	7.6	7.9	7.8	5.7	n.a.	4.8	3.3
	PC	14.1	12.6	9.8	10.0	9.4	8.5	8.3	7	4.7
透光率[%]		>99	>99	>99	>99	>99	>99	>99	>99	>99
雾度[%]		<0.5	<0.5	<0.5	<0.5	<0.5	<0.5	<0.5	<0.5	<0.5
折射率		1.48	1.48	1.48	1.48	1.48	1.47	1.48	1.48	1.52
间隙填补[%]		40	15	30	25	20	12	10	5	<10
介电常数¹		5.7	4.58	4.7	4.5	5.3	6.7	5.7	4.9	2.56
储存模量¹[kPa]²		348	1,620	250	130	69	124	111	106	550
WVTR³ [g/m²·day]		n.a.	n.a.	n.a.	n.a.	n.a.	n.a.	n.a.	n.a.	0.9
阻隔延迟时间⁴[h]		n.a.	n.a.	n.a.	n.a.	n.a.	n.a.	n.a.	n.a.	25

\*可根据客户要求提供更多厚度。  
\*\*厚度偏差

○ 透明   ● 浅褐色

¹100 kHz  
² 25°C, 1 Hz  
³ 38°C, 90%相对湿度, 1mm  
⁴ 60°C, 90%相对湿度, 6.5 mm间隙  
⁵ 特殊功能性添加剂消耗完后的水汽渗透率



# 全球布局



- 1个全球总部
- 5个区域总部
- 7个生产中心
- 6个工厂
- 3个客户解决方案中心
- 63家分公司

德莎产品经过连续测试，在严苛条件下表现出卓越质量，并定期受到严格检测与控制。上述所有技术资料和数据都是基于实践经验提供。它们应被视为平均值，不适合于某一特定规格。因此，tesa SE不能作出任何明示或暗示的保证，包括但不限于任何针对特定用途的适销性或适用性的暗示保证。用户有责任确定德莎产品是否适合特定用途和用户的使用方法。如果您有任何疑问，我们的技术支持人员将很高兴为您服务。

## 当地联系人

**德国**  
Hugo-Kirchberg-Strasse 1  
22848 Norderstedt | Germany  
+49-40-888-990  
electronics@tesa.com

**美国**  
111 W Evelyn Ave Suite 308  
Sunnyvale, CA 94086 | USA  
+1-669-732-9809  
electronics@tesa.com

**中国**  
上海市浦东区秀浦路2500弄1号  
邮编：201315  
+86-21-6818-3110  
electronics@tesa.com

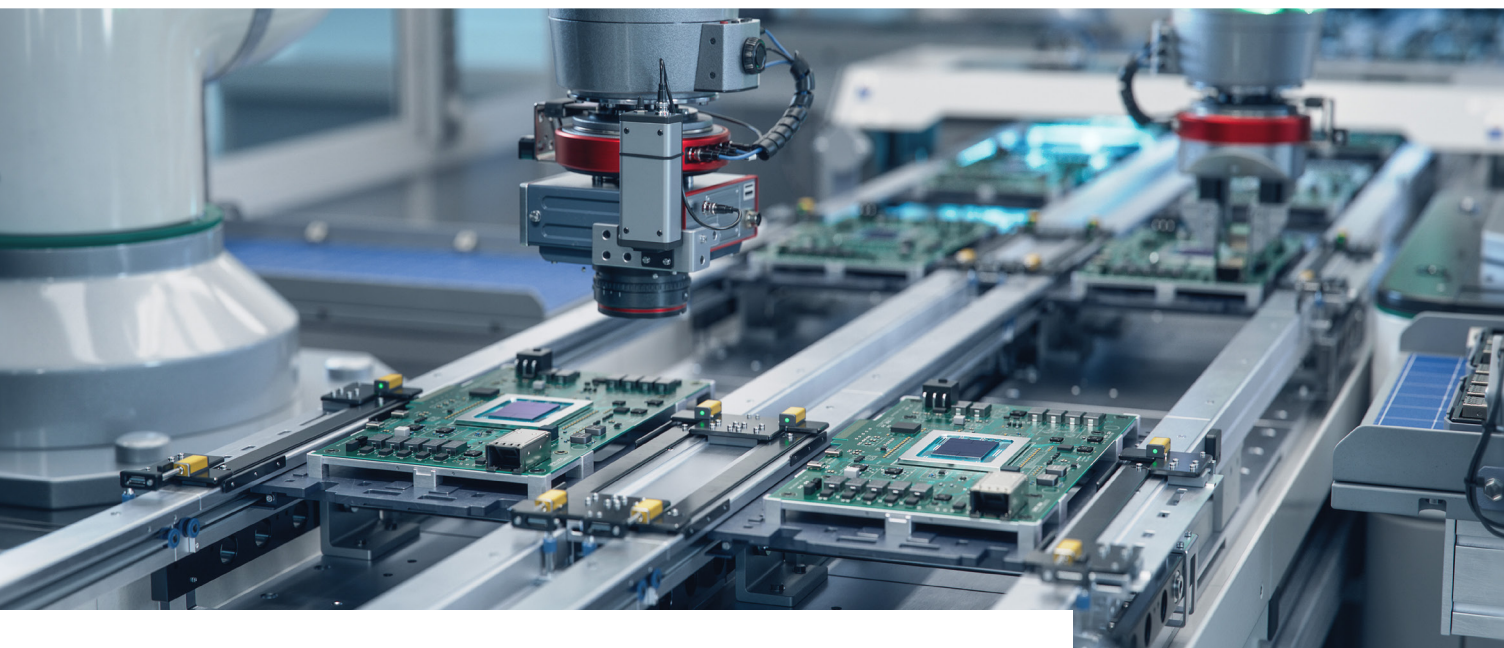
**韩国**  
City Air Tower, Office 1805  
36 Teheran-ro 87-gil, Gangnam-gu  
Seoul 06164 | Korea  
+82-2-34300-100  
electronics@tesa.com

**日本**  
1-27-6 Shirokane, Shirokane Takanawa  
Station Bldg 8F Minato-ku  
108-0072 | Tokyo, Japan  
+81-3-6833-2300  
electronics@tesa.com

**东南亚**  
9 North Buona Vista Drive  
04-01 The Metropolis Tower 1  
138588 | Singapore  
+65-6697-9888  
electronics@tesa.com

**印度**  
301, 3rd Floor, Lakhani Centrium,  
Plot No 27, Sec 15, CBD Belapur,  
Navi Mumbai – 400614, Maharashtra  
+91-22-4741-9200  
electronics@tesa.com

**越南**  
Unit 210, 2nd Floor, V-Tower  
649 Kim Ma Street, Ba Dinh District  
Hanoi | Vietnam  
+84 243 766 7800  
electronics@tesa.com



## 认证

德莎十分注重与质量、环境及职业安全相关的国际标准。

有关我们国际认证的更多信息，请访问：[www.tesa.com/certifications](http://www.tesa.com/certifications)



扫码关注官方微信  
获取更多胶带资讯

德莎胶带（上海）有限公司  
电话：+86 21 68183110  
[tesa.cn/industry/electronics](http://tesa.cn/industry/electronics)