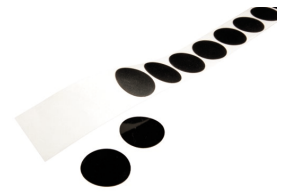




tesa® 54337 PV1 低VOC



产品信息

适用于永久车身堵孔的精确模切片，符合外观设计的要求

产品描述

tesa® 54337 PV1由高性能的PVC薄膜和丙烯酸胶系组成。产品适用于汽车行业车身无用孔的密封，具有完美的视觉效果，同时具备优秀的密封性和降噪性。

特征：

- 完美的视觉效果，即使在可视区域也没有设计局限性
- 优秀的降噪性能，减少乘客舱的噪音等级
- 根据278 VDA分析具有低VOC
- 柔软光滑的基材确保在弯曲或3D表面非常好的服帖性
- 优秀的车底PVC喷涂兼容性
- 优秀的耐化学性
- 汽车轻量化结构中，实现对钢、铝、塑料件、喷漆和增强塑料被粘物的安全可靠粘接，如CFRP

应用

tesa® 54337 PV1适用于汽车生产工艺的不同堵孔应用，为了确保实现产品的最佳性能，我们希望能够更清楚客户的应用需求（基材）推荐使用最合适的产品。

应用如：

- 适用于装配车间车身内外部的堵孔应用，如：门柱或门下围板
- 适用于可见区域

技术参数（平均值）

这里的数据仅应被视为参考值和典型值，不应被视为技术规范。

产品结构

- | | | | |
|---------|-----------------|---------|--------|
| • 离型纸类型 | 玻璃纤维纸 | • 总厚度 | 450 μm |
| • 基材 | PVC (聚氯乙烯) 薄膜 | • 颜色 | 黑色 |
| • 胶粘剂类型 | 改性丙烯酸, 丙烯酸 | • 离型纸颜色 | 白色 |

属性/性能值

- | | | | |
|---------------|--------|---------|----------|
| • 适合模切 | 是 | • 断裂延展率 | 289 % |
| • 耐磨 | 好 | • 抗张强度 | 109 N/cm |
| • 耐温性 | 0 | • 耐化学品 | 非常好 |
| • 耐温 (30分钟) | 110 °C | | |

附加信息

tesa® 54337 PV1 可提供客户定制化的尺寸，根据客户要求和应用提供卷状或片状样品。

如需查询有关产品的最新信息，请访问 <http://l.tesa.com/?ip=54337>



tesa® 54337 PV1 低VOC

产品信息

附加信息

德莎自动化应用解决方案开发部可提供定制化的设备和自主研发的胶带使用工具，以提高生产效率。

VDA278分析显示tesa® 54337 PV1不含有任何中国国标、日本汽车工业协会及日本卫生、劳工及福利部规定的车内空气质量的禁止物质

免责声明

德莎产品定期经受严格的检验，在各种苛刻的条件下不断证明着自己卓然的优秀品质。我们在此提供的技术信息均来自我们基于实践经验获取的全部知识。这些技术参数应被看作平均值，而不可用于规范目的。因此，德莎不能做出任何明确或者隐含的担保——包含但不限于任何隐含的商品保证或适用于某特定目标的保证。因此，对于德莎产品是否适于某特定用途及适用于使用者的应用方法，使用者需要为自己的决定负责。如果您有任何疑问，我们专业的技术支持人员将非常乐意为您提供专业的咨询。

如需查询有关产品的最新信息，请访问 <http://l.tesa.com/?ip=54337>