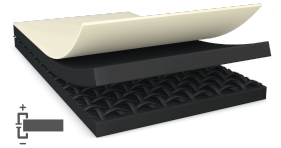




tesa[®] 60234

产品信息



55µm单面亚光黑XYZ方向导电胶带

产品描述

tesa[®] 60234是一款单面亚光黑导电自粘性胶带。由黑色导电丙烯酸胶涂布于亚光黑导电织布基材。

tesa[®] 60234特性：

- 厚度：55µm
- 优秀的XYZ方向导电性，很好的接地性能
- 在恶劣环境下具有高粘接性能防止边缘翘起
- 最小化弯曲，易操作易粘贴
- 亚光黑表面（低光）防止手印及耐溶剂性

应用

- 电子零部件包边及接地

技术参数（平均值）

这里的数据仅应被视为参考值和典型值，不应被视为技术规范。

产品结构

| | | | |
|---------|------------|---------|---------|
| • 基材 | 黑色导电布 | • 颜色 | 亚光黑 |
| • 胶粘剂类型 | 导电丙烯酸 | • 离型纸颜色 | 透明, 半透明 |
| • 离型纸类型 | PET (聚酯) | • 离型纸厚度 | 50 µm |
| • 总厚度 | 55 µm | | |

属性/性能值

| | | | |
|----------------|------------------------|--------------------|------------------|
| • 接触电阻 z方向（初始） | 0.05 Ohm / square inch | • 表面电阻 x-y 方向（胶粘剂） | 0.2 Ohm / square |
| • 23°C静态抗剪切力 | 好 | • 表面电阻 x-y 方向（基材） | 0.3 Ohm / square |
| • 40°C静态抗剪切力 | 好 | • 短期耐高温性 | 200 °C |

粘接力值

- 钢表面粘接强度（14天后） 6.5 N/cm



tesa[®] 60234

产品信息

免责声明

德莎产品定期经受严格的检验，在各种苛刻的条件下不断证明着自己卓然的优秀品质。我们在此提供的技术信息均来自我们基于实践经验获取的全部知识。这些技术参数应被看作平均值，而不可用于规范目的。因此，德莎不能做出任何明确或者隐含的担保——包含但不限于任何隐含的商品保证或适用于某特定目标的保证。因此，对于德莎产品是否适于某特定用途及适用于使用者的应用方法，使用者需要为自己的决定负责。如果您有任何疑问，我们专业的技术支持人员将非常乐意为您提供专业的咨询。



如需查询有关产品的最新信息，请访问 <http://l.tesa.com/?ip=60234>