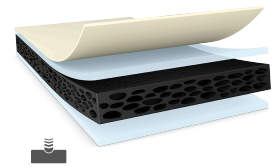




tesa® 62626

产品信息



300µm 双面黑色高性能泡棉胶带

产品描述

tesa® 62626 是一款黑色双面薄泡棉胶带，使用改性丙烯酸胶黏剂。

特性：

- 厚度：300µm
- 非常高的粘贴强度
- 高柔软的泡棉基材，抗震性好
- 由于粘结力强而表现出非常高的抗推出性能
- 对湿度和灰尘具有很好的密封性
- 防水

应用

- 触摸屏粘接
- 移动电话里的镜头粘接
- 笔记本的LCD盖/前屏粘接
- 粘接在不平整的表面

技术参数 (平均值)

这里的数据仅应被视为参考值和典型值，不应被视为技术规范。

产品结构

- | | | | |
|---------|-------------|---------|--------|
| • 基材 | PE (聚乙烯) 泡棉 | • 总厚度 | 300 µm |
| • 胶粘剂类型 | 改性丙烯酸, 丙烯酸 | • 颜色 | 黑色 |
| • 离型纸类型 | PET (聚酯) | • 离型纸厚度 | 50 µm |

属性/性能值

- | | | | |
|---------|----------|----------|-------|
| • 断裂延展率 | 340 % | • 长期耐高温性 | 80 °C |
| • 抗张强度 | 6.7 N/cm | • 短期耐高温性 | 90 °C |

粘接力值

- | | | | |
|--------------------|-----------|---------------------|---------|
| • ABS表面粘接强度 (初始) | 12 N/cm | • PC表面粘接强度 (初始) | 15 N/cm |
| • ABS表面粘接强度 (14天后) | 15.5 N/cm | • PC表面粘接强度 (14天后) | 16 N/cm |
| • 铝表面粘接强度 (初始) | 12 N/cm | • PMMA表面粘接强度 (初始) | 15 N/cm |
| • 铝表面粘接强度 (14天后) | 14.5 N/cm | • PMMA表面粘接强度 (14天后) | 16 N/cm |
| • 玻璃表面粘接强度 (初始) | 15 N/cm | • 钢表面粘接强度 (初始) | 13 N/cm |
| • 玻璃表面粘接强度 (14天后) | 16 N/cm | • 钢表面粘接强度 (14天后) | 16 N/cm |

如需查询有关产品的最新信息，请访问 <http://l.tesa.com/?ip=62626>



tesa[®] 62626

产品信息

免责声明

德莎产品定期经受严格的检验，在各种苛刻的条件下不断证明着自己卓然的优秀品质。我们在此提供的技术信息均来自我们基于实践经验获取的全部知识。这些技术参数应被看作平均值，而不可用于规范目的。因此，德莎不能做出任何明确或者隐含的担保——包含但不限于任何隐含的商品保证或适用于某特定目标的保证。因此，对于德莎产品是否适于某特定用途及适用于使用者的应用方法，使用者需要为自己的决定负责。如果您有任何疑问，我们专业的技术支持人员将非常乐意为您提供专业的咨询。



如需查询有关产品的最新信息，请访问 <http://l.tesa.com/?ip=62626>