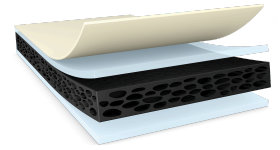




tesa® 62866

产品信息



300µm 黑色抗翘起 PE双面泡棉胶

产品描述

tesa® 62866 是黑色的双面胶带，在具有高抗震力的PE泡棉基材上，配备特殊的改性丙烯酸胶，因此具备了出色的抗冲击力和抗翘起性。

tesa® 62866 产品特点：

- 优秀的抗翘起性，在极端环境条件下承受拉力和应力
- 优秀的抗冲击性

应用

- 主要应用于智能手机和平板电脑的视窗和触控屏的固定。

技术参数 (平均值)

这里的数据仅应被视为参考值和典型值，不应被视为技术规范。

产品结构

- | | | | |
|---------|-------------|-------|--------|
| • 基材 | PE (聚乙烯) 泡棉 | • 总厚度 | 300 µm |
| • 胶粘剂类型 | 改性丙烯酸 | • 颜色 | 黑色 |
| • 离型纸类型 | PET (聚酯) 薄膜 | | |

属性/性能值

- | | | | |
|--------------|-----------|--------------|---|
| • 断裂延展率 | 240 % | • 40°C静态抗剪切力 | 好 |
| • 抗张强度 | 11.5 N/cm | • 抗老化 (UV) | 好 |
| • 23°C静态抗剪切力 | 好 | • 防潮 | 好 |

粘接力值

- | | | | |
|--------------------|----------|-------------------|-----------|
| • ABS表面粘接强度 (初始) | 6 N/cm | • 玻璃表面粘接强度 (14天后) | 9.6 N/cm |
| • ABS表面粘接强度 (14天后) | 9.8 N/cm | • PC表面粘接强度 (初始) | 4.8 N/cm |
| • 铝表面粘接强度 (初始) | 6.5 N/cm | • PC表面粘接强度 (14天后) | 10.9 N/cm |
| • 铝表面粘接强度 (14天后) | 9.8 N/cm | • 钢表面粘接强度 (初始) | 7.6 N/cm |
| • 玻璃表面粘接强度 (初始) | 7.5 N/cm | • 钢表面粘接强度 (14天后) | 11.5 N/cm |



tesa® 62866

产品信息

附加信息

离型膜：PV50，50 μm 透明 PET离型膜

免责声明

德莎产品定期经受严格的检验，在各种苛刻的条件下不断证明着自己卓然的优秀品质。我们在此提供的技术信息均来自我们基于实践经验获取的全部知识。这些技术参数应被看作平均值，而不可用于规范目的。因此，德莎不能做出任何明确或者隐含的担保——包含但不限于任何隐含的商品保证或适用于某特定目标的保证。因此，对于德莎产品是否适于某特定用途及适用于使用者的应用方法，使用者需要为自己的决定负责。如果您有任何疑问，我们专业的技术支持人员将非常乐意为您提供专业的咨询。



如需查询有关产品的最新信息，请访问 <http://l.tesa.com/?ip=62866>