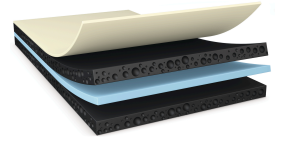




tesa[®] 75735

产品信息



350µm 双面黑色丙烯酸泡棉胶带

产品描述

tesa[®] 75735是一款双面黑色的PET胶带，采用抗震及抗反弹的特别泡棉胶系。

tesa[®] 75735 特点：

- 厚度：350µm
- 极高的抗冲击性能
- 在不同温度下都具有出色的抗冲击性能
- 即使在低表面能材料也具有极高的粘接强度
- 出色的抗反弹性能，避免起翘
- 出色的可重工和模切性能
- 防水

应用

- 高要求动态抗震性能的触摸屏、视窗和背板粘接应用
- 显示屏粘接应用
- 极窄模切设计或3D弯曲表面的粘接
- 防水设计粘接

技术参数 (平均值)

这里的数据仅应被视为参考值和典型值，不应被视为技术规范。

产品结构

• 基材	PETP	• 颜色	黑色
• 胶粘剂类型	改性丙烯酸	• 离型纸颜色	透明
• 离型纸类型	PET (聚酯)	• 离型纸厚度	50 µm
• 总厚度	350 µm	• 离型纸重量	72 g/m ²

属性/性能值

• 断裂延展率	100 %	• 40°C静态抗剪切力	好
• 抗老化 (UV)	非常好	• 长期耐高温性	80 °C
• 23°C静态抗剪切力	好	• 短期耐高温性	130 °C

粘接力值

• 玻璃表面粘接强度 (初始)	12.5 N/cm	• PE表面粘接强度 (初始)	9 N/cm
• 玻璃表面粘接强度 (3天后)	13 N/cm	• PE表面粘接强度 (3天后)	10 N/cm
• PC表面粘接强度 (初始)	14 N/cm	• 钢表面粘接强度 (初始)	14 N/cm
• PC表面粘接强度 (3天后)	15 N/cm	• 钢表面粘接强度 (3天后)	15 N/cm

如需查询有关产品的最新信息，请访问 <http://l.tesa.com/?ip=75735>



tesa[®] 75735

产品信息

免责声明

德莎产品定期经受严格的检验，在各种苛刻的条件下不断证明着自己卓然的优秀品质。我们在此提供的技术信息均来自我们基于实践经验获取的全部知识。这些技术参数应被看作平均值，而不可用于规范目的。因此，德莎不能做出任何明确或者隐含的担保——包含但不限于任何隐含的商品保证或适用于某特定目标的保证。因此，对于德莎产品是否适于某特定用途及适用于使用者的应用方法，使用者需要为自己的决定负责。如果您有任何疑问，我们专业的技术支持人员将非常乐意为您提供专业的咨询。



如需查询有关产品的最新信息，请访问 <http://l.tesa.com/?ip=75735>