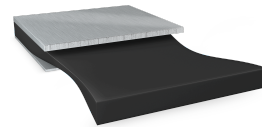




tesa[®] 70640

产品信息



400µm 双面黑色易拉胶

产品描述

tesa[®] 70640是一款双面胶带，可通过拉伸移除。

tesa[®] 70640特性：

- 厚度：400µm
- 阻光
- 极高粘接力
- 极佳抗推出与冲击性能
- 即使粘接已久也可轻松移除

应用

- 电池固定
- 电子设备中零部件的永久固定，且可在维修或回收时轻松移除
- 零部件临时固定
- 阻光，可应用于显示器和移动手机中

技术参数 (平均值)

这里的数据仅应被视为参考值和典型值，不应被视为技术规范。

产品结构

- | | | | |
|---------|--------|---------|-------|
| • 基材 | 无 | • 颜色 | 黑色 |
| • 胶粘剂类型 | 特殊 | • 离型纸颜色 | 棕色 |
| • 离型纸类型 | 玻璃纤维纸 | • 离型纸厚度 | 72 µm |
| • 总厚度 | 400 µm | | |

属性/性能值

- | | | | |
|------------------|-----|--------------|-------|
| • 14天后可移除 (23°C) | 非常好 | • 40°C静态抗剪切力 | 非常好 |
| • 移除后无残胶 | 是 | • 长期耐高温性 | 60 °C |
| • 无溶剂 | 是 | • 短期耐高温性 | 90 °C |
| • 23°C静态抗剪切力 | 非常好 | | |

粘接力值

- | | | | |
|------------------|---------|-------------------|---------|
| • 铝表面粘接强度 (初始) | 13 N/cm | • PE表面粘接强度 (初始) | 9 N/cm |
| • 铝表面粘接强度 (14天后) | 13 N/cm | • PE表面粘接强度 (14天后) | 9 N/cm |
| • 镁表面粘接强度(初始) | 11 N/cm | • 钢表面粘接强度 (初始) | 19 N/cm |
| • 镁表面粘接强度 (14天后) | 11 N/cm | • 钢表面粘接强度 (14天后) | 19 N/cm |

如需查询有关产品的最新信息，请访问 <http://l.tesa.com/?ip=70640>



tesa[®] 70640

产品信息

免责声明

德莎产品定期经受严格的检验，在各种苛刻的条件下不断证明着自己卓然的优秀品质。我们在此提供的技术信息均来自我们基于实践经验获取的全部知识。这些技术参数应被看作平均值，而不可用于规范目的。因此，德莎不能做出任何明确或者隐含的担保——包含但不限于任何隐含的商品保证或适用于某特定目标的保证。因此，对于德莎产品是否适于某特定用途及适用于使用者的应用方法，使用者需要为自己的决定负责。如果您有任何疑问，我们专业的技术支持人员将非常乐意为您提供专业的咨询。



如需查询有关产品的最新信息，请访问 <http://l.tesa.com/?ip=70640>