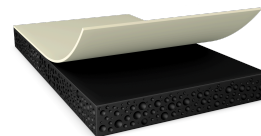




tesa® 75625

产品信息



250µm 柔性黑色双面丙烯酸泡棉胶带

产品描述

tesa® 75625 是一种黑色双面丙烯酸泡棉胶带，具有出色的抗震和抗冲击性能。

tesa® 75625 产品特性：

- 厚度：250µm
- 极高的抗冲击性能
- 在冷热循环的情况下具有出色的抗冲击性
- 在不同的温度下都具有出色的粘接强度
- 出色的抗反弹性能，避免起翘
- 防水
- 遮光

应用

- 有较高抗震性能要求的触摸屏、视窗和背板粘接应用
- 普通显示屏和 OLED 显示屏粘接应用
- 极窄边框或曲面设计的粘接
- 防水设计粘接

技术参数 (平均值)

这里的数据仅应被视为参考值和典型值，不应被视为技术规范。

产品结构

• 基材	丙烯酸	• 颜色	黑色
• 胶粘剂类型	改性丙烯酸	• 离型纸厚度	75 µm
• 离型纸类型	PET (聚酯)	• 离型纸重量	105 g/m²
• 总厚度	250 µm	• 离型纸颜色	透明

属性/性能值

• 40°C 静态抗剪切力	非常好	• 短期耐高温性	180 °C
• 抗老化 (UV)	非常好	• 长期耐高温性	90 °C

粘接力值

• 铝表面粘接强度 (初始)	8.5 N/cm	• PC表面粘接强度 (初始)	14 N/cm
• 铝表面粘接强度 (3天后)	15.5 N/cm	• PC表面粘接强度 (3天后)	28.5 N/cm
• 玻璃表面粘接强度 (初始)	17 N/cm	• 钢表面粘接强度 (初始)	16 N/cm
• 玻璃表面粘接强度 (3天后)	18.5 N/cm	• 钢表面粘接强度 (3天后)	19 N/cm

如需查询有关产品的最新信息，请访问 <http://l.tesa.com/?ip=75625>



tesa[®] 75625

产品信息

免责声明

德莎产品定期经受严格的检验，在各种苛刻的条件下不断证明着自己卓然的优秀品质。我们在此提供的技术信息均来自我们基于实践经验获取的全部知识。这些技术参数应被看作平均值，而不可用于规范目的。因此，德莎不能做出任何明确或者隐含的担保——包含但不限于任何隐含的商品保证或适用于某特定目标的保证。因此，对于德莎产品是否适于某特定用途及适用于使用者的应用方法，使用者需要为自己的决定负责。如果您有任何疑问，我们专业的技术支持人员将非常乐意为您提供专业的咨询。



如需查询有关产品的最新信息，请访问 <http://l.tesa.com/?ip=75625>