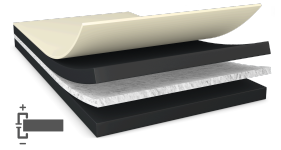




# tesa® 60371

## 产品信息



30µm 黑色双面无纺布导电胶带

## 产品描述

tesa® 60371 是黑色双面自粘性导电胶。由无纺布基材和丙烯酸导电胶系组成。

tesa® 60371 特性：

- 在 XYZ 各向导电性能均有提升
- 环测后，依旧具备稳定的导电性
- 高粘接力
- 对于不平整表面的高度服帖性
- 在狭窄粘接区域的优秀接地性能
- 黑色

## 应用

- EMC 电磁屏蔽应用
- 主板、FPC 接地
- 天线接地
- ESD 静电保护

## 技术参数 (平均值)

这里的数据仅应被视为参考值和典型值，不应被视为技术规范。

## 产品结构

- |         |            |         |       |
|---------|------------|---------|-------|
| • 基材    | 导电无纺布      | • 颜色    | 黑色    |
| • 胶粘剂类型 | 导电丙烯酸      | • 离型纸颜色 | 透明    |
| • 离型纸类型 | PET ( 聚酯 ) | • 离型纸厚度 | 50 µm |
| • 总厚度   | 30 µm      |         |       |

## 属性/性能值

- |                   |                           |              |          |
|-------------------|---------------------------|--------------|----------|
| • 接触电阻 z方向 ( 初始 ) | 0.01 Ohm / square<br>inch | • 表面电阻 x-y方向 | 0.1 mOhm |
| • 离形力             | 简单                        | • 短期耐高温性     | 200 °C   |
| • 40°C静态抗剪切力      | 非常好                       |              |          |

## 粘接力值

- |                    |          |
|--------------------|----------|
| • 钢表面粘接强度 ( 14天后 ) | 5.1 N/cm |
|--------------------|----------|

如需查询有关产品的最新信息，请访问 <http://l.tesa.com/?ip=60371>



# tesa<sup>®</sup> 60371

## 产品信息

### 免责声明

德莎产品定期经受严格的检验，在各种苛刻的条件下不断证明着自己卓然的优秀品质。我们在此提供的技术信息均来自我们基于实践经验获取的全部知识。这些技术参数应被看作平均值，而不可用于规范目的。因此，德莎不能做出任何明确或者隐含的担保——包含但不限于任何隐含的商品保证或适用于某特定目标的保证。因此，对于德莎产品是否适于某特定用途及适用于使用者的应用方法，使用者需要为自己的决定负责。如果您有任何疑问，我们专业的技术支持人员将非常乐意为您提供专业的咨询。



如需查询有关产品的最新信息，请访问 <http://l.tesa.com/?ip=60371>