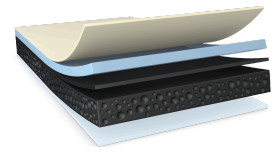




tesa[®] 66740

产品信息



400 μm 可移除不对称双面泡棉胶带

产品描述

tesa[®] 66740是一款带PET加固的黑色双面泡棉胶带。这款胶带的一侧的胶粘剂极易移除，而另一侧则是改性丙烯酸胶粘剂。

tesa[®] 66740特性：

- 在各类基材上具有优异的可移除性能
- 对特定环境条件有优异的耐候性
- 防水等级：IPX7

应用

- 汽车电子显示屏粘接
- 可移除粘接

技术参数 (平均值)

这里的数据仅应被视为参考值和典型值，不应被视为技术规范。

产品结构

- | | | | |
|---------|-------------|-------|--------|
| • 基材 | PE (聚乙烯) 泡棉 | • 总厚度 | 400 μm |
| • 胶粘剂类型 | 改性丙烯酸 | • 颜色 | 黑色 |

属性/性能值

- | | | | |
|---------|-----------|------------|---|
| • 断裂延展率 | 94 % | • 抗老化 (UV) | 好 |
| • 抗张强度 | 32.2 N/cm | • 防潮 | 好 |

粘接力值

- | | | | |
|------------------|----------|--------------------|--------|
| • 钢表面粘接强度 (初始) | 0.5 N/cm | • 钢表面粘接强度 (闭面, 初始) | 8 N/cm |
| • 钢表面粘接强度 (14天后) | 0.6 N/cm | | |



tesa[®] 66740

产品信息

附加信息

离形膜：PV50透明PET膜 (50μm; 72g/m²)

免责声明

德莎产品定期经受严格的检验，在各种苛刻的条件下不断证明着自己卓然的优秀品质。我们在此提供的技术信息均来自我们基于实践经验获取的全部知识。这些技术参数应被看作平均值，而不可用于规范目的。因此，德莎不能做出任何明确或者隐含的担保——包含但不限于任何隐含的商品保证或适用于某特定目标的保证。因此，对于德莎产品是否适于某特定用途及适用于使用者的应用方法，使用者需要为自己的决定负责。如果您有任何疑问，我们专业的技术支持人员将非常乐意为您提供专业的咨询。



如需查询有关产品的最新信息，请访问 <http://l.tesa.com/?ip=66740>