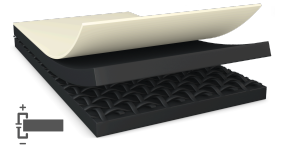




# tesa® 60232

## 产品信息



### 35µm 单面雾面黑xyz方向导电胶带

## 产品描述

tesa® 60232 是一款雾面黑色单面导电自粘性胶带。它是由导电纤维基材和可导电丙烯酸胶系组成。

tesa® 60232特性：

- 厚度：35µm
- 在接地应用中具有优秀的xyz方向导电性能
- 在恶劣环境条件下具有高粘接力，不易起翘
- 在加工和压合阶段最小化弯曲程度
- 雾面黑表面(哑光)，无指纹遗留，耐溶剂性好

## 应用

- 电子零部件的边缘包覆和接地应用

## 技术参数 ( 平均值 )

这里的数据仅应被视为参考值和典型值，不应被视为技术规范。

## 产品结构

• 基材	导电织布	• 颜色	matte black
• 胶粘剂类型	导电丙烯酸	• 离型纸颜色	透明
• 离型纸类型	PET ( 聚酯 )	• 离型纸厚度	50 µm
• 总厚度	35 µm		

## 属性/性能值

• 接触电阻 z方向 ( 初始 )	0.05 Ohm / square inch	• 表面电阻 x-y 方向 ( 胶粘剂 )	0.2 Ohm / square
• 23°C静态抗剪切力	好	• 表面电阻 x-y 方向 ( 基材 )	0.3 Ohm / square
• 40°C静态抗剪切力	好	• 短期耐高温性	200 °C

## 粘接力值

- 钢表面粘接强度 ( 14天后 ) 4.4 N/cm



# tesa<sup>®</sup> 60232

## 产品信息

### 免责声明

德莎产品定期经受严格的检验，在各种苛刻的条件下不断证明着自己卓然的优秀品质。我们在此提供的技术信息均来自我们基于实践经验获取的全部知识。这些技术参数应被看作平均值，而不可用于规范目的。因此，德莎不能做出任何明确或者隐含的担保——包含但不限于任何隐含的商品保证或适用于某特定目标的保证。因此，对于德莎产品是否适于某特定用途及适用于使用者的应用方法，使用者需要为自己的决定负责。如果您有任何疑问，我们专业的技术支持人员将非常乐意为您提供专业的咨询。



如需查询有关产品的最新信息，请访问 <http://l.tesa.com/?ip=60232>