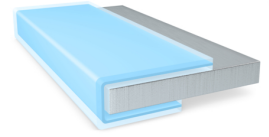




tesa® 68905

产品信息



50µm 双面透明抗反弹薄膜胶带

产品描述

tesa® 68905 是一款双面自粘胶带，以超薄的透明PET为基材，具有特殊的抗反弹胶系。

tesa® 68905 特性：

- 厚度：50µm
- 出色的抗反弹性能
- 高粘接力和抗剪切力
- 优秀的模切加工和操作性能
- 出色的耐候性能

应用

- 曲面粘接
- 弯曲零部件的粘接
- 天线 / FPC粘接

技术参数 (平均值)

这里的数据仅应被视为参考值和典型值，不应被视为技术规范。

产品结构

- | | | | |
|-------|-------|---------|---------------|
| • 总厚度 | 50 µm | • 基材 | PET (聚酯) 薄膜 |
| • 颜色 | 透明 | • 胶粘剂类型 | 改性丙烯酸 |

属性/性能值

- | | | | |
|--------------|-------|----------|--------|
| • 70°C静态抗剪切力 | 非常好 | • 短期耐高温性 | 140 °C |
| • 长期耐高温性 | 85 °C | | |

粘接力值

- | | | | |
|------------------|----------|--------------------|----------|
| • 钢表面粘接强度 (初始) | 5.5 N/cm | • 钢表面粘接强度 (14天后) | 8.5 N/cm |
|------------------|----------|--------------------|----------|

附加信息

可选离型纸：

PV40 印有红色tesa商标的白色格拉辛纸 (71µm; 82g/m²)



tesa[®] 68905

产品信息

免责声明

德莎产品定期经受严格的检验，在各种苛刻的条件下不断证明着自己卓然的优秀品质。我们在此提供的技术信息均来自我们基于实践经验获取的全部知识。这些技术参数应被看作平均值，而不可用于规范目的。因此，德莎不能做出任何明确或者隐含的担保——包含但不仅限于任何隐含的商品保证或适用于某特定目标的保证。因此，对于德莎产品是否适于某特定用途及适用于使用者的应用方法，使用者需要为自己的决定负责。如果您有任何疑问，我们专业的技术支持人员将非常乐意为您提供专业的咨询。



如需查询有关产品的最新信息，请访问
<http://l.tesa.com/?ip=68905>