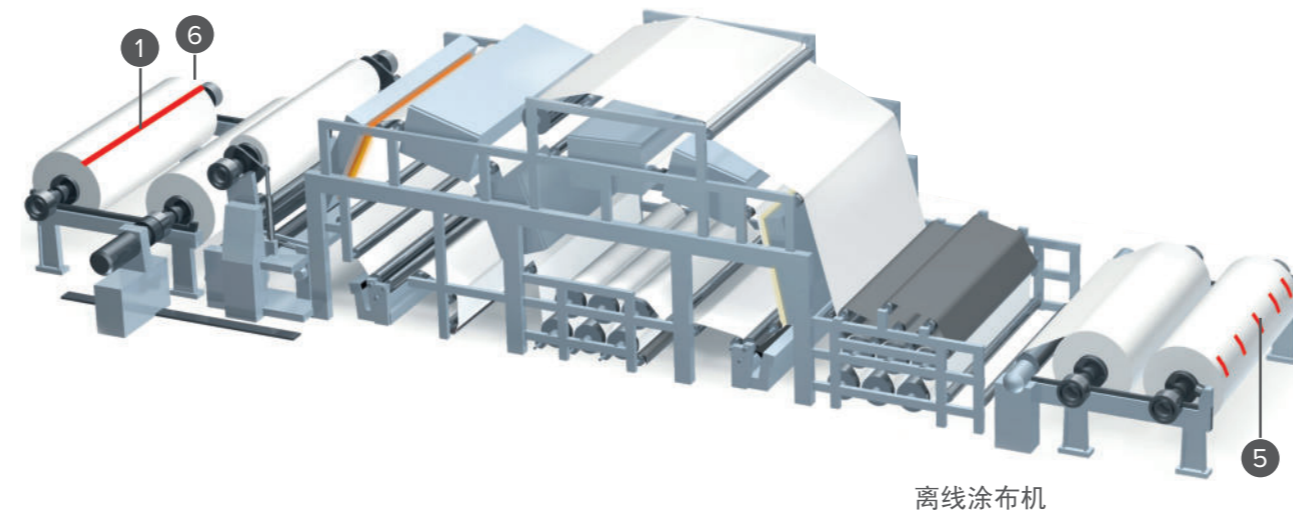
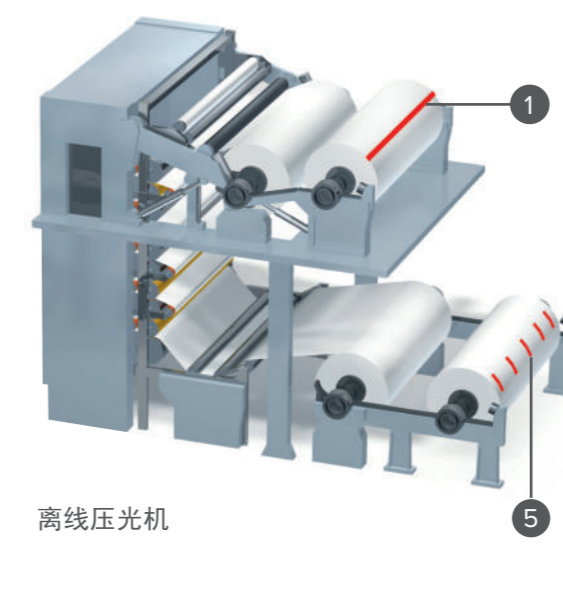


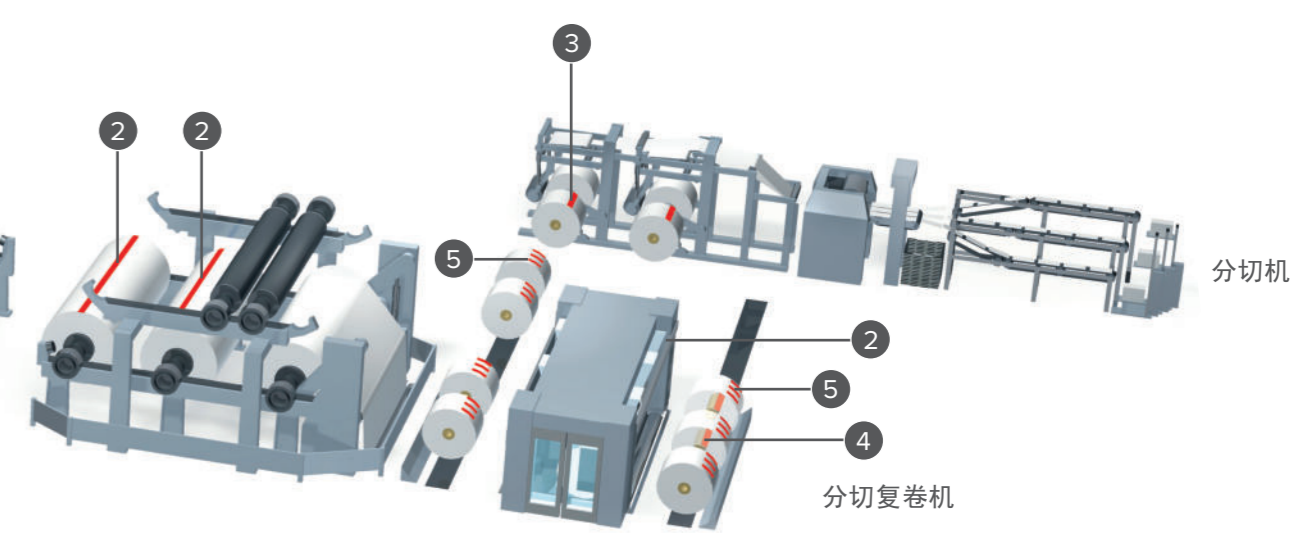
复卷机



离线涂布机



离线压光机



分切机

分切复卷机

应用

1 飞接



二十多年来, tesa® EasySplice 凭借快速简单的换卷准备, 在高速运行中保证值得信赖的拼接性能。凭借裂线上强劲可靠的胶粘剂, tesa® EasySplice 系列在多种纸张上均能取得出色效果。



2 永久静态接卷

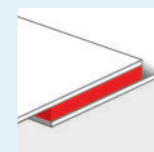


拼接

叠接

接完卷的卷料可能在生产数月后才被使用。我们的永久拼接胶带采用耐碳酸钙胶粘剂并具备高抗剪切力, 旨在确保长期稳定的永久拼接, 并防止胶水渗出导致纸层粘连。

3 临时静态接卷



仅在纸卷中临时存在的静态接卷处, 需具备高初粘力。

4 起卷



无论是粗糙还是光滑的卷芯, 无论是自动还是手动上纸, 我们都能为您提供合适的解决方案, 将纸幅固定在卷芯上。

5 封尾



我们的封尾胶带具有高初粘力、高抗剪切力及耐用基材, 确保在多变环境下安全运输。

6 引纸风箐



7 补孔



产品



加速工序流程



认证性能 (如可再浆性)

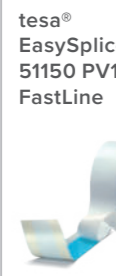
tesa® EasySplice

传统拼接双面胶带

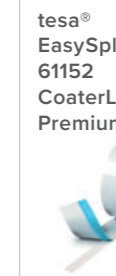
特殊胶带



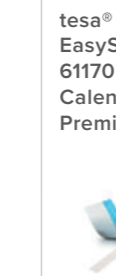
适用于高速飞接和宽幅纸卷



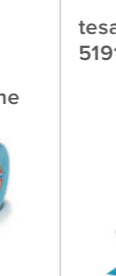
宽裂线适用于特殊涂层纸张



适用于中速拼接和宽幅纸卷



薄型胶带, 适用于高压辊隙, 并配备低解卷力的裂线



涂胶量及初粘力极高的双面胶带, 适用于粗糙纸张



高涂胶量双面胶带, 适用于粗糙表面纸张



传统拼接专用的面纸固定模切片



适用于轻型纸张并用于固定接缝的拼接胶带



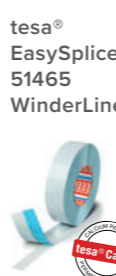
标准拼接胶带



黑色拼接胶带, 用于光学检测



带开口型纸的拼接胶带, 易于应用



带开口型纸及额外裂线, 易于应用



适用于高克重纸张的拼接胶带



适用于高克重或粗糙纸张的叠接



适用于标准纸张的叠接



超高初粘力, 尤其适用于粗糙纸张



高初粘力, 适用于大多数纸张



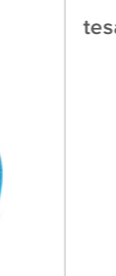
涂胶量及初粘力最高的双面胶带, 适用于粗糙卷芯



高涂胶量双面胶带, 适用于不平整卷芯



双面胶带, 可在不同卷芯上牢固固定纸卷



分裂条设计, 防止胶粘剂残留于卷芯上



具有高分裂力的分裂条, 适用于厚重纸张和纸板



无基材超高初粘力胶膜, 主要用于自动化工艺



无基材抗剪切力胶膜, 主要用于自动化工艺



微皱基材操作简单, 并可补偿尺寸变化



适用于高克重纸张、要求较高的表面及苛刻的存储条件



适用于高克重纸张及苛刻的存储条件



适用于纸质基材的可靠粘接



适用于轻型纸张



坚固但可手撕, 便于放卷处理和可靠纸卷引导



椭圆形薄型模切片, 用于固定和修补纸卷孔洞

适用场景



高克重纸张与纸板在更粗糙的表面也能牢固粘接

✓

✓

✓

✓

✓

✓

✓

✓

✓

✓

✓

✓

✓

✓

✓

✓

✓

✓

✓

✓

✓

✓

✓

✓

✓

✓

✓

✓

✓

✓

✓

✓

印刷用纸 各类材料均可实现可靠粘接

✓

✓

✓

✓

✓

✓

✓

✓

✓

✓

✓

✓

✓

✓

✓

✓

✓

✓

✓

✓

✓

✓

✓

✓

✓

✓

✓

✓

✓

✓

✓

✓

特种纸 薄型胶带, 接缝不明显

✓

✓

✓

✓

✓

✓

✓

✓

✓

✓

✓

✓

✓

✓

✓

✓

✓

✓

✓

✓

✓

✓

✓

✓

✓

✓

✓

✓

✓

✓

✓

✓

卫生纸 无层间渗胶

✓

✓

✓

✓

✓

✓

✓

✓

✓

✓

✓

✓

✓

✓

✓

✓

✓

✓

✓

✓

✓

✓

✓

✓

✓

✓

✓

✓

✓

✓

✓

✓



| 产品                                       | 适用场景               | 基材   | 颜色     | 厚度 [µm] | 特性                  | 抗剪切力和耐高温性能 | 初粘力 |
|--|--------------------|------|--------|---------|---------------------|------------|-----|
| <b>tesa® EasySplice 飞接方案：德莎“易可接”飞接胶带</b> |                    |      |        |         |                     |            |     |
| tesa® 51150 PVO                          | 高速涂布机              | 纸张   | 蓝色     | 100     | 高解卷力                | ++         | +++ |
| tesa® 51150 PV1                          | 高速涂布机及特殊纸种         | 纸张   | 蓝色     | 100     | 中等解卷力               | ++         | +++ |
| tesa® 61152                              | 高速涂布机，需额外耐高温性能     | 纸张   | 蓝色     | 100     | 中等解卷力               | +++        | +++ |
| tesa® 61170                              | 低速复卷机和压光机          | 纸张   | 蓝色     | 90      | 低解卷力                | +++        | +   |
| <b>tesa® 双面水溶性胶带</b>                     |                    |      |        |         |                     |            |     |
| tesa® 51912                              | 粗糙及高克重纸张的永久接卷      | 薄纸   | 蓝色     | 90      | CaRes¹              | +++        | +   |
| tesa® 51913                              | 大多数纸种的永久接卷         | 薄纸   | 蓝色     | 65      | CaRes¹              | +++        | +   |
| tesa® 51914                              | 大多数纸种的飞接或起卷        | 薄纸   | 蓝色或白色  | 90      | -                   | ++         | +++ |
| tesa® 51917                              | 粗糙及高克重纸张的飞接或起卷     | 薄纸   | 蓝色或白色  | 115     | -                   | ++         | +++ |
| tesa® 61914²                             | 轻薄纸张的飞接或起卷         | 薄纸   | 蓝色     | 75      | -                   | ++         | ++  |
| <b>tesa® 双面水溶性胶带 (特种用途)</b>              |                    |      |        |         |                     |            |     |
| tesa® 51190                              | 大多数纸种的起卷或封尾        | 可分裂纸 | 蓝色     | 130     | 中等解卷力               | ++         | ++  |
| tesa® 51193                              | 高克重纸张的起卷或封尾        | 可分裂纸 | 蓝色     | 170     | 高解卷力                | +++        | +++ |
| tesa® 51915                              | 自动化应用 (起卷、封尾或静态接卷) | 无    | 蓝色     | 50      | 无基材胶带               | ++         | +++ |
| tesa® 51916                              | 自动化应用 (起卷、封尾或静态接卷) | 无    | 蓝色     | 50      | 无基材胶带               | +++        | ++  |
| <b>tesa® 单面水溶性拼接胶带</b>                   |                    |      |        |         |                     |            |     |
| tesa® 51444                              | 低克重纸张或用作遮蔽胶带       | 纸张   | 蓝色     | 50      | CaRes¹              | +++        | +   |
| tesa® 51445                              | 大多数纸种              | 纸张   | 蓝色     | 80      | CaRes¹              | +++        | +   |
| tesa® 61445                              | 光学拼接检测             | 纸张   | 黑色     | 80      | CaRes¹              | +++        | +   |
| tesa® 51455                              | 操作简单               | 纸张   | 蓝色     | 80      | 开口离型纸, CaRes¹       | +++        | +   |
| tesa® 51465                              | 操作快捷               | 纸张   | 蓝色     | 80      | 带固定功能的开口离型纸, CaRes¹ | +++        | +   |
| <b>tesa® 单面水溶性封尾胶带</b>                   |                    |      |        |         |                     |            |     |
| tesa® 4441                               | 大多数纸种              | 皱纹纸  | 浅蓝色或白色 | 140     | 延展性基材, 无离型纸         | +++        | ++  |
| tesa® 4445                               | 高克重纸张              | 纸张   | 浅蓝色    | 190     | 无离型纸                | +++        | ++  |
| tesa® 4446                               | 高克重纸张和绒毛浆          | 平背纸  | 白色     | 165     | 无离型纸                | +++        | ++  |
| tesa® 4448                               | 标准纸种               | 纸张   | 白色     | 150     | 无离型纸                | +++        | +   |
| tesa® 51446                              | 低克重纸张              | 纸张   | 浅蓝色    | 105     | 无离型纸                | +++        | ++  |
| <b>tesa® 单面模切片</b>                       |                    |      |        |         |                     |            |     |
| tesa® 54445                              | 大多数纸种的补孔应用         | 纸张   | 蓝色     | 80      | 模切片                 | +++        | +   |
| tesa® 54287                              | 大多数纸种的面纸固定         | 纸张   | 蓝色     | 80      | CaRes¹              | +++        | +   |

+++ 优异 ++ 优良 + 良好

上述结果均在实验室条件下获得。上述所有 tesa® 胶带均符合 TAPPI UM 213 A 可再制浆标准。  
¹tesa® CaRes (耐碳酸钙) 胶带符合 PTS 测试方法 302/131² 不可再制浆的高型纸



11/2025

## 认证

德莎专注于质量、环境及职业安全相关的国际标准。

欲了解更多德莎认证的相关信息，请访问：  
[www.tesa.com/certifications](http://www.tesa.com/certifications)

德莎胶带（上海）有限公司  
网址：[www.tesa.cn](http://www.tesa.cn)



德莎官方微信



# 德莎胶带 造纸行业整体解决方案

覆盖纸张生产全流程的可信赖合作伙伴

为每一道生产工序提供合适的解决方案

我们与造纸行业合作逾40年，并凭借 tesa® EasySplice 的发明革新了接纸工艺。

我们的自粘产品享誉全球，广泛应用于接卷、起卷和封尾等环节，优化纸张生产的每一个流程。

针对造纸过程中碳酸钙作为填料或涂布颜料使用量不断增加所带来的挑战，我们研发了 tesa® CaRes 胶带，具备耐碳酸钙、可完全水溶且持久粘附的特性。

对于较厚的纸张，我们提供粘性更强的胶带，它能更好地贴合粗糙的表面，并抵抗纸张回弹导致的脱落。对于薄款热敏纸，我们的特种纸胶带系列可提供理想的解决方案。

我们经验丰富的现场技术专家将乐意为您推荐契合您特定需求的理想产品解决方案。

了解在造纸行业中久经考验的  
德莎一体化飞接胶带系列

接触面采用高性能胶粘剂



裂线采用高性能胶粘剂，即使在要求苛刻的纸张材料上也能实现出色的粘接性能(有不同解卷力等级可供选择)

tesa® EasySplice 亮点概览：



可靠性



稳定性



支持性

我们的裂线始终表现稳定，确保在苛刻或高克重纸张材料上的粘接性能，同时不影响换卷过程中的裂线打开机制。

数十年来，tesa® EasySplice 产品一直是造纸行业值得信赖的解决方案。我们始终将接卷安全性和高效的生产流程视为基本要求，并已在行业领先的造纸企业中验证了产品的稳定性能。

我们的专业销售团队将协助您找到契合您特定需求的理想解决方案。我们的产品适用于新兴特种纸市场。您可在客户解决方案中心测试您的材料，找到最佳匹配方案。

tesa® 产品在各种苛刻的条件下日复一日地证明其经久不衰的质量，并定期受到严格的质检和规范。上述所有技术信息和数据都由我们根据实际经验提供。以上数据为平均值，并不适用于某一特定规范。因此，德莎不能做出任何明示或默示的保证，包括但不限于任何默示的产品性能保证或适用于某一特定目的的保证。产品使用者有责任确定tesa® 产品是否适合特定用途，是否适合产品使用者的使用方法。如果您有任何疑问，我们的技术支持人员将很乐意为您提供支持。