



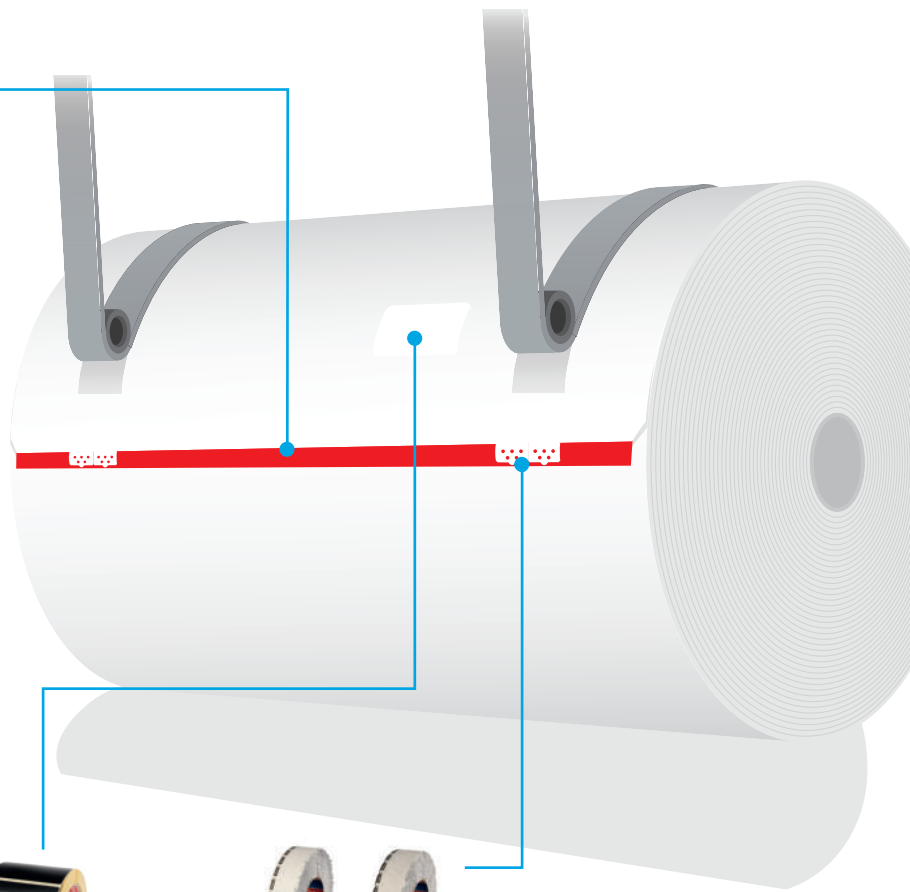
德莎“易可接”飞接胶带

| 产品 | 基材 | 颜色 | 初粘力 | 粘接力 | 耐温性 | 检测功能 | 可选解卷力 |
|-------------------------|-----|----|-----|-----|-----|------|--------|
| tesa® EasySplice | | | | | | | |
| tesa® 51780 | 纸张 | 橙色 | ... | ... | ... | | 低、标准及高 |
| tesa® 51786 | 镀铝纸 | 橙色 | ... | ... | ... | 感应检测 | 低、标准及高 |
| tesa® 51788 | 彩色纸 | 黑色 | ... | ... | ... | 光学检测 | 低与标准 |
| tesa® 51680 | 纸张 | 橙色 | ... | ... | ... | | 低 |

... 优异 .. 优良 . 良好

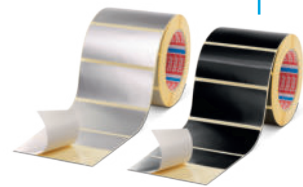


tesa® EasySplice



| 产品 | 基材 | 颜色 |
|-------------|-----|----|
| 检测标签 | | |
| tesa® 51003 | 镀铝纸 | 银色 |
| tesa® 51005 | 彩纸 | 黑色 |

| tesa® EasyBridge | | |
|------------------|----------|----|
| tesa® 51721 | 圆形模切纸张 | 白色 |
| tesa® 51722 | 带开槽的模切纸张 | 白色 |



检测标签



tesa® EasyBridge



通过纸张回收认证
此图标用于标示我们的可持续产品。我们的 tesa® EasySplice 已通过国际脱墨工业协会 (INGEDE) 脱墨工艺认证。



11/2025

认证

德莎专注于质量、环境及职业安全相关的国际标准。

欲了解更多德莎认证的相关信息，请访问：
www.tesa.com/certifications

德莎胶带（上海）有限公司
网址：www.tesa.cn



德莎官方微信



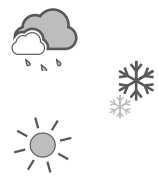
德莎胶带
纸张印刷整体解决方案

专为纸张印刷行业设计的tesa® EasySplice “易可接”飞接胶带系列

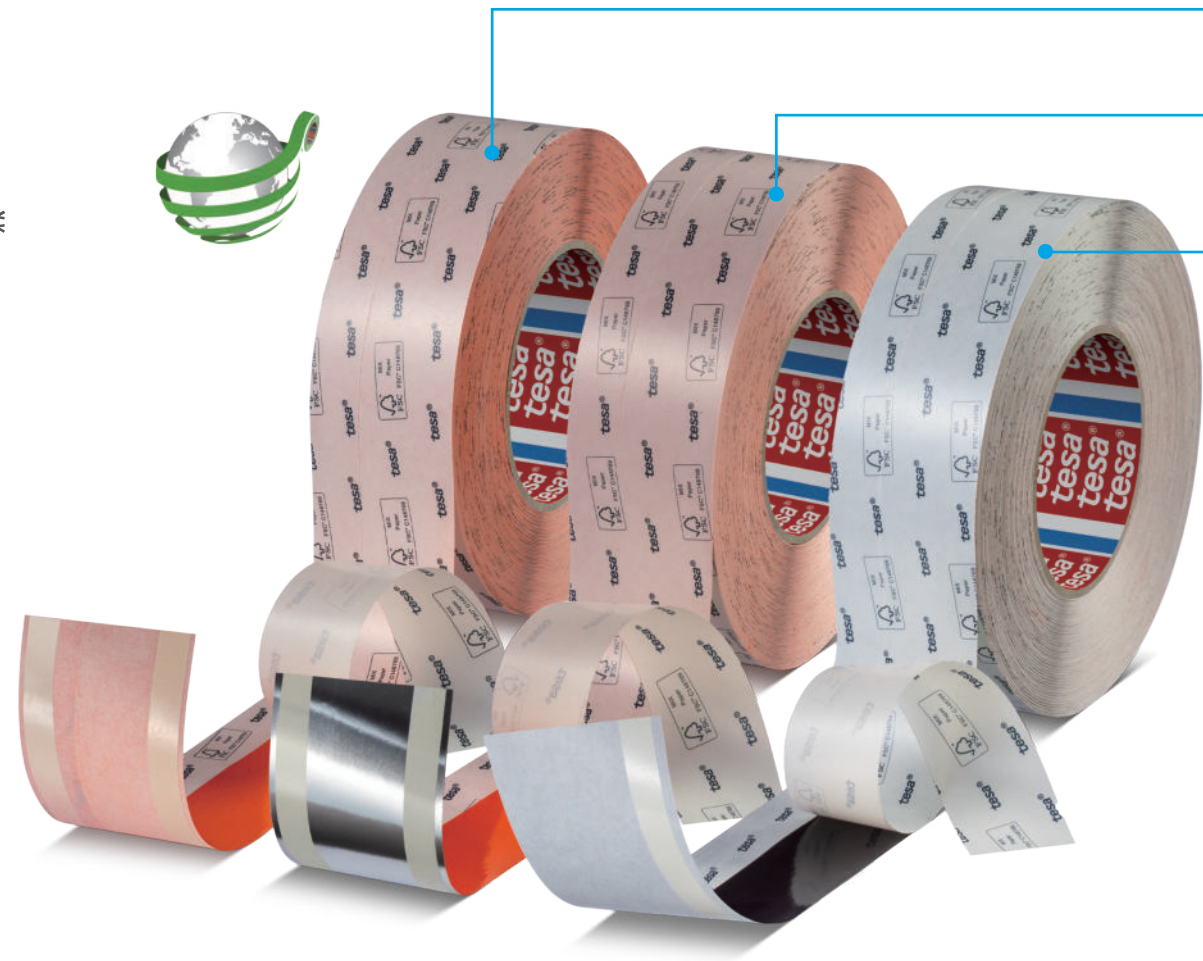
20多年来，tesa® EasySplice “易可接” 飞接胶带已经为印刷和造纸行业飞接工艺实现高效率。我们新一代接卷胶带采用升级版接合面胶粘剂，结合可靠的产品设计和对所有纸张等级和纸卷装置类型定制的产品，性能进一步提高。

升级接合面胶粘剂

- 我们的“全气候型”胶粘剂几乎不受环境中温度和湿度变化的影响。高性能始终如一，无论是在极端冷热或是潮湿环境中。
- 相比市场标准，初粘性提升**30%**，在拼接过程确保新旧卷材间建立可靠的粘接。
- 由于浸润性提高，新的胶粘剂即便对难以处理的纸张也可牢固粘合。
- 全新tesa® EasySplice 产品系列提供18个月保质期(比市场标准耐用**50%**)，且性能保持稳定。



核心产品系列



为印刷企业需求量身定制

我们的 tesa® EasySplice 系列胶带针对不同印刷条件、设备和纸张类型分别定制以下产品：

- tesa® EasySplice 51780 PrintLine Plus 采用升级款接合面胶粘剂与纸质基材。
- tesa® EasySplice 51786 Detect Plus 将升级版胶粘剂与镀铝基材结合，可在印刷及印后阶段实现感应检测。
- tesa® EasySplice 51788 Black Plus 采用升级版胶粘剂和黑色基材，适用于光学接卷检测。
- tesa® EasySplice 51680 Rotogravure Plus 配备波浪形裂线，适用于更宽纸幅上的高要求纸张飞接工艺，尤其是凹版印刷机。

不同的纸张等级和纸卷装置架类型需要不同的解卷力：

- “低”解卷力适用于皮带驱动式卷纸架及薄纸或低质量纸张的拼接(产品型号 PV12 和 PV16)。
- “标准”解卷力适用于大多数等级纸张的拼接(产品型号 PV13)。
- “高”解卷力(双裂线)适用于成品纸卷的长期存储，或较厚纸张的拼接(产品型号 PV10)。

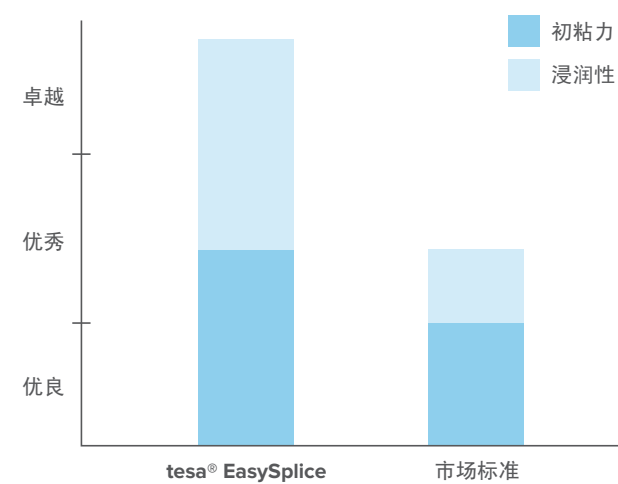
高度可靠的产品设计



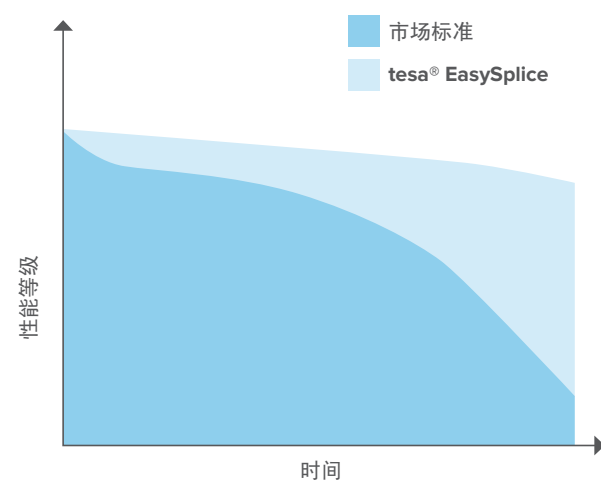
我们的新一代 tesa® EasySplice 拥有经过市场验证的产品特性：

- 升级版接合面胶粘剂可在广泛的纸张范围内实现牢固的粘接。
- 易手撕的纸质基材可选配光学或感应检测功能。
- 裂线采用预设断点设计，解卷力稳定，不受胶带宽度影响。在存储、运输和加速过程中可保持纸卷闭合，但在接卷时又能可靠解卷。

胶粘剂等级



保质期延长

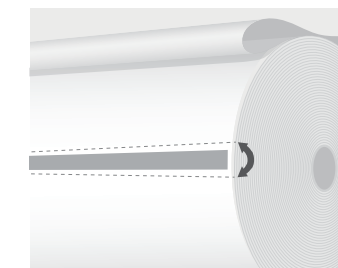


产品特性

| 分裂力 | 适用场景 | 标准型(无检测功能) | 感应检测 | 光学检测 | 特殊应用 |
|-----|----------------------|------------------|------------------|------------------|------------------|
| 高 | 高克重纸张、厚纸板材及成品纸卷的长期存储 | tesa® 51780 PV10 | tesa® 51786 PV10 | | |
| 标准 | 大多数纸种 | tesa® 51780 PV13 | tesa® 51786 PV13 | tesa® 51788 PV13 | |
| 低 | 薄纸/低克重纸及皮带驱动式卷纸架 | tesa® 51780 PV16 | tesa® 51786 PV16 | tesa® 51788 PV16 | tesa® 51680 PV12 |

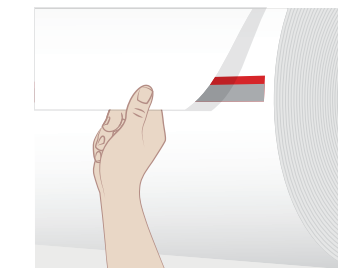
快速简单的接卷准备

底层贴附



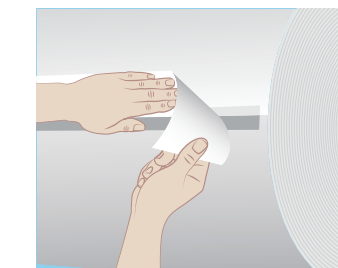
将胶带粘贴在纸卷顶层的下一层，然后撕除胶带上部离型纸。

表层贴附



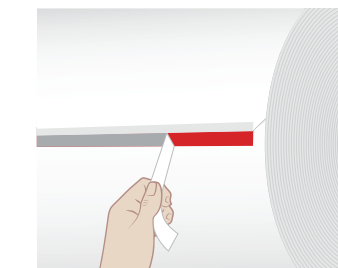
将最上层取下粘贴于已揭开的胶带上。

移除多余材料



沿着离型纸剩余部分的线条，切除多余纸张。

完成换卷准备



在提速前，小心地移除胶带下半部分离型纸。

tesa®产品在各种苛刻的条件下日复一日地证明其经久不衰的质量，并定期受到严格的质检和规范。上述所有技术信息和数据都由我们根据实际经验提供。以上数据为平均值，并不适合某一特定规范。因此，德莎不能做出任何明示或默示的保证，包括但不限于任何默示的产品性能保证或适用于某一特定目的的保证。产品使用方有责任确定tesa®产品是否适合特定用途，是否适合产品使用者的使用方法。如果您有任何疑问，我们的技术支持人员将很乐意为您提供支持。