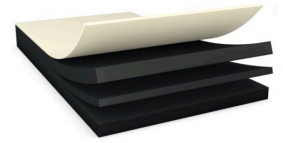




tesa® 61358

产品信息



50 µm 双面黑色抗推出薄膜胶带

产品描述

tesa® 61358 是一款双面自粘胶带，采用黑色 PET 薄膜基材和黑色改性丙烯酸胶粘剂制作。

特点

- 高粘
- 出色的抗推出性能
- 良好的模切性能，易于操作
- 能够抵抗严苛环境条件
- xyz 三个方向上均具备优异的遮光性能

应用

- 关键元器件的遮光和阻光
- 显示屏模组背光单元的粘接
- 键盘粘接

技术参数（平均值）

这里的数据仅应被视为参考值和典型值，不应被视为技术规范。

产品结构

- | | | | |
|---------|-----------|---------|---------------------|
| • 基材 | PET（聚酯）薄膜 | • 离型纸厚度 | 71 µm |
| • 离型纸类型 | 玻璃纤维纸 | • 离型纸重量 | 80 g/m ² |
| • 总厚度 | 50 µm | • 离型纸颜色 | 白色附德莎商标 |
| • 颜色 | 黑色 | | |

属性/性能值

- | | | | |
|---------|---------|-----------|-----|
| • 断裂延展率 | 100 % | • 抗老化（UV） | 非常好 |
| • 抗张强度 | 35 N/cm | • 防潮 | 非常好 |
| • 初粘力 | 差 | | |

粘接至

- | | | | |
|------------------|----------|--------------------|----------|
| • 玻璃表面粘接强度（初始） | 6.4 N/cm | • PMMA表面粘接强度（14天后） | 6.5 N/cm |
| • 玻璃表面粘接强度（14天后） | 6.5 N/cm | • 钢表面粘接强度（初始） | 7 N/cm |
| • PMMA表面粘接强度（初始） | 6.1 N/cm | • 钢表面粘接强度（14天后） | 8.5 N/cm |

如需查询有关产品的最新信息，请访问 <http://l.tesa.com/?ip=61358>



tesa[®] 61358

产品信息

免责声明

德莎产品定期经受严格的检验，在各种苛刻的条件下不断证明着自己卓然的优秀品质。我们在此提供的技术信息均来自我们基于实践经验获取的全部知识。这些技术参数应被看作平均值，而不可用于规范目的。因此，德莎不能做出任何明确或者隐含的担保——包含但不限于任何隐含的商品保证或适用于某特定目标的保证。因此，对于德莎产品是否适于某特定用途及适用于使用者的应用方法，使用者需要为自己的决定负责。如果您有任何疑问，我们专业的技术支持人员将非常乐意为您提供专业的咨询。



如需查询有关产品的最新信息，请访问 <http://l.tesa.com/?ip=61358>