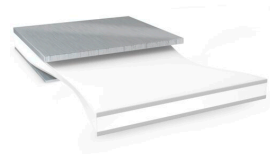




tesa® 64820

产品信息



200 µm 双面白色高抗冲击性可拉伸移除胶带

产品描述

tesa® 64820 是一款白色可拉伸移除胶带，具有特殊的可拉伸基材和高抗冲击性胶粘剂

特点

- 厚度: 200 µm
- 出色的抗冲击性能
- 高初粘力
- 卓越的粘接强度
- 高抗撕裂性
- 即使经过长时间粘接，拉伸胶粘剂即可轻松移除
- 移除无残胶
- IPX8

应用

- 电池固定
- 电子设备中元器件的永久固定，同时可选择移除部件以便维修或回收
- 临时固定元器件，例如FPC

技术参数（平均值）

这里的数据仅应被视为参考值和典型值，不应被视为技术规范。

产品结构

• 基材	stretchable specialty	• 总厚度	200 µm
• 胶粘剂类型	合成橡胶	• 颜色	白色
• 离型纸类型	PET（聚酯）	• 离型纸颜色	透明

属性/性能值

• 14天后可移除 (23°C)	非常好	• 移除后无残胶	是
• 23°C 静态抗剪切力	非常好	• 长期耐高温性	60 °C
• 40°C 静态抗剪切力	非常好	• 防潮	好
• 短期耐高温性	90 °C		

粘接至

• 铝表面粘接强度（初始）	10 N/cm	• PE表面粘接强度（初始）	10 N/cm
• 铝表面粘接强度（14天后）	10 N/cm	• PE表面粘接强度（14天后）	10 N/cm
• 镁表面粘接强度（初始）	10 N/cm	• 钢表面粘接强度（初始）	12 N/cm
• 镁表面粘接强度（14天后）	10 N/cm	• 钢表面粘接强度（14天后）	12 N/cm

如需查询有关产品的最新信息，请访问 <http://l.tesa.com/?ip=64820>



tesa® 64820

产品信息

免责声明

德莎产品定期经受严格的检验，在各种苛刻的条件下不断证明着自己卓然的优秀品质。我们在此提供的技术信息均来自我们基于实践经验获取的全部知识。这些技术参数应被看作平均值，而不可用于规范目的。因此，德莎不能做出任何明确或者隐含的担保——包含但不仅限于任何隐含的商品保证或适用于某特定目标的保证。因此，对于德莎产品是否适于某特定用途及适用于使用者的应用方法，使用者需要为自己的决定负责。如果您有任何疑问，我们专业的技术支持人员将非常乐意为您提供专业的咨询。



如需查询有关产品的最新信息，请访问 <http://l.tesa.com/?ip=64820>