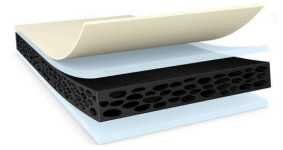




# tesa® 64908

## 产品信息



0.8毫米双面PE泡棉胶带，用于汽车内外饰零部件的粘接固定，无需底涂

## 产品描述

tesa®64908是一款厚度为0.8毫米的双面胶带，由黑色PE泡棉基材和LSE胶粘剂组成。

LSE胶粘剂在不使用底涂剂的情况下，对LSE透明涂层和LSE塑料(如PP和PP/EPDM)以及MSE塑料(如ABS和PC)都具有很高的初粘力，并在应用后短时间内达到最终剥离力。此外，它在低至5°C的应用温度下依旧保持良好的粘接性能。PE泡棉基材提供了优异的抗冷冲击性能，即使在低于-40°C的温度下也能表现稳定。tesa®64908服帖性高，具备防潮湿及弥补间隙公差的性能，PE泡棉基材易于模切。tesa®64908的高内聚力和低密度有利于轻量化设计。

\*LSE:低表面能

\*MSE:中等表面能

## 特点

- 对LSE和MSE表面有高初粘力，无需底涂
- 在应用后短时间内达到最终剥离力
- 在低至5°C的应用温度下依旧保持良好的粘接性能
- 泡棉基材可以补偿设计公差或浸润不平整表面
- 在较高温度下的维持可靠性能
- 易于模切

## 应用

- 粘接固定内外饰小型部件
- 粘接固定字标字牌

## 技术参数 (平均值)

这里的数据仅应被视为参考值和典型值，不应被视为技术规范。

## 产品结构

• 基材	PE (聚乙烯) 泡棉	• 颜色	黑色
• 胶粘剂类型	LSE	• 离型纸厚度	69 µm
• 离型纸类型	玻璃纤维纸	• 离型纸颜色	棕色
• 总厚度	0.8 mm		

如需查询有关产品的最新信息，请访问 <http://l.tesa.com/?ip=64908>



# tesa® 64908

## 产品信息

### 属性/性能值

- |         |       |        |        |
|---------|-------|--------|--------|
| • 断裂延展率 | 390 % | • 抗张强度 | 8 N/cm |
|---------|-------|--------|--------|

### 粘接力值

- |                     |         |                    |         |
|---------------------|---------|--------------------|---------|
| • PP表面粘接强度 ( 初始 )   | 19 N/cm | • 钢表面粘接强度 ( 初始 )   | 19 N/cm |
| • PP表面粘接强度 ( 14天后 ) | 19 N/cm | • 钢表面粘接强度 ( 14天后 ) | 19 N/cm |

### 附加信息

Liner variants:

PV0 brown glassine (69 µm)

Peel Adhesion:

- initial and after 14 days: foam splitting on Steel and PP

## 免责声明

德莎产品定期经受严格的检验，在各种苛刻的条件下不断证明着自己卓然的优秀品质。我们在此提供的技术信息均来自我们基于实践经验获取的全部知识。这些技术参数应被看作平均值，而不可用于规范目的。因此，德莎不能做出任何明确或者隐含的担保——包含但不限于任何隐含的商品保证或适用于某特定目标的保证。因此，对于德莎产品是否适于某特定用途及适用于使用者的应用方法，使用者需要为自己的决定负责。如果您有任何疑问，我们专业的技术支持人员将非常乐意为您提供专业的咨询。



如需查询有关产品的最新信息，请访问 <http://l.tesa.com/?ip=64908>