



# tesa® 64815 Bond & Detach®

## 产品信息

150µm白色高抗震拉伸移除双面胶带

## 产品描述

tesa® 64815是一款白色拉伸移除胶带，采用特殊的可拉伸基材和高抗震胶粘剂。

### 产品特性：

- 厚度：150µm
- 出色的抗震性能
- 高初粘
- 粘接强度非常高
- 抗撕裂性高
- 即使在长时间粘接后，也可通过拉伸胶粘剂轻松移除
- 移除无残胶
- IPX8

## 特点

- Thickness: 150 µm
- Outstanding shock resistance
- High tack
- Very high bonding strength
- High tear resistance
- Easy removability by stretching the adhesive even after a long bonding time
- Residue free removability
- IPX8

## 应用

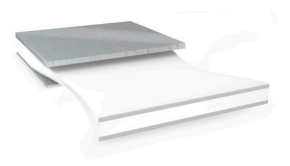
- 电池固定
- 电子设备零部件的永久固定，可在维修或回收时方便拆除零件

## 技术参数 ( 平均值 )

这里的数据仅应被视为参考值和典型值，不应被视为技术规范。

## 产品结构

- |         |                       |         |        |
|---------|-----------------------|---------|--------|
| • 基材    | stretchable specialty | • 总厚度   | 150 µm |
| • 胶粘剂类型 | 合成橡胶                  | • 颜色    | 白色     |
| • 离型纸类型 | PET ( 聚酯 )            | • 离型纸颜色 | 透明     |





# tesa® 64815 Bond & Detach®

## 产品信息

### 属性/性能值

- |                  |     |          |       |
|------------------|-----|----------|-------|
| • 14天后可移除 (23°C) | 非常好 | • 短期耐高温性 | 90 °C |
| • 23°C静态抗剪切力     | 非常好 | • 移除后无残胶 | 是     |
| • 40°C静态抗剪切力     | 非常好 | • 长期耐高温性 | 60 °C |

### 粘接力值

- |                  |         |                   |         |
|------------------|---------|-------------------|---------|
| • 铝表面粘接强度 (初始)   | 10 N/cm | • PE表面粘接强度 (初始)   | 10 N/cm |
| • 铝表面粘接强度 (14天后) | 10 N/cm | • PE表面粘接强度 (14天后) | 10 N/cm |
| • 镁表面粘接强度(初始)    | 10 N/cm | • 钢表面粘接强度 (初始)    | 12 N/cm |
| • 镁表面粘接强度 (14天后) | 10 N/cm | • 钢表面粘接强度 (14天后)  | 12 N/cm |

## 免责声明

德莎产品定期经受严格的检验，在各种苛刻的条件下不断证明着自己卓然的优秀品质。我们在此提供的技术信息均来自我们基于实践经验获取的全部知识。这些技术参数应被看作平均值，而不可用于规范目的。因此，德莎不能做出任何明确或者隐含的担保——包含但不限于任何隐含的商品保证或适用于某特定目标的保证。因此，对于德莎产品是否适于某特定用途及适用于使用者的应用方法，使用者需要为自己的决定负责。如果您有任何疑问，我们专业的技术支持人员将非常乐意为您提供专业的咨询。



如需查询有关产品的最新信息，请访问 <http://l.tesa.com/?ip=64815>