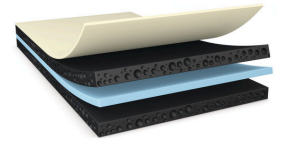




# tesa® 75725

## 产品信息



250µm 双面黑色丙烯酸泡棉胶带

## 产品描述

tesa® 75725是一款双面黑色的PET胶带，采用抗震及抗反弹的特别泡棉胶系。

tesa® 75725 特点：

- 厚度：250µm
- 极高的抗冲击性能
- 在不同温度下都具有出色的抗冲击性能
- 极高的粘接强度
- 出色的抗反弹性能，避免起翘
- 出色的可重工和模切性能
- 防水

## 特点

- Thickness: 250µm
- Very high shock performance
- Very high thermal shock resistance
- Very high bonding strength even on low surface energy materials
- Good anti-repulsion properties to prevent lifting
- Good reworkability and die-cut ability
- Waterproofing

## 应用

- 高要求动态抗震性能的触摸屏、视窗和背板粘接应用
- 显示屏粘接应用
- 极窄模切设计粘接
- 防水设计粘接

## 技术参数 ( 平均值 )

这里的数据仅应被视为参考值和典型值，不应被视为技术规范。

## 产品结构

• 基材	PETP	• 颜色	黑色
• 胶粘剂类型	改性丙烯酸	• 离型纸厚度	50 µm
• 离型纸类型	PET ( 聚酯 )	• 离型纸重量	72 g/m <sup>2</sup>
• 总厚度	250 µm	• 离型纸颜色	透明

如需查询有关产品的最新信息，请访问 <http://l.tesa.com/?ip=75725>



# tesa® 75725

## 产品信息

### 产品系列

- Available thicknesses 100µm, 150µm, 200µm, 250µm, 300µm, 350µm

### 属性/性能值

- |              |       |              |        |
|--------------|-------|--------------|--------|
| • 断裂延展率      | 100 % | • 抗老化 ( UV ) | 非常好    |
| • 23°C静态抗剪切力 | 好, 普通 | • 短期耐高温性     | 130 °C |
| • 40°C静态抗剪切力 | 好, 普通 | • 长期耐高温性     | 80 °C  |

### 粘接力值

- |                    |           |                    |          |
|--------------------|-----------|--------------------|----------|
| • 玻璃表面粘接强度 ( 初始 )  | 12.5 N/cm | • PE表面粘接强度 ( 初始 )  | 7.5 N/cm |
| • 玻璃表面粘接强度 ( 3天后 ) | 13 N/cm   | • PE表面粘接强度 ( 3天后 ) | 8.5 N/cm |
| • PC表面粘接强度 ( 初始 )  | 12 N/cm   | • 钢表面粘接强度 ( 初始 )   | 14 N/cm  |
| • PC表面粘接强度 ( 3天后 ) | 13.5 N/cm | • 钢表面粘接强度 ( 3天后 )  | 15 N/cm  |

## 免责声明

德莎产品定期经受严格的检验，在各种苛刻的条件下不断证明着自己卓然的优秀品质。我们在此提供的技术信息均来自我们基于实践经验获取的全部知识。这些技术参数应被看作平均值，而不可用于规范目的。因此，德莎不能做出任何明确或者隐含的担保——包含但不限于任何隐含的商品保证或适用于某特定目标的保证。因此，对于德莎产品是否适于某特定用途及适用于使用者的应用方法，使用者需要为自己的决定负责。如果您有任何疑问，我们专业的技术支持人员将非常乐意为您提供专业的咨询。



如需查询有关产品的最新信息，请访问 <http://l.tesa.com/?ip=75725>