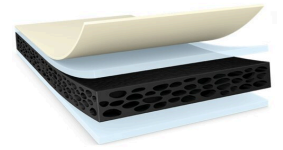




tesa® 64912

产品信息



双面PE泡绵胶带

产品描述

底涂工艺对于很多汽车供应商来说是至关重要而又很繁琐的工序。tesa®64912可以有效的帮助我们的客户绕过底涂工艺。tesa®64912双面PE泡绵胶带，其高性能的胶粘剂能确保在低表面能和中表面能基材表面无底涂剂的高粘接力。

特点

- 低表面能和中表面能表面的免底涂的高粘接力
- tesa®64912可以在使用后立即达到极佳剥离力
- tesa®64912在低温 (5 °C) PP基材具有优异的剥离力
- 高温环境下可靠的粘接
- 优秀的模切性能
- 高服帖性和间隙填充性能

优点

- 整个生产过程中无需底涂剂
- 实现更有效的应用
- 冬天无需预热胶带
- 实现更健康的工作环境
- 达到更环保的生产

(*)对于玻璃和EPDM基材，底涂剂仍然是需要的。

特点

- High initial adhesion to LSE and MSE surfaces without primer
- Near to ultimate peel adhesion level right after application
- Good performance at an application temperature as low as 5°C
- Conformable foam backing to compensate design tolerances or uneven surfaces
- Reliable performance at higher temperatures
- Excellent converting properties

应用

tesa®64912是德莎专门为固定相近或不同塑料材质的零件开发的，主要应用于小部件的粘接如：倒车雷达支架、车门装饰件、内饰件。



tesa® 64912

产品信息

技术参数 (平均值)

这里的数据仅应被视为参考值和典型值，不应被视为技术规范。

产品结构

• 基材	PE (聚乙烯) 泡棉	• 颜色	黑色
• 胶粘剂类型	特殊	• 离型纸厚度	69 µm
• 离型纸类型	玻璃纤维纸	• 离型纸颜色	棕色
• 总厚度	1.2 mm		

属性/性能值

• 断裂延展率	400 %	• 抗张强度	13 N/cm
---------	-------	--------	---------

粘接力值

• PP表面粘接强度 (初始)	20 N/cm	• 钢表面粘接强度 (初始)	20 N/cm
• PP表面粘接强度 (14天后)	20 N/cm	• 钢表面粘接强度 (14天后)	20 N/cm

附加信息

Backing material is PE/EVA foam.

Liner variants:

PV0 brown glassine (69 µm)

Peel Adhesion:

- initial and after 14 days: foam splitting on Steel and PP

免责声明

德莎产品定期经受严格的检验，在各种苛刻的条件下不断证明着自己卓然的优秀品质。我们在此提供的技术信息均来自我们基于实践经验获取的全部知识。这些技术参数应被看作平均值，而不可用于规范目的。因此，德莎不能做出任何明确或者隐含的担保——包含但不限于任何隐含的商品保证或适用于某特定目标的保证。因此，对于德莎产品是否适于某特定用途及适用于使用者的应用方法，使用者需要为自己的决定负责。如果您有任何疑问，我们专业的技术支持人员将非常乐意为您提供专业的咨询。



如需查询有关产品的最新信息，请访问 <http://l.tesa.com/?ip=64912>