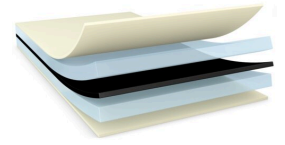




tesa® 61250

产品信息



50µm双面黑色耐化学性薄膜胶带

产品描述

tesa® 61250是一款双面自粘胶带，产品由黑色PET基材和特制的耐化学性胶粘剂组成。

tesa® 61250产品特点：

- 极佳的耐极性和非极性化学溶剂性能
- 极高的抗震性能
- PET基材使产品具有出色的模切性能
- 双面PET离型纸
- 无卤素
- 适用于皮肤接触(ISO 10993-10:2010; ISO 10993-5:2009)

特点

- Excellent chemical resistance to different polar and non polar chemicals
- Excellent shock resistance
- Excellent converting performance due to PET backing
- Double PET liner
- Halogen-freeness
- Skin-compatible (ISO 10993-10:2010; ISO 10993-5:2009)

应用

- 可穿戴设备的盖板粘贴
- 电子部件粘贴，如键盘、耳机等

技术参数 (平均值)

这里的数据仅应被视为参考值和典型值，不应被视为技术规范。

产品结构

• 基材	PET (聚酯) 薄膜	• 离型纸类型-内部	PET (聚酯)
• 胶粘剂类型	特殊	• 离型纸类型-外部	PET (聚酯)
• 总厚度	50 µm	• 离型纸重量	72 g/m ²
• 颜色	黑色	• 离型纸颜色 (内部)	透明
• 离型纸厚度-内部	50 µm	• 离型纸颜色 (外部)	透明
• 离型纸厚度-外部	50 µm		



tesa® 61250

产品信息

属性/性能值

• 断裂延展率	50 %	• 耐化学品	非常好
• 抗张强度	20 N/cm	• 长期耐高温性	70 °C
• 初粘力	普通	• 防潮	非常好
• 短期耐高温性	120 °C		

粘接力值

• 铝表面粘接强度 (初始)	7 N/cm	• PC表面粘接强度 (14天后)	12.5 N/cm
• 铝表面粘接强度 (14天后)	8 N/cm	• PE表面粘接强度 (初始)	2 N/cm
• 玻璃表面粘接强度 (初始)	8.3 N/cm	• PE表面粘接强度 (14天后)	4 N/cm
• 玻璃表面粘接强度 (14天后)	9.2 N/cm	• 钢表面粘接强度 (初始)	7.9 N/cm
• PC表面粘接强度 (初始)	7.9 N/cm	• 钢表面粘接强度 (14天后)	9.1 N/cm

免责声明

德莎产品定期经受严格的检验，在各种苛刻的条件下不断证明着自己卓然的优秀品质。我们在此提供的技术信息均来自我们基于实践经验获取的全部知识。这些技术参数应被看作平均值，而不可用于规范目的。因此，德莎不能做出任何明确或者隐含的担保——包含但不限于任何隐含的商品保证或适用于某特定目标的保证。因此，对于德莎产品是否适于某特定用途及适用于使用者的应用方法，使用者需要为自己的决定负责。如果您有任何疑问，我们专业的技术支持人员将非常乐意为您提供专业的咨询。



如需查询有关产品的最新信息，请访问 <http://l.tesa.com/?ip=61250>