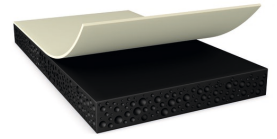




tesa® 61058

产品信息



400µm 的双面黑色柔性丙烯酸泡棉胶带

产品描述

tesa® 61058是一款由高吸震性的双面黑色丙烯酸泡棉胶带

特点

- 优异的抗冲击性能
- 出色的抗冷热冲击性能
- 在较宽的温度范围内具有非常高的粘合强度
- 具有良好的抗起翘性能
- 防水性
- 遮光性

应用

- 电子设备和信息娱乐系统的显示屏或触控板粘接固定
- 应力补偿 (如间隙填充和热膨胀)
- 防水设计的粘接

技术参数 (平均值)

这里的数据仅应被视为参考值和典型值，不应被视为技术规范。

产品结构

- | | | | |
|---------|------------|---------|----------------------|
| • 基材 | 丙烯酸 | • 颜色 | 黑色 |
| • 胶粘剂类型 | 改性丙烯酸 | • 离型纸厚度 | 75 µm |
| • 离型纸类型 | PET (聚酯) | • 离型纸重量 | 105 g/m ² |
| • 总厚度 | 400 µm | • 离型纸颜色 | 透明 |

产品系列

- | | |
|-------------------------|--------------------|
| • Available thicknesses | 200, 250, 300, 400 |
|-------------------------|--------------------|

属性/性能值

- | | | | |
|--------------|--------|-----------------------|---------|
| • 40°C静态抗剪切力 | 非常好 | • 透光率 (380-780nm) < | 0.001 % |
| • 抗老化 (UV) | 非常好 | • 长期耐高温性 | 90 °C |
| • 短期耐高温性 | 180 °C | | |



tesa® 61058

产品信息

粘接力值

• 铝表面粘接强度 (初始)	10 N/cm	• PC表面粘接强度 (初始)	15 N/cm
• 铝表面粘接强度 (3天后)	17 N/cm	• PC表面粘接强度 (3天后)	38.2 N/cm
• 玻璃表面粘接强度 (初始)	16.5 N/cm	• 钢表面粘接强度 (初始)	17.5 N/cm
• 玻璃表面粘接强度 (3天后)	19.5 N/cm	• 钢表面粘接强度 (3天后)	21 N/cm

免责声明

德莎产品定期经受严格的检验，在各种苛刻的条件下不断证明着自己卓然的优秀品质。我们在此提供的技术信息均来自我们基于实践经验获取的全部知识。这些技术参数应被看作平均值，而不可用于规范目的。因此，德莎不能做出任何明确或者隐含的担保——包含但不限于任何隐含的商品保证或适用于某特定目标的保证。因此，对于德莎产品是否适于某特定用途及适用于使用者的应用方法，使用者需要为自己的决定负责。如果您有任何疑问，我们专业的技术支持人员将非常乐意为您提供专业的咨询。



如需查询有关产品的最新信息，请访问 <http://l.tesa.com/?ip=61058>