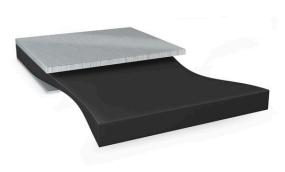




# tesa® 70680 Bond & Detach



## 产品信息

800µm黑色双面易拉胶

## 产品描述

tesa® 70680是一款双面固定胶带，可通过拉伸胶粘剂轻松移除。

### 产品特性：

- 厚度：800µm
- 遮光
- 粘接强度非常高
- 出色的抗推出性能和抗震性能
- 即使在长时间粘接后，也可轻松移除

## 特点

- Thickness: 800µm
- Light blocking
- Very high bonding strength
- Superior push out and shock resistance
- Easy removability even after long bonding time

## 应用

- 电子设备中零部件的永久固定，可方便拆除
- 生产过程中电子设备零部件的临时固定
- 笔记本电脑和多功能一体机的屏幕固定

## 技术参数 (平均值)

这里的数据仅应被视为参考值和典型值，不应被视为技术规范。

## 产品结构

• 基材	无	• 颜色	黑色
• 胶粘剂类型	特殊	• 离型纸厚度	72 µm
• 离型纸类型	玻璃纤维纸	• 离型纸颜色	棕色
• 总厚度	800 µm		

## 属性/性能值

• 14天后可移除 (23°C)	非常好	• 短期耐高温性	90 °C
• 23°C静态抗剪切力	非常好	• 移除后无残胶	是
• 40°C静态抗剪切力	非常好	• 长期耐高温性	60 °C
• 无溶剂	是		

如需查询有关产品的最新信息，请访问 <http://l.tesa.com/?ip=70680>



# tesa® 70680 Bond & Detach

## 产品信息

### 粘接力值

• 铝表面粘接强度 ( 初始 )	18 N/cm	• PE表面粘接强度 ( 初始 )	12 N/cm
• 铝表面粘接强度 ( 14天后 )	18 N/cm	• PE表面粘接强度 ( 14天后 )	12 N/cm
• 镁表面粘接强度(初始)	15 N/cm	• 钢表面粘接强度 ( 初始 )	24 N/cm
• 镁表面粘接强度(14天后)	15 N/cm	• 钢表面粘接强度 ( 14天后 )	24 N/cm

## 免责声明

德莎产品定期经受严格的检验，在各种苛刻的条件下不断证明着自己卓然的优秀品质。我们在此提供的技术信息均来自我们基于实践经验获取的全部知识。这些技术参数应被看作平均值，而不可用于规范目的。因此，德莎不能做出任何明确或者隐含的担保——包含但不限于任何隐含的商品保证或适用于某特定目标的保证。因此，对于德莎产品是否适于某特定用途及适用于使用者的应用方法，使用者需要为自己的决定负责。如果您有任何疑问，我们专业的技术支持人员将非常乐意为您提供专业的咨询。



如需查询有关产品的最新信息，请访问 <http://l.tesa.com/?ip=70680>