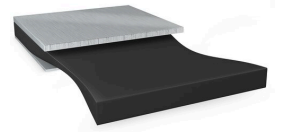




tesa® 76565 Bond & Detach



产品信息

500µm可重工胶带

产品描述

tesa® 76565 是一款双面胶带，适用于汽车整车使用周期可靠的零部件粘接，并且在有需要时可移除、无残胶。

我们的Bond & Detach®解决方案提供了在生产过程中重工高价值组件的可能性，通过减少返工时间、工作量和报废成本来提高工艺效率。此外，德莎Bond & Detach®76565能够在整车使用周期内或者车辆报废后移除胶带，从而实现零部件的维修、再利用或回收。

移除Bond & Detach®胶带无需额外加热、制冷或溶剂等可能会损伤周围材料的成分，移除后清洁无残胶。实现高价值组件轻松重复利用。

tesa® 76565 耐高温、高湿和耐紫外线，可应用与各种汽车部件粘接，如显示屏贴合、ADAS组件和电动汽车动力电池中的贴合。深黑色消除了漏光问题，并适用于灵活设计和自动化应用。

特点

- 高初粘力
- 耐高温、高湿、耐紫外线
- 即使经过长时间的粘接，也可以轻松可靠地移除
- 遮光
- 无PFA

应用

德莎Bond & Detach®76565适用于车载显示屏贴合、动力电池和ADAS系统。它可用于屏幕框贴、FPC/PCB粘接，电池或电池模组粘接等应用。

技术参数 (平均值)

这里的数据仅应被视为参考值和典型值，不应被视为技术规范。

产品结构

• 基材	无	• 颜色	深黑色
• 胶粘剂类型	合成橡胶	• 离型纸厚度	75 µm
• 离型纸类型	siliconised PET	• 离型纸重量	110 g/m ²
• 总厚度	500 µm	• 离型纸颜色	透明

附加信息

For our comprehensive technical information sheet please visit our website

如需查询有关产品的最新信息，请访问 <http://l.tesa.com/?ip=76565>



tesa® 76565 Bond & Detach

产品信息

附加信息

<https://www.tesa.com/en/industry/automotive/technology-trends/bond-and-detach-automotive.html>

免责声明

德莎产品定期经受严格的检验，在各种苛刻的条件下不断证明着自己卓然的优秀品质。我们在此提供的技术信息均来自我们基于实践经验获取的全部知识。这些技术参数应被看作平均值，而不可用于规范目的。因此，德莎不能做出任何明确或者隐含的担保——包含但不限于任何隐含的商品保证或适用于某特定目标的保证。因此，对于德莎产品是否适于某特定用途及适用于使用者的应用方法，使用者需要为自己的决定负责。如果您有任何疑问，我们专业的技术支持人员将非常乐意为您提供专业的咨询。



如需查询有关产品的最新信息，请访问 <http://l.tesa.com/?ip=76565>