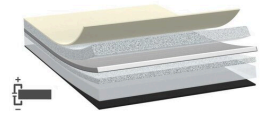




tesa® 60827

产品信息



64µm 黑色单面铝箔导电胶带

产品描述

tesa® 60827 是一款黑色单面铝箔导电胶带，以导电铝箔和PET为基材，附有导电胶水涂层。PET 贴敷在铝箔上，实现Z方向的绝缘，具有EMI 电磁屏蔽和接地性能，专为消费电子设备和元器件粘贴而设计。

特点

- 优秀的X-Y方向导电性
- 抗撕的PET基材，适用于自动化工艺流程
- 可靠的耐老化性
- 高粘性
- 黑色外观

应用

- EMI 电磁屏蔽和接地应用：用于电子设备和元器件的粘贴

技术参数 (平均值)

这里的数据仅应被视为参考值和典型值，不应被视为技术规范。

产品结构

• 基材	铝箔	• 颜色	黑色
• 胶粘剂类型	导电丙烯酸	• 离型纸厚度	130 µm
• 离型纸类型	PE涂层纸	• 离型纸颜色	白色
• 总厚度	64 µm		

产品系列

• Available colors	黑色	• Available thicknesses	64 µm
--------------------	----	-------------------------	-------

属性/性能值

• 抗张强度	48 N/cm	• 表面电阻 x-y 方向 (胶粘剂)	0.3 Ohm / square
--------	---------	-----------------------	------------------

粘接力值

• 钢表面粘接强度 (初始)	5.5 N/cm	• 钢表面粘接强度 (14天后)	9 N/cm
------------------	----------	--------------------	--------



tesa® 60827

产品信息

免责声明

德莎产品定期经受严格的检验，在各种苛刻的条件下不断证明着自己卓然的优秀品质。我们在此提供的技术信息均来自我们基于实践经验获取的全部知识。这些技术参数应被看作平均值，而不可用于规范目的。因此，德莎不能做出任何明确或者隐含的担保——包含但不限于任何隐含的商品保证或适用于某特定目标的保证。因此，对于德莎产品是否适于某特定用途及适用于使用者的应用方法，使用者需要为自己的决定负责。如果您有任何疑问，我们专业的技术支持人员将非常乐意为您提供专业的咨询。



如需查询有关产品的最新信息，请访问 <http://l.tesa.com/?ip=60827>