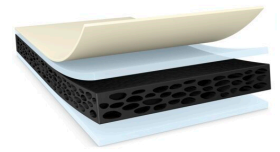




# tesa<sup>®</sup> 66215

## 产品信息



250µm 双面黑色高抗震 PE 泡棉胶带

## 产品描述

tesa<sup>®</sup> 66215 是一款黑色双面胶带，由抗震PE泡棉基材与新型抗冲击胶粘剂组成。

## 特点

- 优秀的抗震性
- 优秀的抗反弹性
- 在不同表面具有优秀的抗推出性
- 良好的可重工性
- 防水性

## 应用

- 电子设备的屏幕固定、后盖粘接和触控板粘接（智能手机、智能手表、平板、触控屏笔记本等）
- 手机曲屏幕粘接固定
- 电池固定

## 技术参数（平均值）

这里的数据仅应被视为参考值和典型值，不应被视为技术规范。

## 产品结构

- |         |           |         |        |
|---------|-----------|---------|--------|
| • 基材    | PE（聚乙烯）泡棉 | • 总厚度   | 250 µm |
| • 胶粘剂类型 | 改性丙烯酸     | • 颜色    | 黑色     |
| • 离型纸类型 | PET（聚酯）   | • 离型纸厚度 | 50 µm  |

## 属性/性能值

- |         |           |              |     |
|---------|-----------|--------------|-----|
| • 断裂延展率 | 210 %     | • 23°C静态抗剪切力 | 非常好 |
| • 抗张强度  | 10.5 N/cm | • 40°C静态抗剪切力 | 好   |

## 粘接至

- |                   |           |                    |           |
|-------------------|-----------|--------------------|-----------|
| • ABS表面粘接强度（初始）   | 8.8 N/cm  | • PE表面粘接强度（初始）     | 5.3 N/cm  |
| • ABS表面粘接强度（14天后） | 11 N/cm   | • PE表面粘接强度（14天后）   | 6.1 N/cm  |
| • 玻璃表面粘接强度（初始）    | 12.7 N/cm | • PMMA表面粘接强度（初始）   | 12.7 N/cm |
| • 玻璃表面粘接强度（14天后）  | 13.6 N/cm | • PMMA表面粘接强度（14天后） | 16.1 N/cm |
| • PC表面粘接强度（初始）    | 12.2 N/cm | • 钢表面粘接强度（初始）      | 11.3 N/cm |
| • PC表面粘接强度（14天后）  | 15.2 N/cm | • 钢表面粘接强度（14天后）    | 14.2 N/cm |

如需查询有关产品的最新信息，请访问 <http://l.tesa.com/?ip=66215>



# tesa<sup>®</sup> 66215

产品信息

## 免责声明

德莎产品定期经受严格的检验，在各种苛刻的条件下不断证明着自己卓然的优秀品质。我们在此提供的技术信息均来自我们基于实践经验获取的全部知识。这些技术参数应被看作平均值，而不可用于规范目的。因此，德莎不能做出任何明确或者隐含的担保——包含但不限于任何隐含的商品保证或适用于某特定目标的保证。因此，对于德莎产品是否适于某特定用途及适用于使用者的应用方法，使用者需要为自己的决定负责。如果您有任何疑问，我们专业的技术支持人员将非常乐意为您提供专业的咨询。



如需查询有关产品的最新信息，请访问 <http://l.tesa.com/?ip=66215>