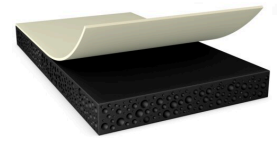




# tesa® 61055

## 产品信息



300µm 双面黑色柔性丙烯酸泡棉胶带

## 产品描述

tesa®61055是一款双面黑色胶带，由高减震黑色丙烯酸泡棉组成

## 特点

- 厚度:300 µm
- 高抗冲击性能
- 高耐热性和抗寒冲击性
- 高粘接力，适用温度范围广
- 良好的抗起翘性能
- 防水
- 遮光

## 应用

- 电子设备和信息娱乐系统的显示屏或触控面板
- 机械应力补偿(如间隙填充和补偿热膨胀)
- 防水设计相关的粘接固定

## 技术参数 (平均值)

这里的数据仅应被视为参考值和典型值，不应被视为技术规范。

## 产品结构

- |         |            |         |                      |
|---------|------------|---------|----------------------|
| • 基材    | 丙烯酸        | • 颜色    | 黑色                   |
| • 胶粘剂类型 | 改性丙烯酸      | • 离型纸厚度 | 75 µm                |
| • 离型纸类型 | PET ( 聚酯 ) | • 离型纸重量 | 105 g/m <sup>2</sup> |
| • 总厚度   | 300 µm     | • 离型纸颜色 | 透明                   |

## 产品系列

- Available thicknesses 200, 250, 300, 400

## 属性/性能值

- |              |        |                       |         |
|--------------|--------|-----------------------|---------|
| • 40°C静态抗剪切力 | 非常好    | • 透光率 ( 380-780nm ) < | 0.001 % |
| • 抗老化 ( UV ) | 非常好    | • 长期耐高温性              | 90 °C   |
| • 短期耐高温性     | 180 °C |                       |         |



# tesa® 61055

## 产品信息

### 粘接力值

• 铝表面粘接强度 ( 初始 )	9.5 N/cm	• PC表面粘接强度 ( 初始 )	14.5 N/cm
• 铝表面粘接强度 ( 3天后 )	16 N/cm	• PC表面粘接强度 ( 3天后 )	30 N/cm
• 玻璃表面粘接强度 ( 初始 )	18.1 N/cm	• 钢表面粘接强度 ( 初始 )	17.5 N/cm
• 玻璃表面粘接强度 ( 3天后 )	19 N/cm	• 钢表面粘接强度 ( 3天后 )	20 N/cm

### 免责声明

德莎产品定期经受严格的检验，在各种苛刻的条件下不断证明着自己卓然的优秀品质。我们在此提供的技术信息均来自我们基于实践经验获取的全部知识。这些技术参数应被看作平均值，而不可用于规范目的。因此，德莎不能做出任何明确或者隐含的担保——包含但不限于任何隐含的商品保证或适用于某特定目标的保证。因此，对于德莎产品是否适于某特定用途及适用于使用者的应用方法，使用者需要为自己的决定负责。如果您有任何疑问，我们专业的技术支持人员将非常乐意为您提供专业的咨询。



如需查询有关产品的最新信息，请访问 <http://l.tesa.com/?ip=61055>