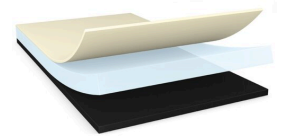




tesa® 58356

产品信息



130µm单面黑色PET胶带

产品描述

tesa®58356是一款130µm的单面黑色PET胶带，100µm的黑色PET基材可确保出色的电绝缘性能。丙烯酸胶粘剂在应用过程中提供了优异可靠的粘接力。

透明PET离型纸在模切时易于操作。

特点

- 出色的电池绝缘保护
- 适用于自动化过程
- 强韧的基材和离型纸保障了加工过程的可靠性
- 在车辆使用环境中提供出色的可靠性能
- 符合RoHS, REACH标准
- 无卤素

应用

适用于电动汽车动力电池侧板等部件的电气绝缘。

技术参数 (平均值)

这里的数据仅应被视为参考值和典型值，不应被视为技术规范。

产品结构

- | | | | |
|---------|---------------|---------|--------|
| • 基材 | PET (聚酯) | • 总厚度 | 130 µm |
| • 胶粘剂类型 | 改性丙烯酸 | • 离型纸厚度 | 36 µm |
| • 离型纸类型 | PET (聚酯) 薄膜 | • 离型纸颜色 | 透明 |

属性/性能值

- | | | | |
|--------------|----------|-----------|---------|
| • 断裂延展率 | 154 % | • 电介质击穿电压 | 13330 V |
| • 抗张强度 | 165 N/cm | • 长期耐高温性 | 125 °C |
| • 23°C静态抗剪切力 | 非常好 | • 防潮 | 非常好 |
| • 40°C静态抗剪切力 | 非常好 | | |

粘接力值

- | | | | |
|--------------------|----------|--------------------|-----------|
| • 铝表面粘接强度 (初始) | 5.1 N/cm | • 钢表面粘接强度 | 8 N/cm |
| • 铝表面粘接强度 (14天后) | 7.2 N/cm | • 钢表面粘接强度 (14天后) | 12.5 N/cm |

如需查询有关产品的最新信息，请访问 <http://l.tesa.com/?ip=58356>



tesa® 58356

产品信息

免责声明

德莎产品定期经受严格的检验，在各种苛刻的条件下不断证明着自己卓然的优秀品质。我们在此提供的技术信息均来自我们基于实践经验获取的全部知识。这些技术参数应被看作平均值，而不可用于规范目的。因此，德莎不能做出任何明确或者隐含的担保——包含但不限于任何隐含的商品保证或适用于某特定目标的保证。因此，对于德莎产品是否适于某特定用途及适用于使用者的应用方法，使用者需要为自己的决定负责。如果您有任何疑问，我们专业的技术支持人员将非常乐意为您提供专业的咨询。



如需查询有关产品的最新信息，请访问 <http://l.tesa.com/?ip=58356>