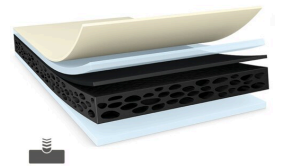




tesa® 62646

产品信息



300µm双面黑色PET加强高性能泡棉胶

产品描述

tesa® 62646是一款黑色双面含PET加强的泡棉胶，改性丙烯酸胶系。

tesa® 62646特性：

- 厚度：300µm
- 极高的粘接强度
- 高度服贴性泡棉基材，具有优秀的抗震性能
- 强性能胶系具有较高的抗推出性能
- 良好的密封性能可耐湿防尘
- 防水
- PET加强膜易模切，易操作

应用

- 触摸屏固定
- 移动电话中的视窗固定
- 笔记本中LCD盖板或前盖固定
- 固定不平整及粗糙表面

技术参数 (平均值)

这里的数据仅应被视为参考值和典型值，不应被视为技术规范。

产品结构

• 离型纸类型	PET (聚酯)	• 总厚度	300 µm
• 基材	PE (聚乙烯) 泡棉	• 颜色	黑色
• 胶粘剂类型	改性丙烯酸, 丙烯酸	• 离型纸厚度	50 µm

属性/性能值

• 断裂延展率	50 %	• 短期耐高温性	90 °C
• 抗张强度	23 N/cm	• 长期耐高温性	80 °C

粘接力值

• ABS表面粘接强度 (初始)	6.7 N/cm	• PC表面粘接强度 (初始)	11 N/cm
• ABS表面粘接强度 (14天后)	13.2 N/cm	• PC表面粘接强度 (14天后)	15.5 N/cm
• 铝表面粘接强度 (初始)	7.6 N/cm	• PMMA表面粘接强度 (初始)	8.5 N/cm
• 铝表面粘接强度 (14天后)	12.3 N/cm	• PMMA表面粘接强度 (14天后)	13.6 N/cm
• 玻璃表面粘接强度 (初始)	9.6 N/cm	• 钢表面粘接强度 (初始)	10 N/cm
• 玻璃表面粘接强度 (14天后)	12 N/cm	• 钢表面粘接强度 (14天后)	13.5 N/cm

如需查询有关产品的最新信息，请访问 <http://l.tesa.com/?ip=62646>



tesa® 62646

产品信息

免责声明

德莎产品定期经受严格的检验，在各种苛刻的条件下不断证明着自己卓然的优秀品质。我们在此提供的技术信息均来自我们基于实践经验获取的全部知识。这些技术参数应被看作平均值，而不可用于规范目的。因此，德莎不能做出任何明确或者隐含的担保——包含但不限于任何隐含的商品保证或适用于某特定目标的保证。因此，对于德莎产品是否适于某特定用途及适用于使用者的应用方法，使用者需要为自己的决定负责。如果您有任何疑问，我们专业的技术支持人员将非常乐意为您提供专业的咨询。

如需查询有关产品的最新信息，请访问 <http://l.tesa.com/?ip=62646>