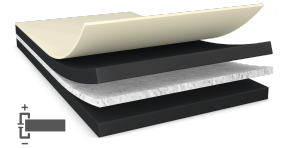




# tesa® 60272

## 产品信息



50µm 双面黑色导电无纺布胶带

## 产品描述

tesa® 60272 是一款黑色双面导电自粘性胶带。它是由导电无纺布基材和可导电丙烯酸组成。

tesa® 60272 特性：

- 颜色：黑色
- 厚度：50µm
- 在高温和高湿度下，在 XYZ 各向具有优秀的导电性能
- 在恶劣环境条件下具有高粘接力
- 优秀的服帖性可用于不平整表面
- 非常好的模切性

## 应用

- EMC应用，例如：接地应用
- ESD 静电保护

## 技术参数 (平均值)

这里的数据仅应被视为参考值和典型值，不应被视为技术规范。

## 产品结构

- |         |               |         |        |
|---------|---------------|---------|--------|
| • 基材    | 导电无纺布         | • 颜色    | 黑色     |
| • 胶粘剂类型 | 导电丙烯酸         | • 离型纸颜色 | 白/蓝色商标 |
| • 离型纸类型 | PE涂层纸, 聚乙烯涂层纸 | • 离型纸厚度 | 120 µm |

## 属性/性能值

- |                 |                        |              |          |
|-----------------|------------------------|--------------|----------|
| • 接触电阻 z方向 (初始) | 0.02 Ohm / square inch | • 表面电阻 x-y方向 | 0.2 mOhm |
| • 离形力           | 简单                     | • 短期耐高温性     | 200 °C   |
| • 40°C静态抗剪切力    | 非常好                    |              |          |

## 粘接力值

- |                  |          |
|------------------|----------|
| • 钢表面粘接强度 (14天后) | 6.1 N/cm |
|------------------|----------|



# tesa<sup>®</sup> 60272

## 产品信息

### 免责声明

德莎产品定期经受严格的检验，在各种苛刻的条件下不断证明着自己卓然的优秀品质。我们在此提供的技术信息均来自我们基于实践经验获取的全部知识。这些技术参数应被看作平均值，而不可用于规范目的。因此，德莎不能做出任何明确或者隐含的担保——包含但不限于任何隐含的商品保证或适用于某特定目标的保证。因此，对于德莎产品是否适于某特定用途及适用于使用者的应用方法，使用者需要为自己的决定负责。如果您有任何疑问，我们专业的技术支持人员将非常乐意为您提供专业的咨询。



如需查询有关产品的最新信息，请访问 <http://l.tesa.com/?ip=60272>