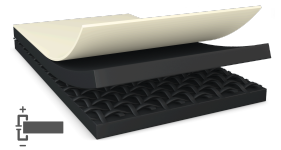




tesa[®] 60233

产品信息



60µm单面亚光黑XY方向导电胶带

产品描述

tesa[®] 60233是一款单面亚光黑导电胶带。它是由亚光黑PET基材，铝箔和导电无纺布层压而成。导电胶系涂布于基材无纺布一边。

tesa[®] 60233特性：

- 厚度：60µm
- 优秀的XY方向导电性能，接地性能
- 表层的PET膜可以提供绝缘功能
- 在恶劣环境条件下具有高粘接力，防止边缘翘起
- 最小化弯曲易操作和粘贴
- 亚光黑表面防止手印残留，耐溶剂性

应用

- LCD与金属BLU底盘的接地

技术参数 (平均值)

这里的数据仅应被视为参考值和典型值，不应被视为技术规范。

产品结构

- | | | | |
|---------|----------------|---------|-------------|
| • 基材 | 黑色PET/铝箔/导电无纺布 | • 颜色 | matte black |
| • 胶粘剂类型 | 导电丙烯酸 | • 离型纸颜色 | 白/蓝色商标 |
| • 离型纸类型 | PE涂层纸 | • 离型纸厚度 | 50 µm |

属性/性能值

- | | | | |
|--------------|----|--------------|----------|
| • 离形力 | 简单 | • 表面电阻 x-y方向 | 0.2 mOhm |
| • 23°C静态抗剪切力 | 好 | • 短期耐高温性 | 200 °C |
| • 40°C静态抗剪切力 | 好 | | |

粘接力值

- | | |
|------------------|--------|
| • 钢表面粘接强度 (14天后) | 5 N/cm |
|------------------|--------|



tesa[®] 60233

产品信息

免责声明

德莎产品定期经受严格的检验，在各种苛刻的条件下不断证明着自己卓然的优秀品质。我们在此提供的技术信息均来自我们基于实践经验获取的全部知识。这些技术参数应被看作平均值，而不可用于规范目的。因此，德莎不能做出任何明确或者隐含的担保——包含但不限于任何隐含的商品保证或适用于某特定目标的保证。因此，对于德莎产品是否适于某特定用途及适用于使用者的应用方法，使用者需要为自己的决定负责。如果您有任何疑问，我们专业的技术支持人员将非常乐意为您提供专业的咨询。



如需查询有关产品的最新信息，请访问 <http://l.tesa.com/?ip=60233>