



77206 Base Line

产品信息

0.6 mm双面丙烯酸泡棉胶带

产品描述

tesa® ACX^{plus} 77206 是一款单层丙烯酸泡棉胶带，专为汽车外饰件固定而设计。其粘弹性丙烯酸泡棉内核可在多种材料上实现可靠的高粘接性能，并可在车辆的整个生命周期内承受不断变化的环境条件。

系列中还有0.4mm, 0.8mm and 1.2mm厚度可选。

主要特点：

- 粘弹性丙烯酸泡棉内核，可补偿粘接的不同部件热胀冷缩造成的影响
- 在不同温度范围内，具有良好的动态和静态抗剪切性
- 高耐UV性能
- 良好的模切性能

应用

tesa® ACX^{plus} 77206 适用于永久性外饰件固定，如：

- 铭牌标牌
- 天线
- 窗框密封

为确保尽可能高的产品性能表现，我们力争充分了解您的应用情况，从而提供适合的产品推荐。

技术参数 (平均值)

这里的数据仅应被视为参考值和典型值，不应被视为技术规范。

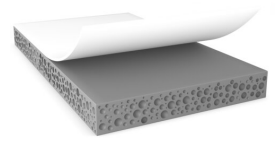
产品结构

- | | | | |
|---------|-------|-------|--------|
| • 基材 | 丙烯酸泡棉 | • 总厚度 | 600 µm |
| • 胶粘剂类型 | 纯丙烯酸 | • 颜色 | 灰色 |

属性/性能值

- | | | | |
|------------|--------------|------|---|
| • 抗老化 (UV) | 非常好 | • 防潮 | 好 |
| • 耐温范围 | -40 to 80 °C | | |

如需查询有关产品的最新信息，请访问 <http://l.tesa.com/?ip=77206>





77206 Base Line

产品信息

粘接力值

- ABS表面粘接强度 (3天后) 10 N/cm
- 钢表面粘接强度 (3天后) 24 N/cm

附加信息

离型纸:

PV31 = 白色经硅表面处理的HDPE薄膜离型纸。可搭配tesa® 50699/54999助剥胶带使用。

免责声明

德莎产品定期经受严格的检验，在各种苛刻的条件下不断证明着自己卓然的优秀品质。我们在此提供的技术信息均来自我们基于实践经验获取的全部知识。这些技术参数应被看作平均值，而不可用于规范目的。因此，德莎不能做出任何明确或者隐含的担保——包含但不限于任何隐含的商品保证或适用于某特定目标的保证。因此，对于德莎产品是否适于某特定用途及适用于使用者的应用方法，使用者需要为自己的决定负责。如果您有任何疑问，我们专业的技术支持人员将非常乐意为您提供专业的咨询。



如需查询有关产品的最新信息，请访问 <http://l.tesa.com/?ip=77206>