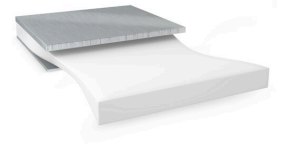




tesa® 70499 Bond & Detach



产品信息

1000µm白色双面易拉胶

产品描述

tesa® 70499是一款双面固定胶带，可通过拉伸胶粘剂轻松移除。

产品特点：

- 厚度：1000µm
- 粘接强度非常高
- 高抗推出性能和抗震性能
- 通过拉伸胶粘剂轻松移除
- 即使在长时间粘接后，也可实现移除无残胶
- 在低表面能材料上也具有高性能

特点

- Thickness: 1000µm
- Very high bonding strength
- High push out and shock resistance
- Easy removability by stretching the adhesive
- Residue free removal even after long bonding time
- High performance also on LSE substrates

应用

- 电子设备零部件的永久固定，可方便拆除
- 生产过程中电子设备零部件的临时固定
- 笔记本电脑和多功能一体机的屏幕固定

技术参数 (平均值)

这里的数据仅应被视为参考值和典型值，不应被视为技术规范。

产品结构

- | | | | |
|---------|---------|---------|-------|
| • 基材 | 无 | • 颜色 | 白色 |
| • 胶粘剂类型 | 特殊 | • 离型纸厚度 | 72 µm |
| • 离型纸类型 | 玻璃纤维纸 | • 离型纸颜色 | 棕色 |
| • 总厚度 | 1000 µm | | |



tesa® 70499 Bond & Detach

产品信息

属性/性能值

- | | | | |
|------------------|-----|----------|-------|
| • 14天后可移除 (23°C) | 非常好 | • 短期耐高温性 | 90 °C |
| • 23°C静态抗剪切力 | 非常好 | • 移除后无残胶 | 是 |
| • 40°C静态抗剪切力 | 非常好 | • 长期耐高温性 | 60 °C |
| • 无溶剂 | 是 | | |

粘接力值

- | | | | |
|--------------------|---------|---------------------|---------|
| • 铝表面粘接强度 (初始) | 25 N/cm | • PE表面粘接强度 (初始) | 19 N/cm |
| • 铝表面粘接强度 (14天后) | 25 N/cm | • PE表面粘接强度 (14天后) | 19 N/cm |
| • 镁表面粘接强度(初始) | 23 N/cm | • 钢表面粘接强度 (初始) | 29 N/cm |
| • 镁表面粘接强度 (14天后) | 23 N/cm | • 钢表面粘接强度 (14天后) | 29 N/cm |

免责声明

德莎产品定期经受严格的检验，在各种苛刻的条件下不断证明着自己卓然的优秀品质。我们在此提供的技术信息均来自我们基于实践经验获取的全部知识。这些技术参数应被看作平均值，而不可用于规范目的。因此，德莎不能做出任何明确或者隐含的担保——包含但不限于任何隐含的商品保证或适用于某特定目标的保证。因此，对于德莎产品是否适于某特定用途及适用于使用者的应用方法，使用者需要为自己的决定负责。如果您有任何疑问，我们专业的技术支持人员将非常乐意为您提供专业的咨询。



如需查询有关产品的最新信息，请访问 <http://l.tesa.com/?ip=70499>