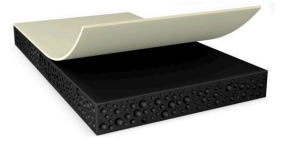




# tesa® 75620

## 产品信息



200µm 柔性黑色双面丙烯酸泡棉胶带

## 产品描述

tesa® 75620 是一种黑色双面丙烯酸泡棉胶带，具有出色的抗震和抗冲击性能。

tesa® 75620 产品特性：

- 厚度：200µm
- 极高的抗冲击性能
- 在环境测试下依然保持优秀的抗震性能
- 在不同的温度下都具有出色的粘接强度
- 出色的抗反弹性能，避免起翘
- 防水
- 遮光

## 特点

- Thickness: 200µm
- Very high shock performance
- Very high thermal and cold shock resistance
- Very high bonding strength for wide temperature range
- Good anti-repulsion properties to prevent lifting
- Waterproofing
- Light blocking

## 应用

- 有较高抗震性能要求的触摸屏、视窗和背板粘接应用
- 普通显示屏和 OLED 显示屏粘接应用
- 极窄边框或曲面设计的粘接
- 防水设计粘接

## 技术参数 ( 平均值 )

这里的数据仅应被视为参考值和典型值，不应被视为技术规范。

## 产品结构

- |         |            |         |                      |
|---------|------------|---------|----------------------|
| • 基材    | 丙烯酸        | • 颜色    | 黑色                   |
| • 胶粘剂类型 | 改性丙烯酸      | • 离型纸厚度 | 75 µm                |
| • 离型纸类型 | PET ( 聚酯 ) | • 离型纸重量 | 105 g/m <sup>2</sup> |
| • 总厚度   | 200 µm     | • 离型纸颜色 | 透明                   |

如需查询有关产品的最新信息，请访问 <http://l.tesa.com/?ip=75620>



# tesa® 75620

## 产品信息

### 属性/性能值

- |              |        |                       |         |
|--------------|--------|-----------------------|---------|
| • 40°C静态抗剪切力 | 非常好    | • 透光率 ( 380-780nm ) < | 0.001 % |
| • 抗老化 ( UV ) | 非常好    | • 长期耐高温性              | 90 °C   |
| • 短期耐高温性     | 180 °C |                       |         |

### 粘接力值

- |                    |           |                    |           |
|--------------------|-----------|--------------------|-----------|
| • 铝表面粘接强度 ( 初始 )   | 8.5 N/cm  | • PC表面粘接强度 ( 初始 )  | 13.5 N/cm |
| • 铝表面粘接强度 ( 3天后 )  | 14.5 N/cm | • PC表面粘接强度 ( 3天后 ) | 26.5 N/cm |
| • 玻璃表面粘接强度 ( 初始 )  | 13.5 N/cm | • 钢表面粘接强度 ( 初始 )   | 15.5 N/cm |
| • 玻璃表面粘接强度 ( 3天后 ) | 15.5 N/cm | • 钢表面粘接强度 ( 3天后 )  | 17 N/cm   |

## 免责声明

德莎产品定期经受严格的检验，在各种苛刻的条件下不断证明着自己卓然的优秀品质。我们在此提供的技术信息均来自我们基于实践经验获取的全部知识。这些技术参数应被看作平均值，而不可用于规范目的。因此，德莎不能做出任何明确或者隐含的担保——包含但不限于任何隐含的商品保证或适用于某特定目标的保证。因此，对于德莎产品是否适于某特定用途及适用于使用者的应用方法，使用者需要为自己的决定负责。如果您有任何疑问，我们专业的技术支持人员将非常乐意为您提供专业的咨询。



如需查询有关产品的最新信息，请访问 <http://l.tesa.com/?ip=75620>