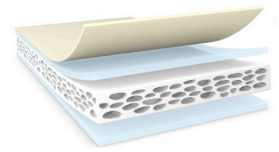




# tesa® 66865

## 产品信息



## 250µm 白色双面泡棉胶带——抗震抗反弹

### 产品描述

tesa® 66865 是一款白色双面泡棉胶带，由吸震性极强的PE泡棉基材，以及高抗震抗反弹胶系组成。

tesa® 66865 特性：

- 杰出的抗震性
- 杰出的抗推出性
- 优秀的抗反弹性，避免边缘起翘
- IPX8级别防水性，防止水滴渗入
- 良好的重工性

### 特点

- Outstanding shock performance
- Outstanding push-out performance
- Excellent anti-repulsion property to prevent lifting issue
- Waterproof IPX8 to prevent water leakage
- Good rework-ability

### 应用

具有较高抗震性能要求的触摸屏、视窗和背板粘接应用：智能手机、平板、智能手表、智能电视等。

### 技术参数 ( 平均值 )

这里的数据仅应被视为参考值和典型值，不应被视为技术规范。

### 产品结构

• 基材	PE ( 聚乙烯 ) 泡棉	• 总厚度	250 µm
• 胶粘剂类型	改性丙烯酸	• 颜色	白色
• 离型纸类型	PET ( 聚酯 ) 薄膜		

### 属性/性能值

• 断裂延展率	250 %	• 40°C静态抗剪切力	好
• 抗张强度	15 N/cm	• 抗老化 ( UV )	好
• 23°C静态抗剪切力	好	• 防潮	好



# tesa® 66865

## 产品信息

### 粘接力值

• ABS表面粘接强度 ( 初始 )	9.5 N/cm	• PE表面粘接强度 ( 初始 )	5.2 N/cm
• ABS表面粘接强度 ( 14天后 )	12 N/cm	• PE表面粘接强度 ( 14天后 )	5.7 N/cm
• 玻璃表面粘接强度 ( 初始 )	13 N/cm	• PMMA表面粘接强度 ( 初始 )	14 N/cm
• 玻璃表面粘接强度 ( 14天后 )	15 N/cm	• PMMA表面粘接强度 ( 14天后 )	16.5 N/cm
• PC表面粘接强度 ( 初始 )	13 N/cm	• 钢表面粘接强度 ( 初始 )	11 N/cm
• PC表面粘接强度 ( 14天后 )	15.5 N/cm	• 钢表面粘接强度 ( 14天后 )	14.5 N/cm

### 附加信息

离型纸：PV07，50µm 透明PET薄膜

### 免责声明

德莎产品定期经受严格的检验，在各种苛刻的条件下不断证明着自己卓然的优秀品质。我们在此提供的技术信息均来自我们基于实践经验获取的全部知识。这些技术参数应被看作平均值，而不可用于规范目的。因此，德莎不能做出任何明确或者隐含的担保——包含但不限于任何隐含的商品保证或适用于某特定目标的保证。因此，对于德莎产品是否适于某特定用途及适用于使用者的应用方法，使用者需要为自己的决定负责。如果您有任何疑问，我们专业的技术支持人员将非常乐意为您提供专业的咨询。



如需查询有关产品的最新信息，请访问 <http://l.tesa.com/?ip=66865>