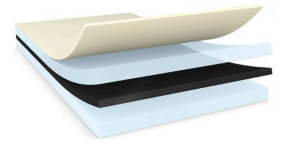




tesa® 61210

产品信息



100µm双面黑色耐化学性薄膜胶带

产品描述

tesa® 61210是一款双面自粘胶带，产品由黑色PET基材和特制的耐化学性胶粘剂组成。

tesa® 61210产品特点：

- 极佳的耐极性和非极性化学溶剂性能
- 极高的抗震性能
- PET基材使产品具有出色的模切性能
- 双面PET离型纸
- 无卤素
- 适用于皮肤接触 (ISO 10993-10:2010; ISO 10993-5:2009)

特点

- Excellent chemical resistance to different polar and non polar chemicals
- Excellent shock resistance
- Excellent converting performance due to PET backing
- Double PET liner
- Halogen-freeness
- Skin-compatible (ISO 10993-10:2010; ISO 10993-5:2009)

应用

- 可穿戴设备的盖板粘贴
- 电子部件粘贴，如键盘等

技术参数 (平均值)

这里的数据仅应被视为参考值和典型值，不应被视为技术规范。

产品结构

| | | | |
|---------|------------|---------|--------|
| • 基材 | PETP | • 总厚度 | 100 µm |
| • 胶粘剂类型 | 特殊 | • 颜色 | 黑色 |
| • 离型纸类型 | PET (聚酯) | • 离型纸颜色 | 透明 |

属性/性能值

| | | | |
|--------------|---------|----------|--------|
| • 断裂延展率 | 50 % | • 短期耐高温性 | 120 °C |
| • 抗张强度 | 20 N/cm | • 耐化学品 | 非常好 |
| • 初粘力 | 普通 | • 长期耐高温性 | 70 °C |
| • 抗增塑剂 | 好 | • 防潮 | 非常好 |
| • 抗老化 (UV) | 非常好 | | |

如需查询有关产品的最新信息，请访问 <http://l.tesa.com/?ip=61210>



tesa® 61210

产品信息

粘接力值

| | | | |
|---------------------|-----------|---------------------|-----------|
| • 铝表面粘接强度 (初始) | 8.9 N/cm | • PC表面粘接强度 (14天后) | 16.8 N/cm |
| • 铝表面粘接强度 (14天后) | 11.1 N/cm | • PE表面粘接强度 (初始) | 4.5 N/cm |
| • 玻璃表面粘接强度 (初始) | 12.9 N/cm | • PE表面粘接强度 (14天后) | 7 N/cm |
| • 玻璃表面粘接强度 (14天后) | 13.2 N/cm | • 钢表面粘接强度 (初始) | 12.4 N/cm |
| • PC表面粘接强度 (初始) | 10.3 N/cm | • 钢表面粘接强度 (14天后) | 13.2 N/cm |

免责声明

德莎产品定期经受严格的检验，在各种苛刻的条件下不断证明着自己卓然的优秀品质。我们在此提供的技术信息均来自我们基于实践经验获取的全部知识。这些技术参数应被看作平均值，而不可用于规范目的。因此，德莎不能做出任何明确或者隐含的担保——包含但不限于任何隐含的商品保证或适用于某特定目标的保证。因此，对于德莎产品是否适于某特定用途及适用于使用者的应用方法，使用者需要为自己的决定负责。如果您有任何疑问，我们专业的技术支持人员将非常乐意为您提供专业的咨询。



如需查询有关产品的最新信息，请访问 <http://l.tesa.com/?ip=61210>