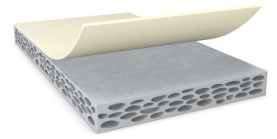




tesa® 6700 New Bond



产品信息

400µm 双面丙烯酸泡棉胶带

产品描述

tesa® 6700是一款灰色双面丙烯酸泡棉胶带，丙烯酸泡棉同时发挥了基材和胶水的功效，提供强有力的粘接，并抵抗切面剪切力。

特点

- 在常见板材上均具有优越粘接力
- 良好的抗剪切力
- 良好耐温性

应用

- 电梯控制面板固定 (COP)
- 家电装饰面板固定

技术参数 (平均值)

这里的数据仅应被视为参考值和典型值，不应被视为技术规范。

产品结构

- | | | | |
|---------|-------|-------|--------|
| • 基材 | 丙烯酸泡棉 | • 总厚度 | 400 µm |
| • 胶粘剂类型 | 纯丙烯酸 | • 颜色 | 灰色 |
| • 离型纸类型 | PE涂层纸 | | |

属性/性能值

- | | | | |
|---------|----------|--------------|--------|
| • 断裂延展率 | 890 % | • 70°C静态抗剪切力 | 好 |
| • 抗张强度 | 2.6 N/cm | • 长期耐高温性 | 100 °C |

粘接力值

- | | | | |
|-------------------|---------|--------------------|---------|
| • ABS表面粘接强度 (初始) | 8 N/cm | • PC表面粘接强度 (初始) | 12 N/cm |
| • ABS表面粘接强度 (3天后) | 12 N/cm | • PC表面粘接强度 (3天后) | 15 N/cm |
| • 铝表面粘接强度 (初始) | 14 N/cm | • PMMA表面粘接强度 (初始) | 12 N/cm |
| • 铝表面粘接强度 (14天后) | 18 N/cm | • PMMA表面粘接强度 (3天后) | 15 N/cm |
| • 铝表面粘接强度 (3天后) | 25 N/cm | • 钢表面粘接强度 (初始) | 14 N/cm |
| • 玻璃表面粘接强度 (初始) | 14 N/cm | • 钢表面粘接强度 (14天后) | 21 N/cm |
| • 玻璃表面粘接强度 (3天后) | 18 N/cm | • 钢表面粘接强度 (3天后) | 21 N/cm |

附加信息

离型膜版本：

如需查询有关产品的最新信息，请访问 <http://l.tesa.com/?ip=06700>



tesa® 6700 New Bond

产品信息

附加信息

PV01 白色离型纸带蓝色tesa logo，双面涂硅离型剂，总厚度150μm

免责声明

德莎产品定期经受严格的检验，在各种苛刻的条件下不断证明着自己卓然的优秀品质。我们在此提供的技术信息均来自我们基于实践经验获取的全部知识。这些技术参数应被看作平均值，而不可用于规范目的。因此，德莎不能做出任何明确或者隐含的担保——包含但不限于任何隐含的商品保证或适用于某特定目标的保证。因此，对于德莎产品是否适于某特定用途及适用于使用者的应用方法，使用者需要为自己的决定负责。如果您有任何疑问，我们专业的技术支持人员将非常乐意为您提供专业的咨询。



如需查询有关产品的最新信息，请访问 <http://l.tesa.com/?ip=06700>